

標準氣味過濾器
DSZ4561

繼任者

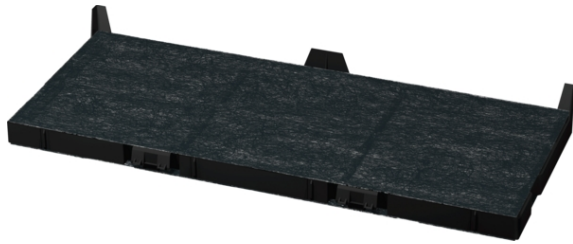
包裝產品尺寸 : 60 x 210 x 490 mm

適用於信/包秤 : 140.0 x 80.0 x 120.0

托盤尺寸 : 140

總重量 : 0.3 kg

充水重量 : 0.6 kg



標準氣味過濾器
DSZ4561

—內循環系統