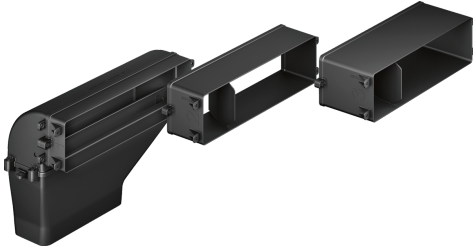


Installatiekit in luchtafvoer HEZ381401



- Gaine plate pour sortie d'air directe 220x90mm ou coude de 90° et gaine plate pour sortie d'air 220x90mm.
- Inclusief:
- 3 te monteren adapters voor verschillende werkbladdieptes (40mm, 80mm, 120mm) van 600mm tot 750mm, 90° diverter element, connector element for continuation with 220x90mm flat ducting.

Technische gegevens

Afmetingen inclusief verpakking hxbxd: 160 x 590 x 765 mm
Palletafmetingen: 175.0 x 80.0 x 120.0
Standaard aantal units per pallet:20
Nettogewicht:3.8 kg
Brutogewicht:3.8 kg
EAN-code:4242005088416

