

HomeProfessional, Asciugatrice a pompa di calore, 9 kg WTX87EH9IT



A+++



Asciugatrice Home Professional con sistema AutoClean e funzioni Home Connect, Smart Dry e Iron Assist.

- **SmartDry:** l'asciugatrice e la lavatrice connesse ti propongono il giusto programma di asciugatura più adatto.
- **Iron Assist:** trattamento a vapore che riduce le pieghe e la quantità di panni da stirare.
- **Auto Dry:** raggiunge automaticamente il livello di asciugatura desiderato.
- **Design antivibrazioni:** massima stabilità e silenziosità grazie a speciali protezioni antivibrazioni.
- **ComfortControl Plus:** facile da usare grazie all'interfaccia intuitiva e alle opzioni di programma.

Dati tecnici

Tipologia costruttiva del prodotto: A libera installazione
 Piano removibile: no
 Cerniera : Reversibile a destra
 Lunghezza del cavo di alimentazione elettrica: 145.0 cm
 Dimensioni (AxLxP): 842 x 598 x 613 mm
 Peso netto: 57.2 kg
 Fluorinated greenhouse gases: No
 Type of refrigerant: R290
 Hermetically sealed equipment: Sì
 Codice EAN: 4242005180431
 Potenza: 600 W
 Corrente: 10 A
 Tensione: 220-240 V
 Frequenza: 50 Hz
 Capacità di carico: 9.0 kg
 Classe di efficienza energetica: A+++
 Consumo energia dell'asciugatrice elettrica, a pieno carico - Nuova (2010/30/EC): 1.61 kWh
 Tempo standard del programma cotone a pieno carico: 215 min
 Consumo energia dell'asciugatrice elettrica, carico parziale - Nuova (2010/30/EC): 0.90 kWh
 Tempo standard del programma cotone a carico parziale: 132 min
 Consumo di energia ponderata, asciugatrice elettrica - Nuova (2010/30/EC): 193.0 kWh/annum
 Programma a tempo ponderato: 168 min
 Rendimento medio condensazione a pieno carico (%): 88 %
 Rendimento medio condensazione a carico parziale (%): 88 %
 Efficienza della condensazione ponderata (%): 88 %

Accessori opzionali

WMZ20600	Cestello lana
WTZ27400	Kit congiunzione asciugatrice con rip.
WTZ27410	Kit congiunzione asciugatrice no rip.
WTZPW20D	Pedana con estraibile



HomeProfessional, Asciugatrice a pompa di calore, 9 kg WTX87EH9IT

Asciugatrice Home Professional con con sistema AutoClean e funzioni Home Connect, Smart Dry e Iron Assist.

Caratteristiche principali

- Tecnologia a pompa di calore con gas ecologico R290 a impatto zero sull'ambiente
- AutoClean: sistema automatico di pulizia del condensatore e dei filtri.
- Motore Inverter senza spazzole: efficiente e silenzioso.
- Iron Assist: programma con vapore che riduce le pieghe, facilita la stiratura e rinfresca i capi non lavabili in lavatrice.
- AutoDry: sistema di asciugatura automatica controllata.
- Sistema Sensitive Drying: asciuga i capi delicatamente ed uniformemente
- chrome-black
- Illuminazione interna del cestello: LED
- Design Antivibrazioni: maggiore stabilità e silenziosità

Pannello di controllo

- Home Connect: programmazione e controllo da remoto tramite App, Gestione energetica, Diagnostica da remoto e funzione SmartDry.
- Smart Dry: Impostazione automatica del programma di asciugatura in base ai parametri dell'ultimo programma di lavaggio.
- Manopola Jog-Dial retroilluminata con tasto On/Off integrato.
- Programmi standard: Cotone, Sintetici.
- Programmi speciali: AllergyPlus, Cotone, Camicie, Smart Dry, Piumini, Delicati, Asciugamani, Iron Assist 1 camicia, Iron Assist 5 camicie, Refresh Business, Mix, Rapido 40 min, Sport/Fitness, Trapunte, Sintetici, Lana con cestello, Lana finish, Altri programmi, Programma a tempo freddo, Programma a tempo caldo
- Programma asciugatura lana con lo speciale cestello che protegge i capi dal rischio di infeltrimento.
- Fase anti piega 120 min
- Tasti TouchControl: Impostazioni generali, Impostazione fine asciugatura, Antipiega, Memory 1, Memory 2, Opzioni, On/Off, Controllo remoto, Avvio/Aggiungi bucato, Tipo di asciugatura, Impostazione fine asciugatura (24 h)
- Display TFT-LCD Multifunzione
- Segnale acustico a fine programma

Sicurezza

- Sicurezza bambini

Altre caratteristiche

- Dimensioni (A x L): 84.2 cm x 59.8 cm
- Profondità con oblò escluso: 61.3 cm
- Profondità con oblò incluso: 65.1 cm
- Cerniera a destra, reversibile.
- Set di drenaggio per svuotamento automatico del contenitore della condensa.

Valori di consumo

- Classe di efficienza energetica¹: A+++
- Energia²: 193 kWh

- Capacità di carico: 1 - 9 kg
- Durata del programma³: 215 min
- Emissioni di rumore aereo: 62 dB (A) re 1 pW
- Classe di efficienza di condensazione⁴: B
- Efficienza di condensazione⁵: 88 %

¹ In una scala di classi di efficienza energetica da A+++ a D

² Consumo energetico annuale in kWh, basato su 160 cicli di asciugatura con il programma Cotone asciutto (armadio) a pieno carico e a carico parziale, ed in modalità a bassa potenza.

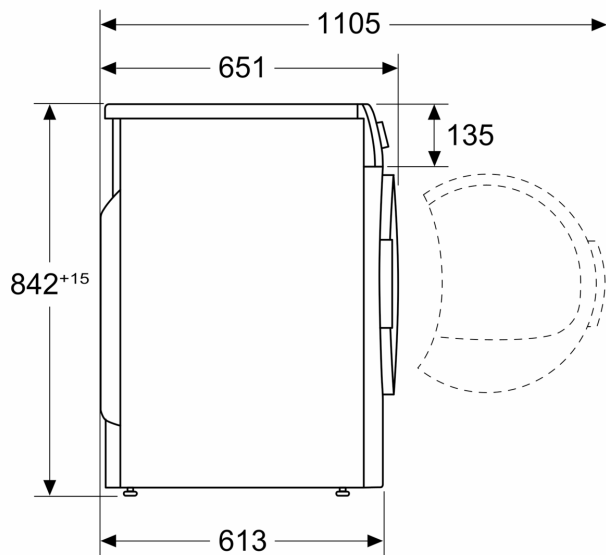
³ Durata del programma Cotone asciutto (armadio) a pieno carico.

⁴ In una scala di classi di efficienza di condensazione da A a G

⁵ Efficienza di condensazione ponderata con il programma Cotone asciutto (armadio) a pieno carico e a carico parziale.

**HomeProfessional, Asciugatrice a
pompa di calore, 9 kg
WTX87EH9IT**

Dimensioni in mm



Dimensioni in mm

