

Serie 8, Lavatrice a carica frontale, 9 kg, 1600 rpm WAXH2L40CH



Accessori speciali

WMZ2200 : Fissazione al suolo

WMZ2381 : Prolunga per aqua-stop

WMZPW20W : Pedana con estraibile



Serie|8 La lavatrice con ActiveOxygen e Home Connect elimina gli odori senza lavare nel modo più intelligente.

- **Anti macchia:** elimina efficacemente quattro macchie comuni ed ostinate.
- **Home Connect:** elettrodomestici con connettività intelligente per una vita quotidiana più facile.
- **SpeedPerfect:** pulito perfetto in un tempo di lavaggio ridotto fino al 65% *.
- **Refresh ActiveOxygen:** rinfresca i capi senza lavarli in 45 minuti.
- **VarioTamburo™:** lavaggio delicato grazie alla struttura speciale del tamburo.

Dati tecnici

Classe di efficienza energetica: C

Consumo energetico ponderato in kWh per 100 cicli di lavaggio del programma eco 40-60: 65 kWh

Capacità massima in kg: 9.0 kg

Consumo di acqua del programma eco in litri per ciclo: 48 l

Durata del programma eco 40-60 in ore e minuti a capacità nominale: 3:47 h

Classe di efficienza di asciugatura con centrifuga del programma eco 40-60: A

Classe di emissioni di rumore aereo: A

Emissioni di rumore aereo: 70 dB(A) re 1 pW

Da incasso / a libera installazione: A libera installazione

Altezza senza piano di lavoro: -2 mm

Dimensioni del prodotto: 848 x 598 x 590 mm

Peso netto: 83.1 kg

Dati nominali collegamento elettrico: 2300 W

Corrente: 10 A

Tensione: 220-240 V

Frequenza: 50 Hz

Certificati di omologazione: CE, VDE

Lunghezza del cavo di alimentazione elettrica: 160 cm

Cerniera porta: Sinistro

Ruote: no

Power consumption standby/network: Attenersi alle indicazioni nelle istruzioni per l'uso quando si desidera disattivare la funzione WiFi.: 1.5 W

en: Time auto-standby/network: 5.0 min

Codice EAN: 4242005184286

Installazione: A libera installazione



4 242005 184286

Serie 8, Lavatrice a carica frontale, 9 kg, 1600 rpm WAXH2L40CH

Serie|8 La lavatrice con ActiveOxygen e Home Connect elimina gli odori senza lavare nel modo più intelligente.

Potenza/Consumi

- Classe di efficienza energetica¹: C
- Energia² / Acqua³: 65 kWh / 48 litri
- Capacità: 1 - 9 kg
- Classe efficienza asciugatura con centrifuga: A
- Velocità di centrifuga^{**}: 400 - 1600 giri/min
- Livello sonoro: 70 dB (A) re 1 pW
- Classe di efficienza di rumore: A

Programmi

- Programmi standard del lavaggio: Cotone, Sintetici, Delicati/ Seta, Lana/Lavaggio a mano
- Programmi speciali: Funzione pulizia cestello (con avviso), Camicie, ActiveOxygen Refresh, Centrifugare/Scaricare acqua, Rapido/Mix, Sport/Fitness, Risciacquo, Rapido 15'/30'

Opzioni

- Home Connect 2.0
- TouchControl: Acceso/Spento, Fine differita, Macchie, Intensive Plus, Avvio remoto, Avvio/Aggiungi Bucato, Temperatura, varioSpeed / SpeedPerfect, Prelavaggio, Aqua plus, Centrifuga variabile/Stop risciacquo

Comfort e sicurezza

- Funzione Aggiungi bucato: La funzione Aggiungi bucato vi consente di aggiungere capi da lavare anche dopo l'avvio del programma di lavaggio.
- L'ampio display visualizza il ciclo di lavaggio, la temperatura, la velocità di centrifuga in giri al minuto, il tempo residuo, la

fine programmata del ciclo di lavaggio 24 h, ActiveOxygen e il carico massimo consigliato.

- 4D Wash System: elevata efficienza di penetrazione dell'acqua e del tessuto detergente per risultati impeccabili.
- Volume tamburo: 70 l
- Illuminazione interna a tamburo: LED
- VarioTamburo: massimo rispetto per ogni tipo di tessuto.
- Funzione pulizia tamburo con avviso.
- Oblò con diametro di 32 cm, argento - grigio nero, e apertura a 171°
- Funzione aggiungi bucato / Funzione pausa
- EcoSilence Drive: motore silenzioso con lunga durata
- 10 anni di garanzia su EcoSilence Drive
- Design AntiVibrazioni: più stabilità e silenziosità
- ActiveWater Plus: per un utilizzo altamente efficiente dell'acqua anche con piccoli carichi grazie al rilevamento automatico del carico.
- Raggiunge il valore della norma SIA 181 senza misura supplementari
- La riduzione del rumore mediante una maggiore isolamento acustico
- AquaStop: una garanzia Bosch per danni causati dall'acqua - durata del dispositivo*
- Indicazione dei consumi di acqua ed energia
- Jog-Dial: pulsante di selezione con funzione on/off integrata
- Rilevamento schiuma
- Indicazione sovradosaggio
- Controllo squilibrio
- Sicurezza bambini
- Segnale alla fine del programma
- Cassetto detersivo autopulente, sul frontale

Informazioni tecniche

- Possibilità di installazione sotto il piano di lavoro su mobili di altezza pari o superiore a 85 cm
- Dimensioni (A x L): 84.8 cm x 59.8 cm
- Profondità con oblò escluso: 59.0 cm
- Profondità con oblò incluso: 63.2 cm
- Profondità con oblò aperto: 106.3 cm

* Le condizioni di garanzia possono essere trovate sotto www.bosch-home.com/ch/it/condizioni-general-di-garanzia

** I valori sono arrotondati.

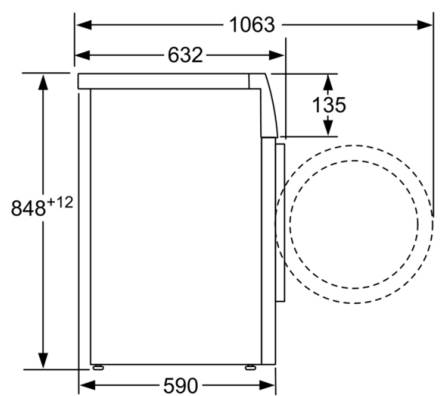
¹ Scala delle classi di efficienza energetica da A a G

² Consumo di energia in kWh per 100 cicli (in programma Eco 40-60)

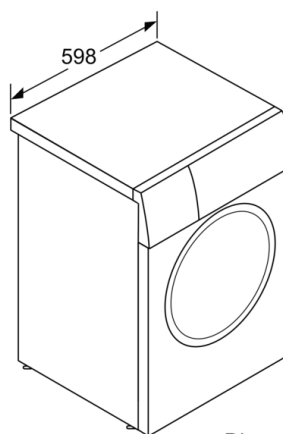
³ Consumo d'acqua ponderato in litri per ciclo (in programma Eco 40-60)

⁴ Durata del programma Eco 40-60

**Serie 8, Lavatrice a carica frontale, 9 kg,
1600 rpm
WAXH2L40CH**



Dimensioni in mm



Dimensioni in mm