

**Serie 6, Lavatrice a carica frontale, 9 kg, 1400 rpm  
WAU28T40CH**



**Accessori speciali**

WMZ2200 : Fissazione al suolo

WMZ2381 : Prolunga per aqua-stop

WMZPW20W : Pedana con estraibile

**La lavatrice con EcoSilence Drive™: ottima scorrevolezza e durata nel tempo.**

- **EcoSilence Drive™**: il motore della lavatrice efficiente e resistente.
- **SpeedPerfect**: pulito perfetto in un tempo di lavaggio ridotto fino al 65% \*.
- **VarioTamburo™**: lavaggio delicato grazie alla struttura speciale del tamburo.
- **ActiveWater™ Plus**: costi e il consumo di acqua ridotto indipendentemente dal carico.
- **Design antivibrazioni**: lavatrice estremamente stabile e silenziosa.

**Dati tecnici**

Classe di efficienza energetica: C

Consumo energetico ponderato in kWh per 100 cicli di lavaggio del programma eco 40-60: 66 kWh

Capacità massima in kg: 9.0 kg

Consumo di acqua del programma eco in litri per ciclo: 44 l

Durata del programma eco 40-60 in ore e minuti a capacità nominale: 3:37 h

Classe di efficienza di asciugatura con centrifuga del programma eco 40-60: B

Classe di emissioni di rumore aereo: A

Emissioni di rumore aereo: 72 dB(A) re 1 pW

Da incasso / a libera installazione: A libera installazione

Altezza senza piano di lavoro: -5 mm

Dimensioni del prodotto: 845 x 598 x 590 mm

Peso netto: 71.0 kg

Dati nominali collegamento elettrico: 2300 W

Corrente: 10 A

Tensione: 220-240 V

Frequenza: 50 Hz

Lunghezza del cavo di alimentazione elettrica: 160.0 cm

Cerniera porta: Sinistro

Ruote: no

Codice EAN: 4242005224791

Installazione: A libera installazione



## Serie 6, Lavatrice a carica frontale, 9 kg, 1400 rpm WAU28T40CH

### La lavatrice con EcoSilence Drive™: ottima scorrevolezza e durata nel tempo.

#### Potenza/Consumi

- Classe di efficienza energetica<sup>1</sup>: C
- Energia<sup>2</sup> / Acqua<sup>3</sup>: 66 kWh / 44 litri
- Capacità: 1 - 9 kg
- Classe efficienza asciugatura con centrifuga: B
- Velocità di centrifuga<sup>\*\*</sup>: 400 - 1400 giri/min
- Livello sonoro: 72 dB (A) re 1 pW
- Classe di efficienza di rumore: A

#### Programmi

- Programmi standard del lavaggio: Cotone, Sintetici, Delicati/ Seta, Lana/Lavaggio a mano
- Programmi speciali: AllergiaPlus, Funzione pulizia cestello (con avviso), Camicie, Jeans, Centrifugare/Scaricare acqua, Rapido/Mix, Sport/Fitness, Risciacquo, Rapido 15'/30'

#### Opzioni

- SpeedPerfect: bucato perfettamente pulito con un risparmio di tempo fino al 65%. \*\*\*
- TouchControl: Fine differita, Avvio/Aggiungi Bucato, Temperatura, varioSpeed / SpeedPerfect, Prelavaggio, Centrifuga variabile, Acqua plus e Extra risciacquo/Stop risciacquo

#### Comfort e sicurezza

- Funzione Aggiungi bucato: La funzione Aggiungi bucato vi consente di aggiungere capi da lavare anche dopo l'avvio del programma di lavaggio.
- Ampio display a LED per il corso del ciclo, selezione temperatura, velocità di centrifuga, tempo rimanente, fine ritardata raccomandazione carico e del consumo
- Volume cestello: 63 l
- VarioTamburo: massimo rispetto per ogni tipo di tessuto.
- Funzione pulizia tamburo con avviso.
- Oblò con diametro di 32 cm, argento - grigio nero, e apertura a 171°
- Funzione aggiungi bucato / Funzione pausa
- EcoSilence Drive: motore silenzioso con lunga durata
- Design AntiVibrazioni: più stabilità e silenziosità
- ActiveWater Plus: per un utilizzo altamente efficiente dell'acqua anche con piccoli carichi grazie al rilevamento automatico del carico.
- Display del consumo di energia, DE
- Raggiunge il valore della norma SIA 181 senza misura supplementari
- AquaStop: una garanzia Bosch per danni causati dall'acqua - durata del dispositivo\*
- Selettore girevole
- Rilevamento schiuma
- Controllo squilibrio
- Sicurezza bambini
- Segnale alla fine del programma
- Cassetto detersivo autopulente, sul frontale

#### Informazioni tecniche

- Possibilità di installazione sotto il piano di lavoro su mobili di altezza pari o superiore a 85 cm
- Dimensioni (A x L): 84.5 cm x 59.8 cm
- Profondità con oblò escluso: 59.0 cm
- Profondità con oblò incluso: 63.3 cm
- Profondità con oblò aperto: 106.3 cm

\* Le condizioni di garanzia possono essere trovate sotto [www.bosch-home.com/ch/it/condizioni-general-di-garanzia](http://www.bosch-home.com/ch/it/condizioni-general-di-garanzia)

\*\* I valori sono arrotondati.

\*\*\* Differenza tra il tempo di esecuzione del programma Sintetici 40°C e il tempo di esecuzione del programma Sintetici 40°C + attivazione del tasto Speed.

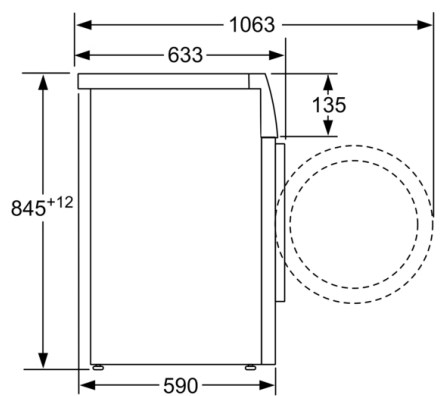
<sup>1</sup> Scala delle classi di efficienza energetica da A a G

<sup>2</sup> Consumo di energia in kWh per 100 cicli (in programma Eco 40-60)

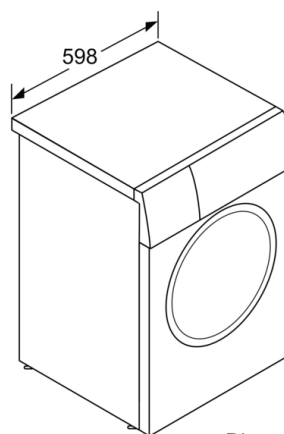
<sup>3</sup> Consumo d'acqua ponderato in litri per ciclo (in programma Eco 40-60)

<sup>4</sup> Durata del programma Eco 40-60

**Serie 6, Lavatrice a carica frontale, 9 kg,  
1400 rpm  
WAU28T40CH**



Dimensioni in mm



Dimensioni in mm