

Serie 2, Lavatrice a carica frontale, 7 kg, 1400 rpm WAJ280A1CH



Accessori speciali

WMZPW20W	Pedana con estraibile
WMZ2200	Fissazione al suolo
WMZ2381	Prolunga per aqua-stop

Lavaggio silenzioso ed efficiente grazie alla lavatrice con EcoSilence Drive e ActiveWater.

- **EcoSilence Drive™**: il motore della lavatrice efficiente e resistente.
- **SpeedPerfect**: pulito perfetto in un tempo di lavaggio ridotto fino al 65% *.
- **Funzione Aggiungi bucato**: hai dimenticato un indumento? Aggiungilo facilmente al lavaggio.
- **Design antivibrazioni**: lavatrice estremamente stabile e silenziosa.
- **ActiveWater™ Plus**: costi e il consumo di acqua ridotto indipendentemente dal carico.

Dati tecnici

Classe di efficienza energetica: D
Consumo energetico ponderato in kWh per 100 cicli di lavaggio del programma eco 40-60: 69 kWh
Capacità massima: 7.0 kg
Consumo di acqua del programma eco in litri per ciclo: 45 l
Durata del programma eco 40-60 in ore e minuti a capacità nominale: 3:20 h
Classe di efficienza di asciugatura con centrifuga del programma eco 40-60: B
Classe di emissioni di rumore aereo: B
Emissioni di rumore aereo: 75 dB(A) re 1 pW
Da incasso / a libera installazione: A libera installazione
Altezza senza piano di lavoro: -2 mm
Dimensioni del prodotto: 848 x 598 x 546 mm
Peso netto: 68.6 kg
Potenza: 2300 W
Corrente: 10 A
Tensione: 220-240 V
Frequenza: 50 Hz
Lunghezza del cavo di alimentazione elettrica: 160.0 cm
Cerniera porta: Sinistro
Ruote: no
Codice EAN: 4242005227198
Installazione: A libero posizionamento



4 242005 227198

Serie 2, Lavatrice a carica frontale, 7 kg, 1400 rpm WAJ280A1CH

Lavaggio silenzioso ed efficiente grazie alla lavatrice con EcoSilence Drive e ActiveWater.

Potenza/Consumi

- Classe di efficienza energetica¹: D
- Energia² / Acqua³: 69 kWh / 45 litri
- Capacità: 1 - 7 kg
- Classe efficienza asciugatura con centrifuga: B
- Velocità di centrifuga^{**}: 400 - 1400 giri/min
- Livello sonoro: 75 dB (A) re 1 pW
- Classe di efficienza di rumore: B

Programmi

- Programmi standard del lavaggio: Cotone, Sintetici, Delicati/Seta, Lana/Lavaggio a mano
- Programmi speciali: Risciacquo, Centrifugare/Scaricare acqua, Rapido/Mix, Rapido 15'/30'

Opzioni

- SpeedPerfect: bucato perfettamente pulito con un risparmio di tempo fino al 65%. ***
- TouchControl: Fine differita, Avvio/Aggiungi Bucato, varioSpeed / SpeedPerfect, Centrifuga variabile/Stop risciacquo

Comfort e sicurezza

- Funzione Aggiungi bucato: La funzione Aggiungi bucato vi consente di aggiungere capi da lavare anche dopo l'avvio del programma di lavaggio.
- Display LED con indicazione dell'avanzamento delle fasi di lavaggio e visualizzazione del tempo residuo.
- Manopola interamente elettronica per tutti i programmi di lavaggio e i programmi speciali
- Volume cestello: 55 l
- Oblò 30 cm, cromato opaco, con angolo di apertura 140°
- Gancio di chiusura porta in metallo
- Funzione aggiungi bucato / Funzione pausa
- EcoSilence Drive: motore silenzioso con lunga durata
- Design AntiVibrazioni: più stabilità e silenziosità
- ActiveWater Plus: per un utilizzo altamente efficiente dell'acqua anche con piccoli carichi grazie al rilevamento automatico del carico.
- Tubo AquaStop
- Selettore girevole
- Rilevamento schiuma
- Controllo squilibrio
- Sicurezza bambini
- Segnale alla fine del programma
- Cassetto detersivo autopulente, sul frontale

Informazioni tecniche

- Possibilità di installazione sotto il piano di lavoro su mobili di altezza pari o superiore a 85 cm
- Dimensioni (A x L): 84.8 cm x 59.8 cm
- Profondità con oblò escluso: 54.6 cm

- Profondità con oblò incluso: 58.4 cm
- Profondità con oblò aperto: 95.6 cm

^{**} I valori sono arrotondati.

^{***} Differenza tra il tempo di esecuzione del programma Sintetici 40°C e il tempo di esecuzione del programma Sintetici 40°C + attivazione del tasto Speed.

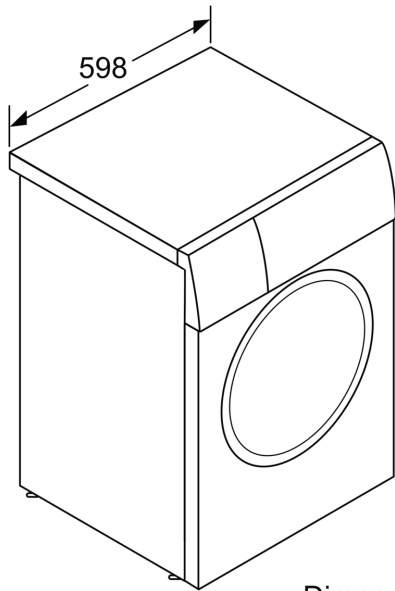
¹ Scala delle classi di efficienza energetica da A a G

² Consumo di energia in kWh per 100 cicli (in programma Eco 40-60)

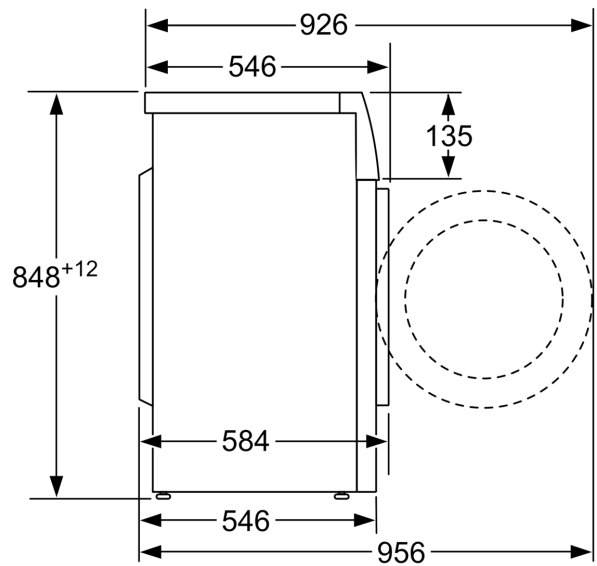
³ Consumo d'acqua ponderato in litri per ciclo (in programma Eco 40-60)

⁴ Durata del programma Eco 40-60

**Serie 2, Lavatrice a carica frontale, 7
kg, 1400 rpm
WAJ280A1CH**



Dimensioni in mm



Dimensioni in mm