

## Serie 2, Lavatrice a carica frontale, 7 kg, , Bianco WAJ240D1CH



### Accessori speciali

WMZ2200	Fissazione al suolo
WMZ2381	Prolunga tubo carico acqua fredda
WMZPW20W	Piedistallo con cassetto

## Lavaggio silenzioso ed efficiente grazie alla lavatrice con EcoSilence Drive e ActiveWater.

- **EcoSilence Drive™**: il motore della lavatrice efficiente e resistente.
- **ActiveWater Plus**: uso efficiente dell'acqua con riconoscimento automatico del carico.
- **Hygiene Plus**: programma igienico che elimina efficacemente germi e batteri anche a 40 °C.
- **Speed Perfect**: riduce il tempo di lavaggio fino al 65% con risultati perfetti.<sup>2</sup>
- **LED-Display**: mit End- oder Startzeitvorwahl von bis zu 24 Stunden.

### Dati tecnici

Classe di efficienza energetica <sup>1</sup> :	B
Consumo energetico ponderato in kWh per 100 cicli di lavaggio del programma eco 40-60:	51 kWh
Capacità massima:	7.0 kg
Consumo di acqua del programma eco in litri per ciclo:	45 l
Durata del programma eco 40-60 in ore e minuti a capacità nominale:	3:28 h
Classe di efficienza di asciugatura con centrifuga del programma eco 40-60:	B
Classe di emissioni di rumore aereo:	A
Emissioni di rumore aereo:	72 dB(A) re 1pW
Da incasso / a libera installazione:	A libera installazione
Dimensioni del prodotto:	848x598x546 mm
Peso netto:	68.1 kg
Potenza:	2300 W
Corrente:	10 A
Tensione:	220-240 V
Frequenza:	50 Hz
Lunghezza del cavo di alimentazione elettrica:	160.0 cm
Cerniera porta:	Sinistro
Ruote:	no
Codice EAN:	4242005345182
Installazione:	A libero posizionamento



4 242005 345182

<sup>1</sup> In una scala di classi di efficienza energetica da A a G

<sup>2</sup> Confronto tra la durata del programma Sintetici 40°C e la durata del programma Sintetici 40°C con l'opzione Speed Perfect attiva.

## Serie 2, Lavatrice a carica frontale, 7 kg, , Bianco WAJ240D1CH

### Lavaggio silenzioso ed efficiente grazie alla lavatrice con EcoSilence Drive e ActiveWater.

#### Potenza/Consumi

- Classe di efficienza energetica<sup>1</sup>: B
- Energia<sup>2</sup> / Acqua<sup>3</sup>: 51 kWh / 45 litri
- Capacità: 1 - 7 kg
- Classe efficienza asciugatura con centrifuga: B
- Velocità di centrifuga<sup>\*\*</sup>: 0 - 1200 giri/min
- Livello sonoro: 72 dB (A) re 1 pW
- Classe di efficienza di rumore: A

#### Programmi

- Programmi standard del lavaggio: Cotone, Sintetici, Delicati/Seta, Lana/Lavaggio a mano
- Programmi speciali: Hygiene Plus, Sintetici plus, Centrifugare/Scaricare acqua, Rapido/Mix, Risciacquo

#### Opzioni

- SpeedPerfect: bucato perfettamente pulito con un risparmio di tempo fino al 65%. \*\*\*
- TouchControl: Fine differita, Avvio/Aggiungi Bucato, varioSpeed / SpeedPerfect, Centrifuga variabile/Stop risciacquo

#### Comfort e sicurezza

- Funzione Aggiungi bucato: La funzione Aggiungi bucato vi consente di aggiungere capi da lavare anche dopo l'avvio del programma di lavaggio.
- Display LED con indicazione dell'avanzamento delle fasi di lavaggio e visualizzazione del tempo residuo.
- Contatore di utilizzo: conta i programmi completati
- Manopola interamente elettronica per tutti i programmi di lavaggio e i programmi speciali
- Volume cestello: 55 l
- Oblò 30 cm, cromato opaco, con angolo di apertura 140°
- Gancio di chiusura porta in metallo
- Funzione aggiungi bucato / Funzione pausa
- EcoSilence Drive: motore silenzioso con lunga durata
- ActiveWater Plus: per un utilizzo altamente efficiente dell'acqua anche con piccoli carichi grazie al rilevamento automatico del carico.
- Design AntiVibrazioni: più stabilità e silenziosità
- Tubo AquaStop
- Selettore girevole
- Rilevamento schiuma
- Controllo squilibrio
- Sicurezza bambini
- Segnale alla fine del programma
- Cassetto detersivo autopulente, sul frontale

#### Informazioni tecniche

- Possibilità di installazione sotto il piano di lavoro su mobili di altezza pari o superiore a 85 cm
- Dimensioni (A x L): 84.8 cm x 59.8 cm

- Profondità con oblò escluso: 54.6 cm
- Profondità con oblò incluso: 58.4 cm
- Profondità con oblò aperto: 95.6 cm

<sup>1</sup> Scala delle classi di efficienza energetica da A a G

<sup>2</sup> Consumo di energia in kWh per 100 cicli (in programma Eco 40-60)

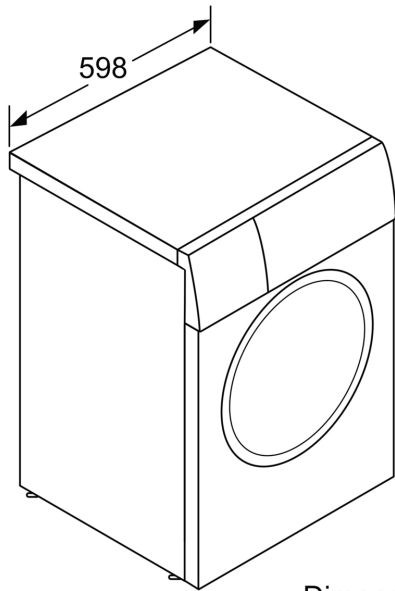
<sup>3</sup> Consumo d'acqua ponderato in litri per ciclo (in programma Eco 40-60)

<sup>4</sup> Durata del programma Eco 40-60

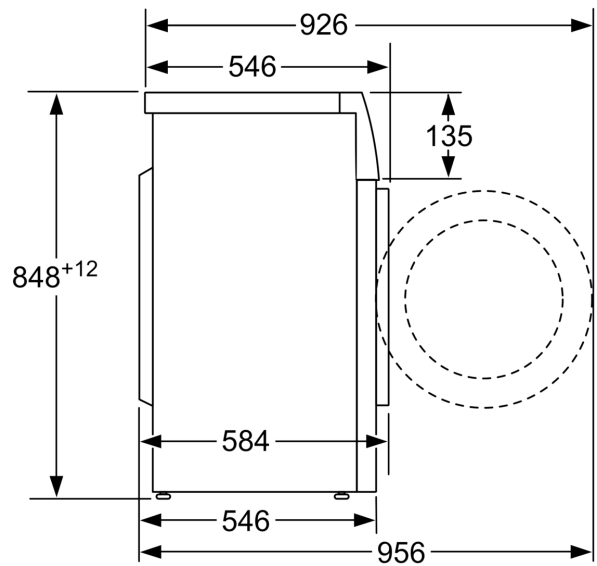
<sup>\*\*</sup> I valori sono arrotondati.

<sup>\*\*\*</sup> Differenza tra il tempo di esecuzione del programma Sintetici 40°C e il tempo di esecuzione del programma Sintetici 40°C + attivazione del tasto Speed.

**Serie 2, Lavatrice a carica frontale, 7  
kg, , Bianco  
WAJ240D1CH**



Dimensioni in mm



Dimensioni in mm