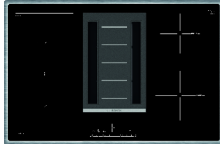


Series 6, Induction hob with integrated ventilation system, 80 cm, surface mount with frame PVS845F11E



Accessori speciali

HEZ381401	Kit di montaggio ad espulsione
HEZ381501	Kit di montaggio a ricircolo CleanAir
HEZ381700	Filtro carboni attivi CleanAir ricambio
HEZ390090	Accessorio - Pentola Wok per induzione
HEZ9SE030	ACCESSORIO PIANO COTTURA (PENTOLE IND)

Il piano cottura a induzione con aspiratore integrato: garantisce ottimi risultati combinando la miglior tecnologia a induzione con un sistema di aspirazione all'avanguardia.

- **CombiZone:** più flessibilità grazie al collegamento di 2 zone di cottura
- **DirectSelect:** semplice da capire, semplicissimo da usare. Vi permetterà di selezionare facilmente le diverse zone di cottura e impostare direttamente i livelli di temperatura. individuali

Dati tecnici

Nome/famiglia prodotto: zona di cottura vetroceramica
 Da incasso / a libera installazione:Da incasso
 Alimentazione energetica:Elettrico
 Dimensioni del vano per l'installazione: 198 x 780-780 x 500-500 mm
 Larghezza: 795 mm
 Dimensioni del prodotto: 198 x 795 x 517 mm
 Dimensioni del prodotto imballato: 330 x 760 x 940 mm
 Peso netto: 25.7 kg
 Peso lordo: 32.0 kg
 Indicatore di calore residuo: Separato
 Ubicazione del cruscotto: Piano frontale
 Principale materiale della superficie: vetroceramica
 Colore della superficie: Nero, acciaio inox
 Colore della cornice: acciaio inox
 Lunghezza del cavo di alimentazione elettrica: 110.0 cm
 Sealed Burners: no
 Funzione Turbo per ogni zona di cottura: All cooking zones
 Potenza del 2° elemento riscaldante: 3.6 kW
 Potenza del 5° elemento riscaldante: 1.4 kW
 Velocità di funzionamento: 9-stage + intensive
 Potenza max. d'espulsione d'aria in modo d'espulsione: 551 m³/h
 Output di ricircolo con sovralimentazione: 620.0 m³/h
 Potenza max. d'espulsione d'aria in modo di ricircolo: 557 m³/h
 Esrazione dell' aria con sovralimentatore: 689 m³/h
 Rumorosità: 70 dB(A) re 1 pW
 Filtro degli odori: no
 Modo operativo: convertibile
 Filtro grassi: multistrato
 Tensione: 220-240 V
 Frequenza: 50; 60 Hz
 Delay Shut off modes: 30 min



Series 6, Induction hob with integrated ventilation system, 80 cm, surface mount with frame PVS845F11E

Il piano cottura a induzione con aspiratore integrato: garantisce ottimi risultati combinando la miglior tecnologia a induzione con un sistema di aspirazione all'avanguardia.

Design

- Cornice

Operare

- DirectSelect
- 17 livelli di potenza
- Display digitale TopControl

Dimensioni di zone di cottura:

- 210 mm / 145 mm / 180 mm / 210 mm
- Zona di arrostitura

Dotazione professionale:

- MoveMode (2 levels)

Comfort

- Timer per ogni singola zona di cottura
- Contaminuti
- ReStart funzione
- QuickStart funzione

Ambiente / Sicurezza:

- Consumo di energia del display
- Indicatore di calore residuo a 2 stadi per ogni zona di cottura
- Interruttore principale
- Riconoscimento pentole
- Funzione PowerManagement
- Interruttore di sicurezza
- Sicurezza bambini
- Funzione protettiva di pulitura

Velocità

- Funzione PowerBoost per ogni zona di cottura

Informazioni tecnici:

- Possibilità di scelta tra modalità estrazione aria e ricircolo (in entrambi i casi è necessario un accessorio speciale)
- Per l'installazione ad espulsione è necessario acquistare il kit di montaggio ad espulsione (accessorio HEZ381400).
- Per l'installazione a ricircolo è necessario acquistare il kit di montaggio a ricircolo con filtro CleanAir (accessorio HEZ381500).
- Potenza di estrazione secondo EN 61591:
 - - min. 150 m³/h in modalità normale
 - - max. 550 m³/h in modalità normale
 - - 690 m³/h in modalità intensiva
- Potenza ricircolo d'aria:
 - - min. posizione normale 139 m³/h
 - - max. posizione normale 557 m³/h

- - Boost-/Intensiva 620 m³/h
- Ventola ad alte prestazioni. Risparmio energetico grazie alla tecnologia efficiente BLDC
- 9 livelli di potenza e una modalità intensiva
- climate Control Sensor: Funzionamento della cappa completamente automatico con sensore di qualità dell'aria
- Unità filtro grassi e troppopieno estraibile e staccabile, lavabile in lavastoviglie
- alloggiamento in plastica con filtri integrati in acciaio per i grassi, lavabile in lavastoviglie
- recipiente in plastica per condensa e troppopieno, capacità di circa 200 ml, lavabile in lavastoviglie
- Griglia di ingresso dell'aria in ghisa; resistente alle alte temperature, lavabile in lavastoviglie
- Disinserimento ritardato della ventola 30 minuti
- Indicatore di saturazione per filtro grassi in metallo
- Indicatore di saturazione per filtro antidori cleanAir
- Filtro grassi di ampia superficie, in acciaio a 12 strati per un'elevata efficienza di filtraggio dei grassi (90%).
- Classe di efficienza energetica: A
- Consumo medio di energia elettrica: 53,5 kWh/all'anno
- Classe di efficienza energetica della cappa aspirante: A
- Classe di efficienza energetica del filtro grassi: B
- Rumorosità min./max. Modalità normale: 39/69 dB
- Serbatoio di sicurezza troppopieno con una capacità di circa 2.000 ml; chiusura twist-off, lavabile in lavastoviglie

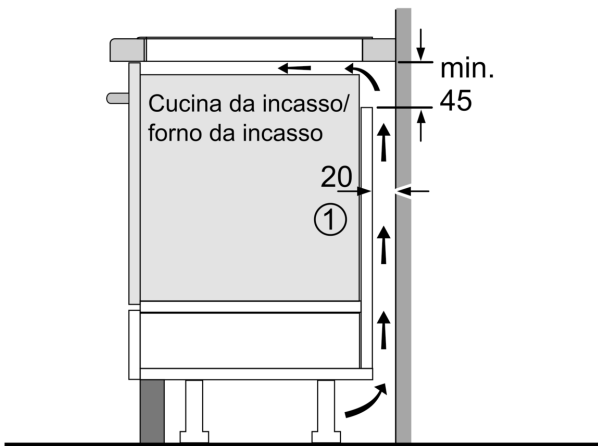
Accessorio supplementare

- HEZ381401, HEZ381501, HEZ381700, HEZ390090, HEZ9SE030

Informazioni tecniche

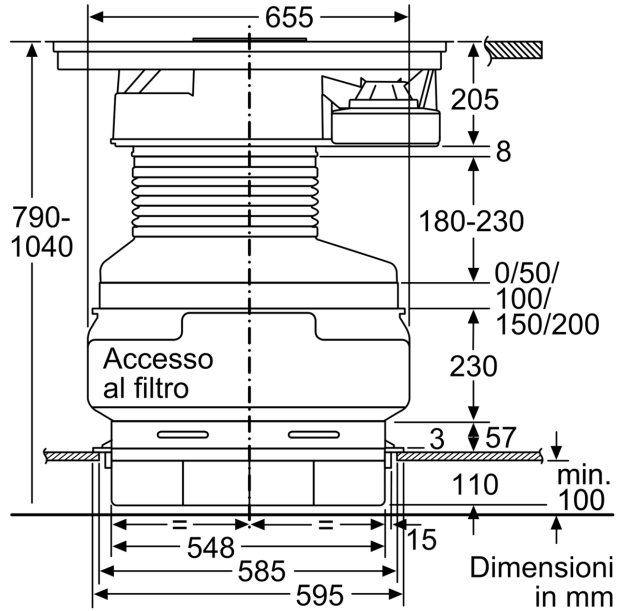
- Kit di tubazioni per l'aspirazione o il ricircolo ordinabile come accessorio.
- L'apparecchio deve essere liberamente accessibile dal basso.
- Se viene installato un condotto per l'aspirazione dei fumi e un focolare collegato al camino, deve essere prevista un'alimentazione elettrica dotata di un circuito di sicurezza appropriato.
- La portata e la stabilità deve essere garantita tramite adeguate struttura di supporto, specialmente nel caso in cui siano utilizzati piani di lavoro a basso spessore. Si deve sempre tenere conto del peso dell'apparecchio.
- Raccordo estrazione aria viziata: canalina piatta NW 150
- Cavo di collegamento incluso
- Lunghezza cavo di connessione: 110 cm
- Valore di allacciamento: 6.9 kW

**Series 6, Induction hob with
integrated ventilation system, 80 cm,
surface mount with frame
PVS845F11E**

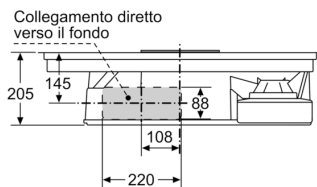
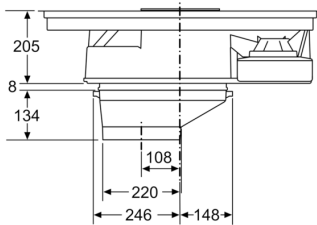


①
Deve essere prevista
una fessura di aerazione

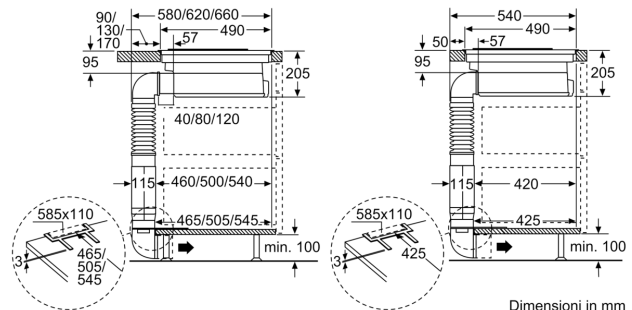
Dimensioni in mm



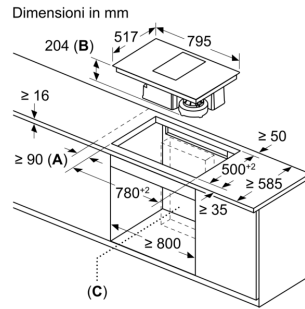
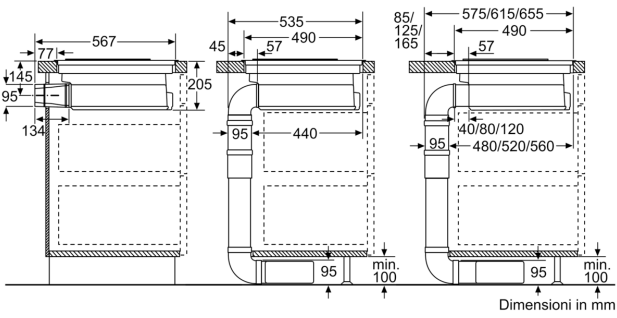
Dimensioni
in mm



Collegamento diretto
verso il fondo



Dimensioni in mm



- A:** distanza minima dall'apertura per la cucina alla parete.
- B:** profondità di inserimento
- C:** Area per il modulo ricircolo aria o il condotto. La posizione esatta dipende dalla profondità del piano di lavoro.

