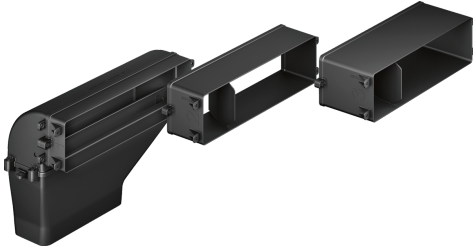


## Exhaust kit HEZ381401



- Uscita diretta su condotto piatto da 150 mm o con 90° di piegatura su condotto piatto da 150 mm
- Comprende 3 adattatori di profondità collegabili tra loro per diverse profondità del piano di lavoro (40 mm, 80 mm, 120 mm)
- Comprende piegatura a 90°, comprende raccordo per tubazioni di rivestimento più ampie con condotti piatti da 220x90 mm

---

### Dati tecnici

Dimensioni del prodotto imballato: ..... 160 x 590 x 765 mm  
Dimensioni pallet: ..... 175.0 x 80.0 x 120.0  
Numero standard di unità per pallet: ..... 20  
Peso netto: ..... 3.8 kg  
Peso lordo: ..... 3.8 kg  
Codice EAN: ..... 4242005088416

---

