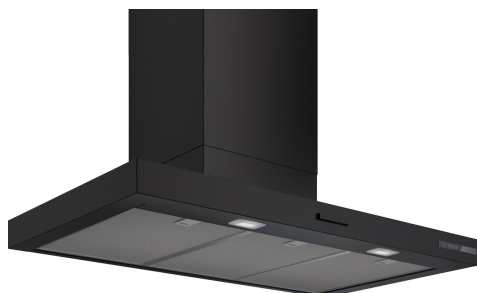


Serie 4, Cappa aspirante a muro, 90 cm, Nero opaco DWB95CC60



Accessori speciali

DWZ1FB6I6 Kit install. Clean Air rigenerabile
DWZ1FB6K2 Estensione canale 1000mm

- **Illuminazione a LED:** per una perfetta illuminazione a bassissimo consumo energetico.
- **Potenza aspirante:** fino a un massimo di MAX_FOERDERLEISTUNG m³/h per assicurare rapidamente un clima ottimale in cucina.
- **Filtro per grassi in metallo:** cattura i grassi, pulisce l'aria ed ha bisogno di essere pulito solo una volta al mese.
- **Livello di filtrazione dei grassi:** filtra oltre l'85% del grasso dall'aria della cucina.

Dati tecnici

Tipologia:A parete
Lunghezza del cavo di alimentazione elettrica:130 cm
Altezza del prodotto:60 mm
Dist.min.dal fornello elettr.:550 mm
Dist.min.dal fornello gas:650 mm
Peso netto:13.6 kg
Tipo di controllo:meccanico
Velocità di funzionamento:3
Potenza max. d'espulsione d'aria in modo d'espulsione:594 m³/h
Potenza max. d'espulsione d'aria in modo di ricircolo:569 m³/h
Maximum Air flow:594 m³/h
Numero di luci:2
Rumorosità:67 dB(A) re 1pW
Diametro dello sbocco d'uscita dell'aria:150 mm
Materiale del filtro sporco: Acciaio inossidabile lavabile
Codice EAN:4242005504602
Potenza:200 W
Tensione:220-240 V
Frequenza:50 Hz
Tipo di spina:Schuko
Installazione:Montaggio a parete



4 242005 504602

Serie 4, Cappa aspirante a muro, 90 cm, Nero opaco DWB95CC60

Design:

- Standard
- Installazione a parete
- Funzione ad espulsione o riciclaggio d'aria

Caratteristiche principali:

- Motore a condensatore ad alta efficienza energetica
- 2 x LED 1.5W
- Colore temperatura: 3500 K
- Intensità della luce : 265 lux
- 3 filtri antigrasso.

Comfort:

- Comando tramite pulsanti a pressione
- 3 livelli di potenza

Pulizia:

- Le superfici e i materiali sono lisci e facili da pulire.
- Filtri metallici antigrasso lavabili in lavastoviglie
- Superficie rivestita per ridurre le impronte digitali

Modalità aria di scarico:

- re1pW In conformità alle norme EN 61591 e EN/IEC 60704-2-13, l'apparecchio raggiunge i seguenti valori in modalità aria estratta: Livello di prestazione 1: Prestazioni del ventilatore: 361 m3/h; Valore del rumore: 57 db(A) re1pW
- Livello di potenza 2: potenza della ventola: 469 m3/h; Valore del rumore: 63 db(A) re1pW
- Livello di potenza 3: potenza della ventola: 594 m3/h; Valore di rumore: 67 db (A) re1pW
- Classe di efficienza energetica: B*
- Consumo medio di energia: 72 kWh/anno*
- Classe di efficienza ventilatore: B *
- Classe di efficienza illuminazione: A*
- Classe di efficienza Filtro antigrassi: B*

Modalità di ricircolo:

- Per la modalità di ricircolo è necessario un set di ricircolo Long-Life Clean Air (accessorio speciale).
- La durata può essere prolungata fino a 4 volte rinfrescando il filtro nel forno.
- In conformità alle norme EN 61591 e EN/IEC 60704-2-13, l'apparecchio può raggiungere i seguenti valori in modalità di ricircolo con il set di ricircolo Long-Life Clean Air (disponibile come accessorio opzionale): Livello di prestazione 1: Prestazioni del ventilatore: 360 m3/h; Valore di rumore: 60 db(A) re1pW
- Livello di potenza 2: potenza della ventola: 477 m3/h; Valore di rumore: 67 db(A) re1pW
- Livello di potenza 3: potenza della ventola: 569 m3/h; Valore di rumore: 71 db (A) re1pW

Informazioni tecniche:

- Dati sul consumo:
- Potenza totale: 200 W
- Tensione: 220 - 240 V
- Sostenibilità:
- Made in Germany: prodotto in un sito di produzione a CO2 neutrale

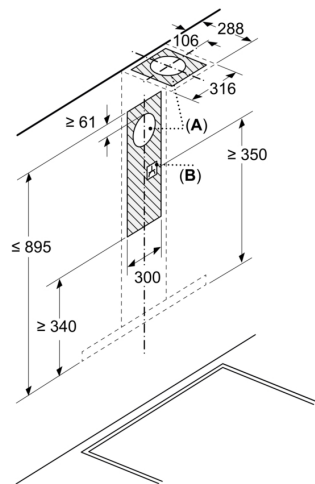
- Imballaggio ecologico
- Filtro antiodore Long-Life Clean Air con una durata di vita fino a 4 volte superiore

Informazioni sulla progettazione e sull'installazione:

- Minore impegno per l'installazione grazie a un sistema di montaggio semplice
- Dimensioni espulsione d'aria (HxBxT): 635-895 x 898 x 500 mm
- Dimensione cappa a ricircolo (HxBxT): 803-943 x 898 x 500 mm
- Diameter pipe Ø 150 mm
- Lungh. cavo alimentazione: 130 cm

Serie 4, Cappa aspirante a muro, 90 cm, Nero opaco DWB95CC60

Dimensioni in mm

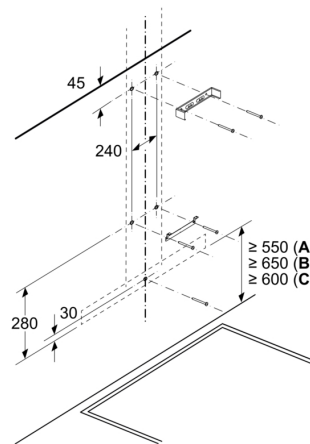


A: Scarico d'aria

B: Collegamento elettrico

Dimensioni in mm

Installazione a parete con camino



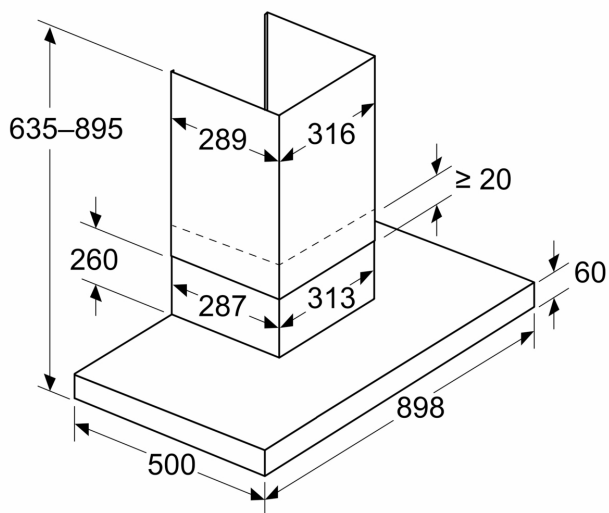
A: Elettrico

B: Gas: dal bordo superiore del supporto pentola

C: Elettrico: per Australia e Nuova Zelanda

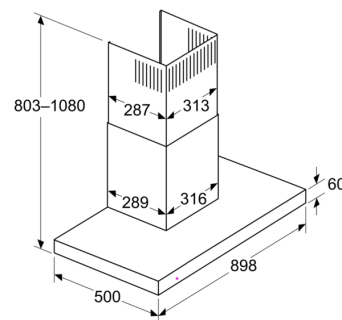
Dimensioni in mm

Apparecchio in modalità di estrazione dell'aria



Dimensioni in mm

Prospettiva ricircolo



Modalità di ricircolo con kit di ricircolo (il kit di ricircolo è disponibile solo come accessorio separato)

Dimensioni in mm
Profondità dal pannello a parete

