

**Serie 6, Cappe aspiranti integrabili a scomparsa, 52 cm, Acciaio inox DHL575C**



**Accessori speciali**

DWZ1IT1D1 : ACCESSORIO CAPPA INCASSO  
DWZ1IX1C6 : ACCESSORIO CAPPA INCASSO

**Cappa aspirante a scomparsa: offre libertà creativa, si monta sia a parete che sopra l'isola di cottura.**

- **Programma intensivo:** rimuove i forti odori in modo veloce ed efficiente.
- **Filtro per grassi in metallo:** cattura i grassi, pulisce l'aria ed ha bisogno di essere pulito solo una volta al mese.

**Dati tecnici**

Tipologia : Da incasso/sottopiano  
Lunghezza del cavo di alimentazione elettrica : 150 cm  
Dimensioni del vano per l'installazione : 418mm x 496.0mm x 264mm mm  
Altezza del prodotto : 418 mm  
Dist.min.dal fornello elettr. : 500 mm  
Dist.min.dal fornello gas : 650 mm  
Peso netto : 7.9 kg  
Tipo di controllo : elettronico  
Velocità di funzionamento : 3 velocità + 2 intensive  
Massima estrazione in output dell'aria : 560 m<sup>3</sup>/h  
Output di ricircolo con sovralimentazione : 581 m<sup>3</sup>/h  
Massimo output con aria di ricircolo : 533 m<sup>3</sup>/h  
Esrazione dell' aria con sovralimentatore : 615 m<sup>3</sup>/h  
Maximum Air flow : 560 m<sup>3</sup>/h  
Numero di luci : 2  
Rumorosità : 67 dB(A) re 1pW  
Diametro dello sbocco d'uscita dell'aria : 150 / 120 mm  
Materiale del filtro sporco : Alluminio lavabile  
Codice EAN : 4242002824345  
Dati nominali collegamento elettrico : 252 W  
Corrente : 3 A  
Tensione : 220-240 V  
Frequenza : 50 Hz  
Tipo di spina : Schuko  
Installazione : Da incasso



4 242002 824345

## **Serie 6, Cappe aspiranti integrabili a scomparsa, 52 cm, Acciaio inox DHL575C**

**Cappa aspirante a scomparsa: offre libertà creativa, si monta sia a parete che sopra l'isola di cottura.**

---

### **Funzionamento e prestazioni**

- Funzione ad espulsione o riciclaggio d'aria
- Per il funzionamento nel modo di riciclaggio, è necessario adattare la cappa con un modulo CleanAir o con un equipaggiamento per riciclaggio (accessorio supplementare)
- Capacità di espulsione aria: con funzionamento normale 560 m<sup>3</sup>/h, intensivo 615 m<sup>3</sup>/h secondo norma EN 61591
- Ventilatore doppio flusso ad alte prestazioni

### **Comfort**

- Livello intensivo con riduzione automatica
- Filtri metallici antigrasso, lavabile in lavastoviglie

### **Operare**

- Comando elettronico
- tramite pulsanti con LED indicatore
- 3 velocità di funzionamento e 1 stadio intensivo

### **Design**

- Aspirazione nei bordi
- Copertura del filtro in acciaio inox, Filtri metallici antigrasso
- Illuminazione del piano di lavoro con 2 pezzi x LED Spot 1W
- Intensità della luce : 244 lux
- Colore temperatura: 4000 K

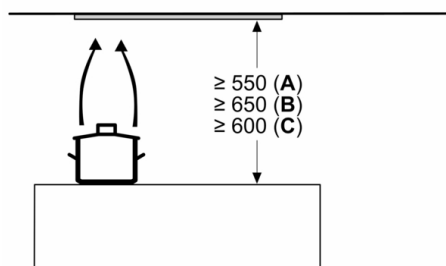
### **Ambiente e Sicurezza**

- Classe di efficienza energetica: C\*
- Consumo medio di energia: 90.2 kWh/anno\*
- Classe di efficienza ventilatore: C \*
- Classe di efficienza illuminazione: A\*
- Classe di efficienza Filtro antigrassi: D\*
- Livello sonoro min./max. Livello normale: 50/67 dB\*
- Dimensioni del incasso: (AxLxP): 418 x 496 x 264 mm
- Con pannello posteriore
- Manicotto Ø 150 mm, 120 mm

*\* In base al regolamento EU n ° 65/2014*

## Serie 6, Cappe aspiranti integrabili a scomparsa, 52 cm, Acciaio inox DHL575C

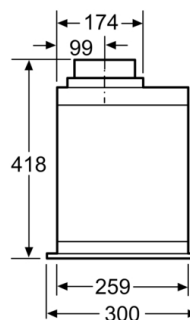
Dimensioni in mm



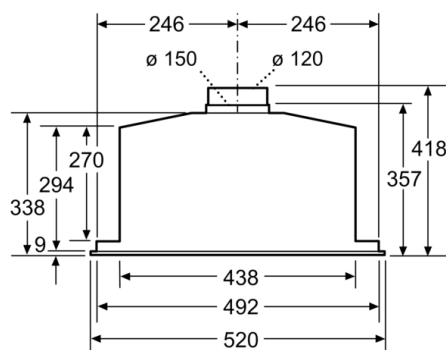
**A:** Elettrico

**B:** Gas: dal bordo superiore del supporto pentola

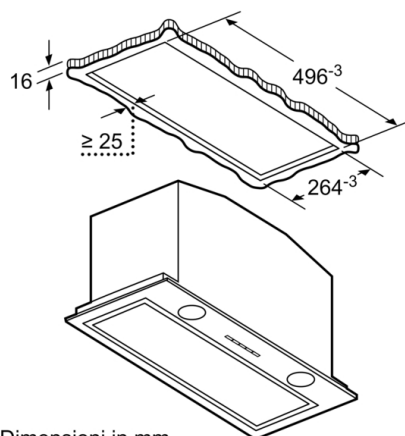
**C:** Elettrico: per Australia e Nuova Zelanda



Dimensioni in mm



Dimensioni in mm



Dimensioni in mm