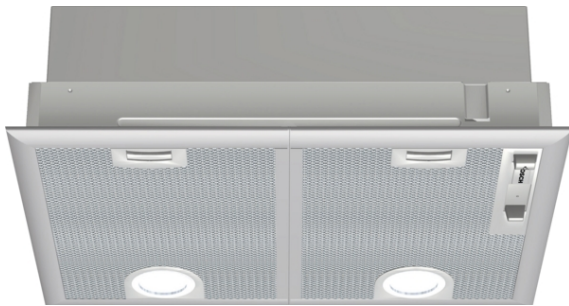


**Serie 4, Cappe aspiranti integrabili  
a scomparsa, 53 cm, Argento  
metallizzato  
DHL555BL**



**Accessori speciali**

DHZ7305 : Filtro antiodore standard  
DHZ7402 : ACCESSORIO CAPP A INCASSO

**Cappa aspirante a scomparsa: offre libertà  
creativa, si monta sia a parete che sopra  
l'isola di cottura.**

- **Programma intensivo:** rimuove i forti odori in modo veloce ed efficiente.
- **Filtro per grassi in metallo:** cattura i grassi, pulisce l'aria ed ha bisogno di essere pulito solo una volta al mese.

**Dati tecnici**

Tipologia : Da incasso/sottopiano  
Lunghezza del cavo di alimentazione elettrica : 130 cm  
Dimensioni del vano per l'installazione : 255mm x 500.0mm x 350mm mm  
Altezza del prodotto : 255 mm  
Dist.min.dal fornello elettr. : 650 mm  
Dist.min.dal fornello gas : 650 mm  
Peso netto : 7.2 kg  
Tipo di controllo : meccanico  
Velocità di funzionamento : 3 velocità + 2 intensive  
Massima estrazione in output dell'aria : 363 m<sup>3</sup>/h  
Output di ricircolo con sovralimentazione : 395.0 m<sup>3</sup>/h  
Massimo output con aria di ricircolo : 268 m<sup>3</sup>/h  
Esrazione dell' aria con sovralimentatore : 618 m<sup>3</sup>/h  
Maximum Air flow : 363 m<sup>3</sup>/h  
Numero di luci : 2  
Rumorosità : 56 dB(A) re 1pW  
Diametro dello sbocco d'uscita dell'aria : 120 / 150 mm  
Materiale del filtro sporco : Alluminio lavabile  
Codice EAN : 4242005122455  
Dati nominali collegamento elettrico : 206 W  
Corrente : 10 A  
Tensione : 220-240 V  
Frequenza : 50 Hz  
Tipo di spina : Schuko  
Installazione : Da incasso



## **Serie 4, Cappe aspiranti integrabili a scomparsa, 53 cm, Argento metallizzato DHL555BL**

**Cappa aspirante a scomparsa: offre libertà creativa, si monta sia a parete che sopra l'isola di cottura.**

---

### **Funzionamento e prestazioni**

- Funzione ad espulsione o riciclaggio d'aria
- Modalità di funzionamento per il riciclaggio, è necessario regolare la cappa per un filtro a carbone attivo (accessorio opzionale)
- Capacità di espulsione aria: con funzionamento normale 362 m<sup>3</sup>/h, intensivo 618 m<sup>3</sup>/h secondo norma EN 61591
- 2 motori dei ventilatori

### **Operare**

- Cursore
- 3 velocità di funzionamento e 1 stadio intensivo

### **Comfort**

- Filtro grassi in metallo con cornice in alluminio, lavabile in lavastoviglie

### **Design**

- Intensità della luce : 438 lux
- Colore temperatura: 3500 k

### **Ambiente e Sicurezza**

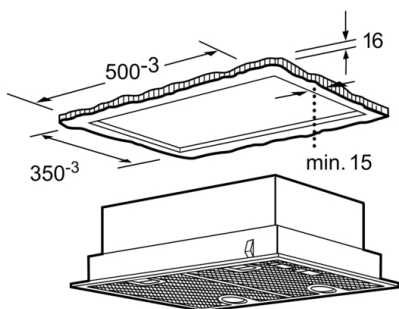
- Classe di efficienza energetica: C\*
- Consumo medio di energia: 79.8 kWh/anno\*
- Classe di efficienza ventilatore: D \*
- Classe di efficienza illuminazione: A\*
- Classe di efficienza Filtro antigrassi: B\*
- Livello sonoro min./max. Livello normale:38/56 dB\*

### **Informazioni tecniche**

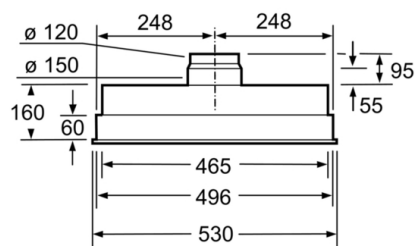
- Per mobili predisposti, camini ecc.
- Manicotto Ø 150 mm, 120 mm
- Capacità massima di estrazione : 618 m<sup>3</sup>/h
- Potenza totale: 206 W
- Con pannello posteriore
- Dimensioni (AxLxP): 255 x 530 x 380 mm

*\* In base al regolamento EU n ° 65/2014*

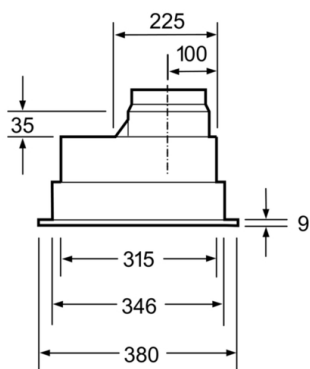
**Serie 4, Cappe aspiranti integrabili a scomparsa, 53 cm, Argento metallizzato DHL555BL**



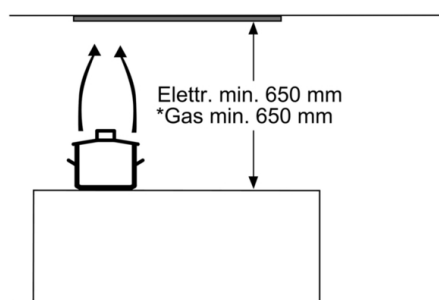
Dimensioni in mm



Dimensioni in mm



Dimensioni in mm



\* Dal bordo superiore del supporto pentole

Dimensioni in mm