

Serie 6, Cappa con design integrato nel pensile, 60 cm, Vetro nero, Nero DBB67AM60



Accessori speciali

DWZ1IB6K1 : Accessorio installazione cappe
DWZ1IB6N1 : Accessorio installazione cappe
DWZ1IT1D1 : ACCESSORIO CAPPa INCASSO
DWZ1IX1C6 : ACCESSORIO CAPPa INCASSO
DWZ6IB1B4 : Accessorio filtri cappe
DWZ6IB1I4 : Accessorio filtri cappe

Box cappa perfettamente integrato per un utilizzo ottimale dello spazio dei vostri mobili.

- **Massima silenziosità:** aspirazione eccezionale con poco rumore.
- **Livello di filtrazione dei grassi:** filtra oltre l'85% del grasso dall'aria della cucina.
- **Programma intensivo:** rimuove i forti odori in modo veloce ed efficiente.

Dati tecnici

Tipologia : Da incasso/sottopiano
Lunghezza del cavo di alimentazione elettrica : 130 cm
Dimensioni del vano per l'installazione : 340mm x 560.0mm x 300mm mm
Altezza del prodotto : 60 mm
Dist.min.dal fornello elettr. : 430 mm
Dist.min.dal fornello gas : 650 mm
Peso netto : 11.9 kg
Tipo di controllo : elettronico
Velocità di funzionamento : 3 velocità + 2 intensive
Massima estrazione in output dell'aria : 460 m³/h
Output di ricircolo con sovralimentazione : 652 m³/h
Massimo output con aria di ricircolo : 451 m³/h
Estrazione dell' aria con sovralimentatore : 749 m³/h
Maximum Air flow : 460 m³/h
Numero di luci : 2
Rumorosità : 63 dB(A) re 1pW
Diametro dello sbocco d'uscita dell'aria : 120 / 150 mm
Materiale del filtro sporco : Acciaio inossidabile lavabile
Codice EAN : 4242005297931
Dati nominali collegamento elettrico : 256 W
Tensione : 220-240 V
Frequenza : 50 Hz
Tipo di spina : Schuko
Installazione : Da incasso



4 242005 297931

Serie 6, Cappa con design integrato nel pensile, 60 cm, Vetro nero, Nero DBB67AM60

Box cappa perfettamente integrato per un utilizzo ottimale dello spazio dei vostri mobili.

Funzionamento e prestazioni

- Funzione ad espulsione o riciclaggio d'aria
- Per il funzionamento in modalità di ricircolo, sono disponibili come accessori opzionali diversi set di ricircolo, che sono necessari.
- Capacità di espulsione aria: con funzionamento normale 460 m³/h, intensivo 749 m³/h secondo norma EN 61591
- Con il kit a ricircolo Clean Air Plus (disponibile come accessorio) i tuoi apparecchi raggiungono:
Velocità di estrazione in modalità di ricircolo:
Max. uso normale: 451m³ / h
Intensivo: 652m³ / h
Livello di rumore in modalità ricircolo:
Max. uso normale: 67dB (A) re 1 pW
Intensivo: 74dB (A) re 1 pW
- Rumorosità secondo la norma EN 60704-3 e EN 60704-2-13 espulsione aria:
Max. posizione normale: 63dB(A) re 1 pW.
Intensivo: 73 dB(A) re 1 pW.
- Livello sonoro min./max. Livello normale: 50/63 dB*

Design

- nero con vetro
- Installazione a filo per una perfetta integrazione nei pensili.
- Pannello frontale in vetro con comando Touch Control per una soluzione ergonomica e un'ottimale cattura dei fumi.

Comfort

- Filtri metallici antigrasso, lavabile in lavastoviglie
- Comando elettronico Touch Control con LED indicatore
- Touch Control (3 velocità di funzionamento e 1 stadio intensivo) con LED indicatore
- 3 velocità di funzionamento e 1 stadio intensivo
- Livello intensivo con riduzione automatica
- Il ventilatore e l'illuminazione si accendono e si spengono automaticamente aprendo e chiudendo il vetro.
- L'illuminazione può essere attivata anche quando la lastra di vetro è chiusa, mediante Tocco della mano può essere attivata e disattivata nell'area di controllo.
- 2 x 2 W LED
- SoftLight
- Colore temperatura: 3500 k
- Intensità della luce : 451 lux
- Motore a condensatore ad alta efficienza energetica
- cassette w. stainl.steel frame
- Le superfici e i materiali sono lisci e facili da pulire.

Informazioni per la pianificazione e l'installazione

- Per l'installazione in un armadio a parete 60 cm di larghezza
- Adatto per l'installazione in armadi a muro senza fondo.
- Le strisce di finitura per l'installazione in armadi a muro con una profondità massima di 360 mm sono incluse nell'apparecchio.
- Le estensioni del camino sono disponibili come accessori opzionali per l'installazione in pensili più alti.
- Dimensioni (AxLxP): 340 x 597 x 298 mm
- Dimensions del incasso: (AxLxP): 340 x 560 x 300 mm
- Manicotto Ø 120/ 150 mm
- Con pannello posteriore
- Rispettare le dimensioni e le istruzioni per l'installazione di questo apparecchio secondo il disegno tecnico.

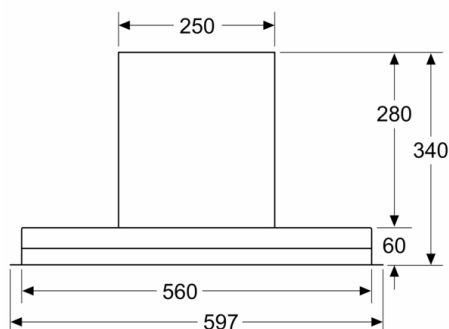
Ambiente e sicurezza

- Classe di efficienza energetica: B*
- Consumo medio di energia: 62.7 kWh/anno*
- Classe di efficienza ventilatore: B *
- Classe di efficienza illuminazione: A*
- Classe di efficienza Filtro antigrassi: B*
- Potenza totale: 256 W

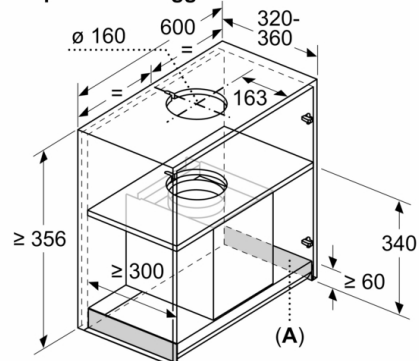
* In base al regolamento EU n ° 65/2014

Serie 6, Cappa con design integrato nel pensile, 60 cm, Vetro nero, Nero DBB67AM60

Dimensioni in mm
Vista frontale

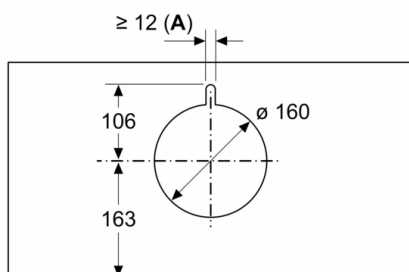


Dimensioni in mm
Esempio di montaggio



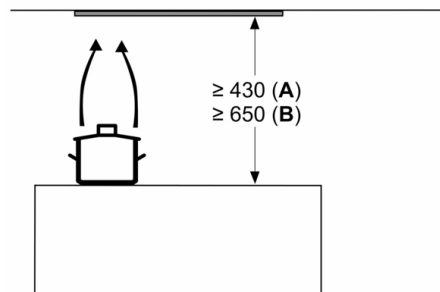
A: Area delle cerniere

Dimensioni in mm



A: Passaggio del cavo

Dimensioni in mm



Dal bordo superiore del supporto pensile

A: Min. 430 elettr.

B: Min. 650 gas

Dimensioni in mm
Vista laterale

