

**Série 2, washing machine, front loader, 7 kg, 1400 trs/min  
WAJ28087FF**



**Lave-linge avec moteur à induction EcoSilence Drive, silencieux et fiable, et gestion de l'eau ActiveWater: des consommations d'énergie et d'eau adaptées à la charge de linge.**

- **Moteur EcoSilence Drive™** : un moteur silencieux et économe en énergie garanti 10 ans.
- **SpeedPerfect** : un linge parfaitement propre avec des cycles jusqu'à 65 % moins longs\*.
- **Fonction Rajout de linge** : un vêtement à ajouter dans la machine en cours de cycle ? Pas de problème... la machine fait une pause pour vous.
- **Design AntiVibration™** : Très stable et extrêmement silencieux grâce aux protections anti-vibration spéciales

**Données techniques**

Pose-libre / Intégré:	.....	Pose libre
Charnières de porte:	.....	À gauche
Couleur / matériau du corps:	.....	Blanc
Longueur du cordon électrique:	.....	160.0 cm
Hauteur sans top:	.....	850.00 mm
Hauteur:	.....	848 mm
Dimensions du produit:	.....	848 x 598 x 546 mm
Roulettes:	.....	non
Poids net:	.....	68.1 kg
Volume du tambour:	.....	55 l
Cadre de porte:	.....	Blanc- gris foncé
Niveau sonore au lavage:	.....	52 dB(A) re 1 pW
Puissance:	.....	2300 W
Intensité:	.....	10 A
Tension:	.....	220-240 V
Fréquence:	.....	50 Hz
Certifié Energy Star:	.....	non
Cable inclus:	.....	Oui
Type de prise:	.....	Fiche cont.terre/Gard.fil ter.
Long. du flex. d'arrivée d'eau (in):	.....	59.05 "
Dimension du produit emballé:	.....	33.85 x 25.19 x 25.19
Poids net:	.....	150.000 lbs
Poids brut:	.....	152.000 lbs
Long. du flexible d'écoulement:	.....	150.00 cm
Long. du flex. d'arrivée d'eau:	.....	150.00 cm
Dimensions du produit emballé:	.....	860 x 640 x 640 mm
Poids brut:	.....	69.2 kg
Puissance:	.....	2300 W
Intensité:	.....	10 A
Tension:	.....	220-240 V
Fréquence:	.....	50 Hz
Sécurité hydraulique:	.....	Anti-débordement
Nombre d'options:	.....	4
Vitesse d'essorage maximum:	.....	1400 rpm
Variateur de vitesse d'essorage:	.....	Réglable
Afficheur digital de temps restant:	.....	Oui
Indicateur de déroulement:	.....	Ecran LED
Classe d'efficacité énergétique:	.....	D
Consommation énergétique pondérée en kWh pour 100 cycles de lavage Eco 40-60:	.....	69 kWh
Capacité maximale:	.....	7.0 kg
Consommation d'eau du programme Eco en litres par cycle:	.....	45 l
Durée du programme Eco 40-60 en heures et en minutes à la capacité nominale:	.....	3:20 h
Classe d'efficacité d'essorage du programme Eco 40-60:	.....	B
Classe d'émissions de bruit acoustique dans l'air:	.....	B
Émissions de bruit acoustique dans l'air:	.....	75 dB(A) re 1 pW

**Accessoires en option**

WMZ2200	FIXATION AU SOL
WMZ2381	RALLONGE AQUASTOP / AQUASECURE
WMZPW20W	SOCLE AVEC TIROIR LAVE-LINGE



**Série 2, washing machine, front loader, 7 kg, 1400 trs/min  
WAJ28087FF**

**Lave-linge avec moteur à induction EcoSilence Drive, silencieux et fiable, et gestion de l'eau ActiveWater: des consommations d'énergie et d'eau adaptées à la charge de linge.**

---

**Caractéristiques principales**

**Programmes/Options**

- Programmes standard: Coton, Synthétiques, Délicat/soie, Laine/lavage à la main.
- Programmes spéciaux: Rinçage plus, Vidange/Essorage, Mix rapide, Express 30'/15'

**Options**

- Touches TouchControl: Terminé, Départ/Pause/Rajout de linge, Express, Essorage variable/Arrêt cuve pleine

**Confort/Sécurité**

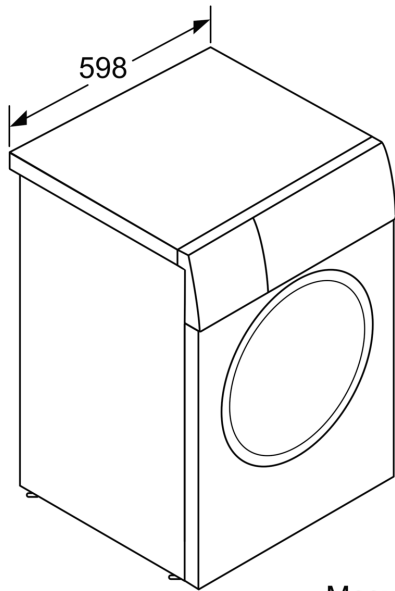
- La fonction Rajout de linge permet de rajouter ou retirer des vêtements en cours de cycle.
- Ecran indiquant déroulement du cycle, vitesse d'essorage, temps restant, fin différée 24 h et recommandation de charge.
- Sélecteur monocommande pour tous les programmes et programmes spéciaux
- Volume du tambour: 55 l
- Hublot 30 cm blanc- gris foncé, ouverture à 140°
- Crochet métal
- Rajout de linge
- EcoSilence Drive : Nouveau moteur à induction alliant longévité et stabilité extrême
- BLDC avec garantie
- Design AntiVibration : meilleure stabilité et plus grande tranquillité de marche
- Protection anti-débordement
- Sélecteur électronique soft dial
- Détection mousse
- Détection antibalourd
- Sécurité enfants
- Signal sonore fin de programme
- Bac à produit autonettoyant

**Caractéristiques techniques**

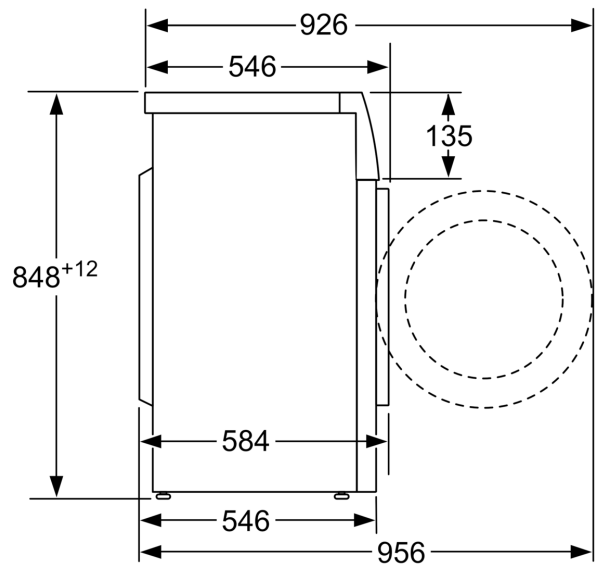
- Mise sous plan dans niche hauteur 85cm
- Hauteur x Largeur appareil: 84.8 cm x 59.8 cm
- Profondeur appareil hors hublot: 54.6 cm
- Profondeur appareil porte incluse: 58.4 cm
- Profondeur appareil porte ouverte: 95.6 cm

\*\* valeur arrondie

**Série 2, washing machine, front loader, 7 kg, 1400 trs/min  
WAJ28087FF**



Mesures en mm



Mesures en mm