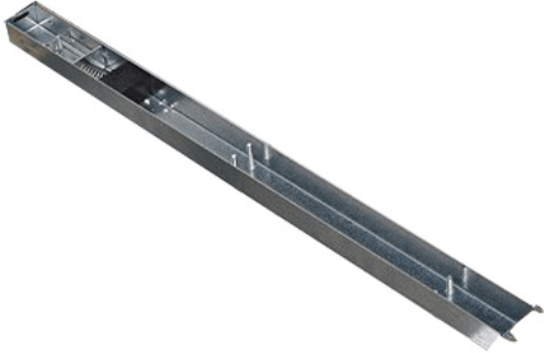



**Bande de connexion
NEZ34VLA**

- Conçu pour les tables de cuisson à gaz Bosch.

Données techniques

Dimensions du produit emballé (mm) :	49 x 52 x 520
Dimensions de la palette (mm) :	100.0 x 80.0 x 120.0
Colisage par palette :	300
Poids net (kg) :	0,649
Poids brut (kg) :	0,7
Code EAN :	4242002328591





Bande de connexion
NEZ34VLA
