

Série 6, Groupe filtrant, 52 cm, Inox DHL575C



Accessoires en option

DHZ5316	FILTRE A CHARBON ACTIF
DHZ5605	KIT DE RECYCLAGE
DWZ0IT0P0	Filtre à charbon régénérable (remplc.)
DWZ1IT1D1	Kit de recyclage régénérable
DWZ1IX1B6	FILTRE A CHARBON CLEANAIR PLUS
DWZ1IX1C6	MODULE DE RECYCLAGE CLEANAIR PLUS

Le groupe filtrant: de la marge de manœuvre pour un montage au mur ou en îlot.

Données techniques

Typologie:	Built-in/Built-under
Longueur du cordon électrique:	150 cm
Niche d'encastrement:	418mm x 496.0mm x 264mm mm
Hauteur:	418 mm
Ecart minimal avec la table de cuisson électrique:	500 mm
Ecart minimal avec la table de cuisson gaz:	650 mm
Poids net:	7.9 kg
Type de commandes:	Electronique
Nombre de vitesses:	3 vitesses + 1 intensif
Débit d'aspiration max. en évacuation:	560 m³/h
Débit d'air position intensive en recyclage:	581 m³/h
Débit d'aspiration max. en recyclage:	533 m³/h
Débit d'air position intensive en évacuation:	615 m³/h
Débit d'air maximum:	560 m³/h
Nombre de lampes:	2
Niveau sonore:	67 dB(A) re 1pW
Diamètre du réducteur d'évacuation d'air:	150 / 120 mm
Matériau du filtre à graisses:	Aluminium lavable
Code EAN:	4242002824345
Puissance de raccordement:	252 W
Intensité:	3 A
Tension:	220-240 V
Fréquence:	50 Hz
Type de prise:	Fiche cont.terre/Gard.fil ter.
Type d'installation:	Encastrable



Série 6, Groupe filtrant, 52 cm, Inox DHL575C

Le groupe filtrant: de la marge de manœuvre pour un montage au mur ou en îlot.

Design :

- Hotte inox et verre

Brûleurs et puissance

- En mode évacuation, recyclage
- 1 moteur
- Touches, 4 vitesses d'aspiration dont 1 intensive
- Niveau sonore (min/max) en fonctionnement normal : 50/67 dB
- Débit d'air en évacuation selon la norme DIN/EN 61591
- fonctionnement normal : 560m³/h
- position intensive : 615 m³/h

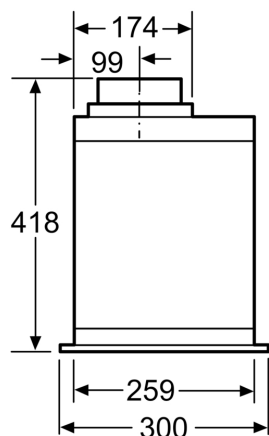
Sécurité

- Eclairage LED 2 x 3 W
- 1 filtre(s) à graisse métallique(s) lavable au lave-vaisselle

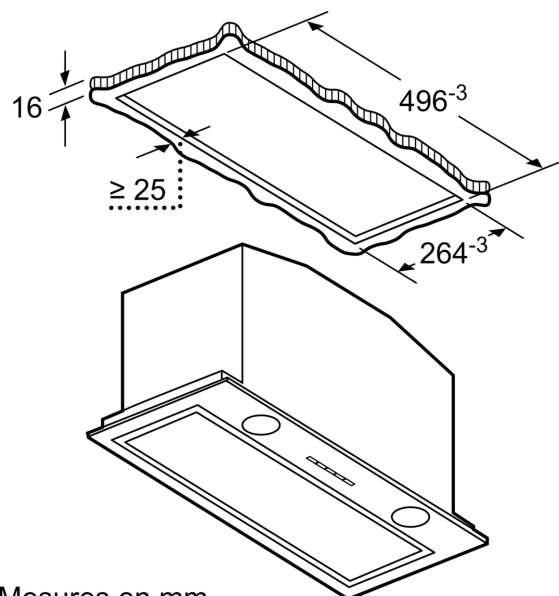
Données techniques

- Classe d'efficacité énergétique C* sur une échelle allant de A+++ à D
- Consommation énergétique moyenne : 90.2 kWh/an*
- Classe d'efficacité ventilateur : C*
- Classe d'efficacité éclairage : A*
- Classe d'efficacité filtre à graisse : D*
- Câble de raccordement 1.5 m
- Puissance de raccordement 252 W
- Intensité lumineuse : 244 lux
- Température de couleur : 4000 K

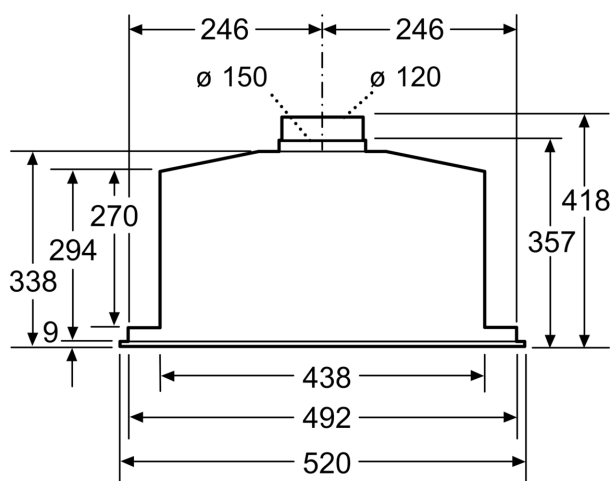
Série 6, Groupe filtrant, 52 cm, Inox
DHL575C



Mesures en mm

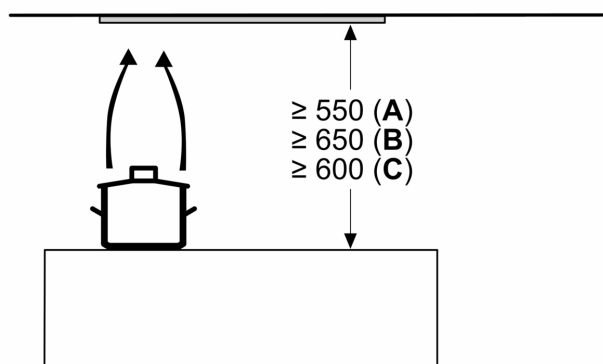


Mesures en mm



Mesures en mm

Mesures en mm



A: Électrique

B: Gaz - depuis le bord supérieur du support casserole

C: Électrique - pour l'Australie et la Nouvelle-Zélande