

**Serie | 8, Sèche-linge à pompe à chaleur, 7 kg  
WTW86563CH**



**Le sèche avec SelfCleaningg Condenser™: unique vie A sans avoir besoin de nettoyer le condenseur.**

**Données techniques**

Pose-libre,Encastrable: .....	Pose libre
Top amovible: .....	Oui
Emplacement de la charnière de la porte: .....	À droite
Longueur du cordon électrique: .....	145.0 cm
Hauteur sans top: .....	23 mm
Dimensions du produit: .....	842 x 598 x 639 mm
Poids net: .....	55.0 kg
Code EAN: .....	4242002685908
Puissance: .....	1000 W
Intensité: .....	10 A
Tension: .....	220-240 V
Fréquence: .....	50 Hz
Capacité de chargement: .....	7.0 kg



**Accessoires en option**

WMZ20500	SOCLE AVEC TIROIR POUR SL
WTZ10290	PLAQUE DE RECOUVREMENT SL WTE..
WTZ11300	KIT SUPERPOSITION AVEC TABLETTE SL WTE
WTZ11310	KIT SUPERPOSITION SANS TABLETTE SL WTE

## Serie | 8, Sèche-linge à pompe à chaleur, 7 kg WTW86563CH

**Le sèche avec SelfCleaningg Condenser™: unique vie A sans avoir besoin de nettoyer le condenseur.**

### Informations générales

- Label: A
- Consommation d'énergie A-50%: 50% plus économe (seulement 0.24 kWh/kg) valeur limite (0,48 kWh / kg) pour la classe d'efficacité énergétique A
- Capacité: 1 - 7 kg
- Consommation: 7 kg de coton 1400 t/min - 1.45 kWh - 128 min  
1000 t/min - 1.68 kWh - 149 min
- Niveau sonore séchage en db: 65
- Spezialprogramme: Finition laine, Mix, Sport, Express 40', Chemises, Minuterie chaud, Minuterie froid

### Options

- Programme 120 min anti-froissement à la fin de programme
- TouchControl: Départ/Pause, Délicat, Anti-froissement

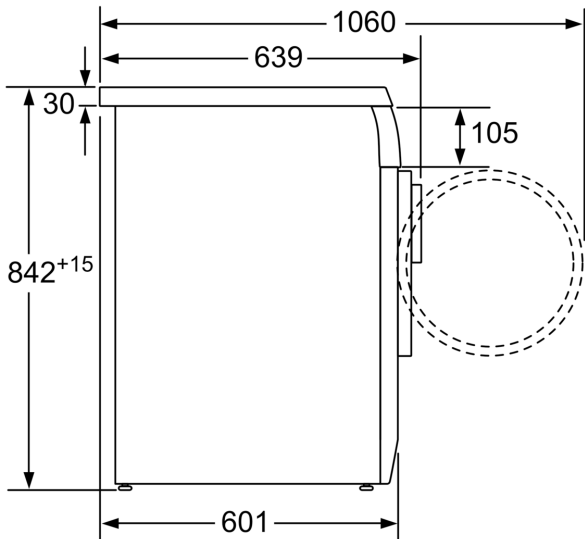
### Confort et sécurité

- Système Sensitive Drying: Tambour en inox, aubes Softdesign
- Design AntiVibration: silence et stabilité extrême
- SelfCleaning condenseur
- Affichage déroulement du programme pour l'indication du temps résiduel, la fin différée max 24h, et affichage LED pour les fonctions spéciales, le déroulement du programme, nettoyer le filtre et vider le réservoir
- Bouton de commande unique électrique pour programmes umides, programmes à temps et programmes spéciaux
- Eclairage intérieur du tambour
- Signal en fin de programme
- ActiveAir Technology
- AutoDry technology: programmes de séchage à humidité contrôlée
- silver-gris foncé
- Crochets de fermeture en métal

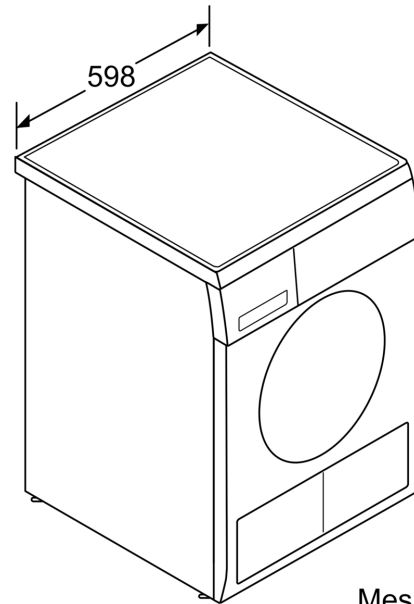
### Informations techniques

- Butée de porte A droite, pas réversible
- Dimensions (H x L x P):84.2 cm x 59.8 cm x 63.9 cm
- Encastrable sous plan travail

**Serie | 8, Sèche-linge à pompe à  
chaleur, 7 kg  
WTW86563CH**



Mesures en mm



Mesures en mm