

Serie | 4, Sèche-linge à pompe à chaleur, 7 kg WTW84160CH



Données techniques

Pose-libre,Encastrable: Pose libre
Top amovible: Oui
Emplacement de la charnière de la porte: À droite
Longueur du cordon électrique: 145 cm
Dimensions du produit: 842x598x639 mm
Poids net: 53.1 kg
Code EAN: 4242002686813
Puissance de raccordement: 1000 W
Intensité: 10 A
Tension: 220-240 V
Fréquence: 50 Hz



Accessoires en option

WMZ20500 SOCLE AVEC TIROIR POUR SL
WTZ10290 PLAQUE DE RECOUVREMENT SL WTE..
WTZ11300 KIT SUPERPOSITION AVEC TABLETTE SL WTE
WTZ11310 KIT SUPERPOSITION SANS TABLETTE SL WTE

¹ Sur une échelle de classes d'efficacité énergétique de A à G

Serie | 4, Sèche-linge à pompe à chaleur, 7 kg WTW84160CH

Informations générales

- Label: A
- 40% plus économe que la valeur limite de la classe d'efficacité énergétique A 0.27 kWh/kg) valeur limite (0,48 kWh / kg) pour la classe d'efficacité énergétique A
- Capacité: 1 - 7 kg
- Consommation: 7 kg de coton 1400 t/min - 1.62 kWh - 128 min
1000 t/min - 1.9 kWh - 149 min
- Niveau sonore séchage en db: 65

Programmes

- Spezialprogramme: Sport, Express 40'
- Programme 120 min anti-froissement à la fin de programme

Options

- TouchControl: Départ/Pause, Délicat

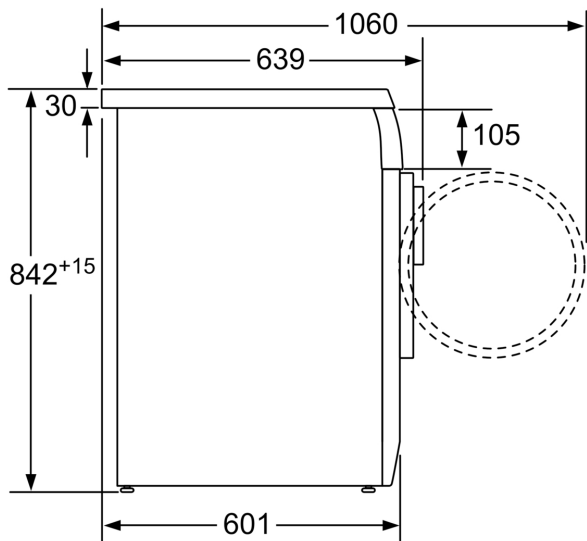
Confort et sécurité

- Système Sensitive Drying: tambour galvanisé, aubes Softdesign
- Design AntiVibration: silence et stabilité extrême
- SelfCleaning condenseur
- Affichage LED situation de séchage, filtre et condenseur
- Bouton de commande unique électrique pour programmes umides, programmes à temps et programmes spéciaux
- Signal en fin de programme
- ActiveAir Technology
- AutoDry technology: programmes de séchage à humidité contrôlée
- Blanc
- Crochets de fermeture en métal

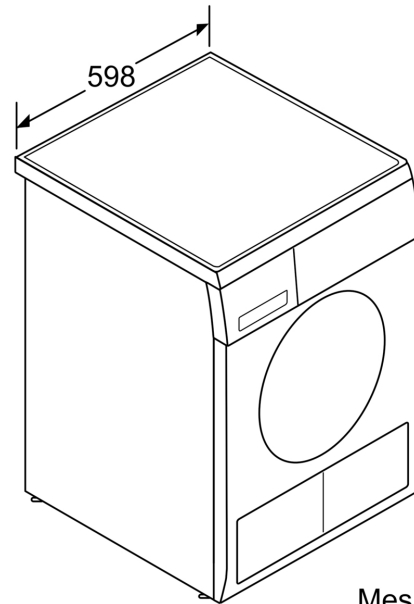
Informations techniques

- Butée de porte A droite, pas réversible
- Dimensions (H x L x P): 84.2 cm x 59.8 cm x 63.9 cm
- Encastrable sous plan travail

**Serie | 4, Sèche-linge à pompe à
chaleur, 7 kg
WTW84160CH**



Mesures en mm



Mesures en mm