

Série 2, Lave-linge, chargement frontal, 7 kg, 1400 trs/min WAJ280A1CH



Un lavage silencieux et efficace grâce au lave-linge avec EcoSilence Drive et ActiveWater.

- **EcoSilence Drive™** : le moteur de lave-linge efficace et conçu pour durer.
- **SpeedPerfect** : un linge parfaitement propre avec des cycles jusqu'à 65 % moins longs*.
- **Fonction Rajout de linge** : un vêtement à ajouter dans la machine en cours de cycle ? Pas de problème... la machine fait une pause pour vous.
- **AntiVibration™ Design** : extrêmement stable et silencieux grâce aux protections spéciales contre les vibrations.
- **ActiveWater™Plus** : coûts et consommation d'eau réduits quelque soit la charge.

Données techniques

Classe d'efficacité énergétique: D
 Consommation énergétique pondérée en kWh pour 100 cycles de lavage Eco 40-60: 69 kWh
 Capacité maximale: 7.0 kg
 Consommation d'eau du programme Eco en litres par cycle: 45 l
 Durée du programme Eco 40-60 en heures et en minutes à la capacité nominale: 3:20 h
 Classe d'efficacité d'essorage du programme Eco 40-60: B
 Classe d'émissions de bruit acoustique dans l'air: B
 Émissions de bruit acoustique dans l'air: 75 dB(A) re 1 pW
 Pose-libre, Encastrable: Pose libre
 Hauteur sans top: -2 mm
 Dimensions du produit: 848 x 598 x 546 mm
 Poids net: 68.6 kg
 Puissance: 2300 W
 Intensité: 10 A
 Tension: 220-240 V
 Fréquence: 50 Hz
 Longueur du cordon électrique: 160.0 cm
 Emplacement de la charnière de la porte: À gauche
 Roulettes: Non
 Code EAN: 4242005227198
 Type d'installation: Freistehend

Accessoires en option

WMZPW20W SOCLE AVEC TIROIR LAVE-LINGE
 WMZ2200 FIXATION AU SOL
 WMZ2381 RALLONGE AQUASTOP / AQUASECURE



4 242005 227198

Série 2, Lave-linge, chargement frontal, 7 kg, 1400 trs/min WAJ280A1CH

Un lavage silencieux et efficace grâce au lave-linge avec EcoSilence Drive et ActiveWater.

Informations générales

- Classe d'efficacité énergétique¹: D
- Énergie² / Eau³: 69 kWh / 45 litres
- Capacité: 1 - 7 kg
- Classe d'efficacité d'essorage: B
- Vitesse d'essorage^{**}: 400 - 1400 tr/min
- Niveau sonore: 75 dB (A) re 1 pW
- Classe d'efficacité acoustique: B

Programmes

- Programmes standard: Coton, Synthétiques, Délicat/Soie, Laine/Lavage à la main.
- Programmes spéciaux: Rinçage, Essorage/Vidange, Rapide/Mix, Express 15'/30'

Options

- SpeedPerfect : une lessive parfaitement propre avec un gain de temps allant jusqu'à 65%. ***
- TouchControl: Fin différée, Départ/Pause ou Rajout de linge, Express, Essorage variable/Arrêt rinçage

Confort et sécurité

- Fonction rajout de linge : la fonction rajout de linge vous permet d'ajouter du linge même après avoir lancé un programme de lavage.
- Ecran indiquant déroulement du cycle, vitesse d'essorage, temps restant, fin différée 24 h et recommandation de charge.
- Sélecteur monocommande pour tous les programmes et programmes spéciaux
- Volume du tambour: 55 l
- Hublot de 30 cm, avec ouverture de la porte 140°
- Crochets de fermeture en métal
- Fonction rajout / Fonction pause
- EcoSilence Drive : Nouveau moteur à induction alliant longévité et stabilité extrême
- Design AntiVibration: silence et stabilité extrême
- ActiveWater Plus: consommation d'eau adaptée, même aux petites charges, grâce à la détection automatique de charge.
- Tuyau AquaStop
- Sélecteur rotatif
- Détection de mousse
- Contrôle du déséquilibre
- Sécurité enfants
- Signal en fin de programme
- Tiroir à détergent auto-nettoyant, sur le devant

Informations techniques

- Possibilité d'installation sous le plan de travail sur des meubles d'une hauteur de 85 cm ou plus
- Hauteur x Largeur appareil: 84.8 cm x 59.8 cm
- Profondeur appareil hors hublot: 54.6 cm

- Profondeur porte incluse: 58.4 cm
- Profondeur appareil porte ouverte: 95.6 cm

** La valeur indiquée a été arrondie.

*** Différence entre la durée d'exécution du programme Synthétiques 40°C et la durée d'exécution du programme Synthétiques 40°C + activation de la touche Speed.

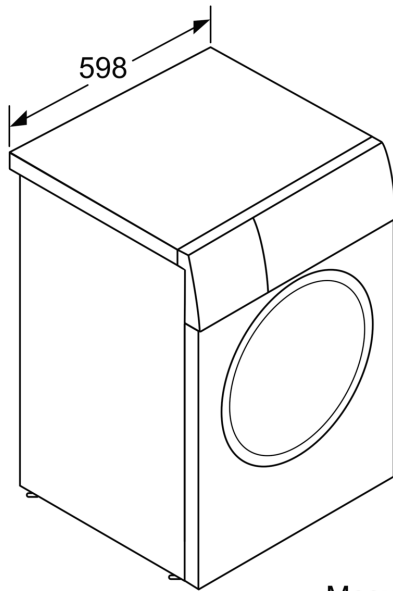
¹ Échelle des classes d'efficacité énergétique de A à G

² Consommation d'énergie en kWh pour 100 cycles (programme Eco 40-60)

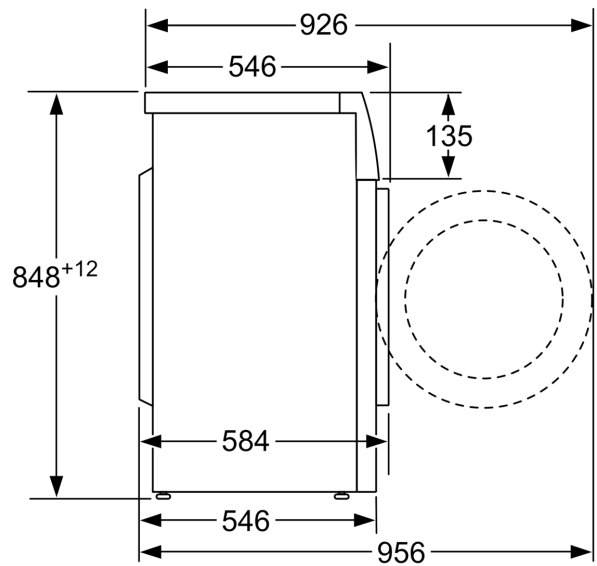
³ Consommation d'eau pondérée en litres par cycle (programme Eco 40-60)

⁴ Durée du programme Eco 40-60

**Série 2, Lave-linge, chargement frontal, 7 kg, 1400 trs/min
WAJ280A1CH**



Mesures en mm



Mesures en mm