

## Série 2, Lave-linge, chargement frontal, 7 kg, 1200 trs/min, Blanc WAJ240D1CH



## Un lavage silencieux et efficace grâce au lave-linge avec EcoSilence Drive et ActiveWater.

- **Eco Silence Drive™** : le moteur de lave-linge efficace et conçu pour durer.
- **Active Water Plus** : détection automatique de la charge pour mieux maîtriser la consommation d'eau.
- **Hygiène Plus** : un lavage hygiénique pour éliminer efficacement les germes, même à 40 °C.
- **Speed Perfect** : un linge parfaitement propre avec des cycles jusqu'à 65 % moins longs.
- **Display LED avec commande Touch-Control et d'autres fonctions comme départ/fin différé et indication du temps résiduel**

### Données techniques

Classe d'efficacité énergétique¹:	B
Consommation énergétique pondérée en kWh pour 100 cycles de lavage Eco 40-60:	51 kWh
Capacité maximale:	7.0 kg
Consommation d'eau du programme Eco en litres par cycle:	45 l
Durée du programme Eco 40-60 en heures et en minutes à la capacité nominale:	3:28 h
Classe d'efficacité d'essorage du programme Eco 40-60:	B
Classe d'émissions de bruit acoustique dans l'air:	A
Émissions de bruit acoustique dans l'air:	72 dB(A) re 1pW
Pose-libre,Encastrable:	Pose libre
Dimensions du produit:	848x598x546 mm
Poids net:	68.1 kg
Puissance:	2300 W
Intensité:	10 A
Tension:	220-240 V
Fréquence:	50 Hz
Longueur du cordon électrique:	160.0 cm
Emplacement de la charnière de la porte:	porte à gauche
Roulettes:	Non
Code EAN:	4242005345182
Type d'installation:	En pose libre

### Accessoires en option

WMZ2200	FIXATION AU SOL
WMZ2381	Rallonge Aquastop / entrée eau froide
WMZPW20W	Socle pour lave-linge avec tiroir



4 242005 345182

¹ Sur une échelle de classes d'efficacité énergétique de A à G

## Série 2, Lave-linge, chargement frontal, 7 kg, 1200 trs/min, Blanc WAJ240D1CH

### Un lavage silencieux et efficace grâce au lave-linge avec EcoSilence Drive et ActiveWater.

#### Informations générales

- Classe d'efficacité énergétique<sup>1</sup>: B
- Énergie<sup>2</sup> / Eau<sup>3</sup>: 51 kWh / 45 litres
- Capacité: 1 - 7 kg
- Classe d'efficacité d'essorage: B
- Vitesse d'essorage<sup>\*\*</sup>: 0 - 1200 tr/min
- Niveau sonore: 72 dB (A) re 1 pW
- Classe d'efficacité acoustique: A

#### Programmes

- Programmes standard: Coton, Synthétiques, Délicat/Soie, Laine/Lavage à la main.
- Programmes spéciaux: Hygiène, Synthétiques plus, Essorage/Vidange, Rapide/Mix, Rinçage

#### Options

- SpeedPerfect : une lessive parfaitement propre avec un gain de temps allant jusqu'à 65%. \*\*\*
- TouchControl: Fin différée, Départ/Pause ou Rajout de linge, Express, Essorage variable/Arrêt rinçage

#### Confort et sécurité

- Fonction rajout de linge : la fonction rajout de linge vous permet d'ajouter du linge même après avoir lancé un programme de lavage.
- Ecran indiquant déroulement du cycle, vitesse d'essorage, temps restant, fin différée 24 h et recommandation de charge.
- Compteur de cycles : suivez le nombre programmes effectués
- Sélecteur monocommande pour tous les programmes et programmes spéciaux
- Volume du tambour: 55 l
- Hublot de 30 cm, avec ouverture de la porte 140°
- Crochets de fermeture en métal
- Fonction rajout / Fonction pause
- EcoSilence Drive : Nouveau moteur à induction alliant longévité et stabilité extrême
- ActiveWater Plus: consommation d'eau adaptée, même aux petites charges, grâce à la détection automatique de charge.
- Design AntiVibration: silence et stabilité extrême
- Tuyau AquaStop
- Sélecteur rotatif
- Détection de mousse
- Contrôle du déséquilibre
- Sécurité enfants
- Signal en fin de programme
- Tiroir à détergent auto-nettoyant, sur le devant

#### Informations techniques

- Possibilité d'installation sous le plan de travail sur des meubles d'une hauteur de 85 cm ou plus
- Hauteur x Largeur appareil: 84.8 cm x 59.8 cm

- Profondeur appareil hors hublot: 54.6 cm
- Profondeur porte incluse: 58.4 cm
- Profondeur appareil porte ouverte: 95.6 cm

<sup>1</sup> Échelle des classes d'efficacité énergétique de A à G

<sup>2</sup> Consommation d'énergie en kWh pour 100 cycles (programme Eco 40-60)

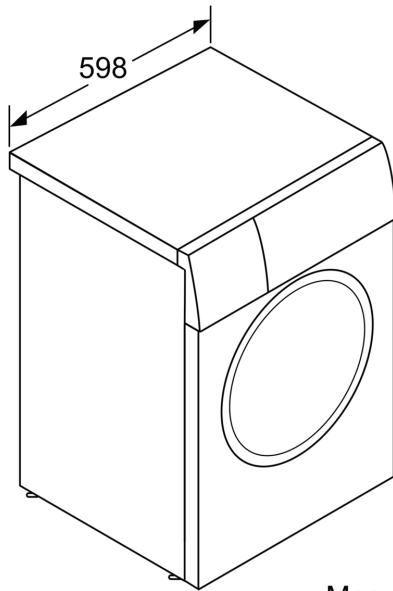
<sup>3</sup> Consommation d'eau pondérée en litres par cycle (programme Eco 40-60)

<sup>4</sup> Durée du programme Eco 40-60

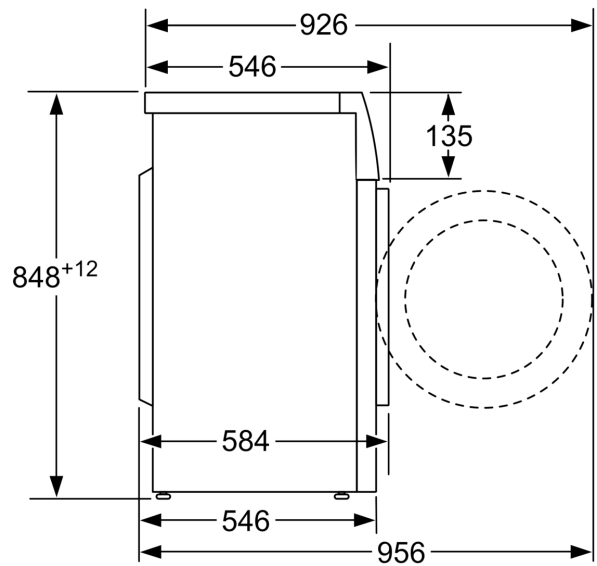
<sup>\*\*</sup> La valeur indiquée a été arrondie.

<sup>\*\*\*</sup> Différence entre la durée d'exécution du programme Synthétiques 40°C et la durée d'exécution du programme Synthétiques 40°C + activation de la touche Speed.

**Série 2, Lave-linge, chargement frontal, 7 kg, 1200 trs/min, Blanc WAJ240D1CH**



Mesures en mm



Mesures en mm