

## Série 2, Lave-linge, chargement frontal, 7 kg, 1200 trs/min WAJ240D0CH



## Un lavage silencieux et efficace grâce au lave-linge avec EcoSilence Drive et ActiveWater.

- **EcoSilence Drive™** : le moteur de lave-linge efficace et conçu pour durer.
- **SpeedPerfect** : un linge parfaitement propre avec des cycles jusqu'à 65 % moins longs\*.
- **Ecran LED** : pour visualiser et paramétrer facilement les programmes et options.
- **Fonction Rajout de linge** : un vêtement à ajouter dans la machine en cours de cycle ? Pas de problème... la machine fait une pause pour vous.
- **AntiVibration™ Design** : extrêmement stable et silencieux grâce aux protections spéciales contre les vibrations.

### Données techniques

Classe d'efficacité énergétique : ..... D  
 Consommation énergétique pondérée en kWh pour 100 cycles de lavage Eco 40-60 : ..... 69 kWh  
 Capacité maximale : ..... 7.0 kg  
 Consommation d'eau du programme Eco en litres par cycle : ..... 45 l  
 Durée du programme Eco 40-60 en heures et en minutes à la capacité nominale : ..... 3:20 h  
 Classe d'efficacité d'essorage du programme Eco 40-60 : ..... B  
 Classe d'émissions de bruit acoustique dans l'air : ..... B  
 Émissions de bruit acoustique dans l'air : ..... 74 dB(A) re 1 pW  
 Pose-libre, Encastrable : ..... Pose libre  
 Hauteur sans top : ..... -2 mm  
 Dimensions du produit : ..... 848 x 598 x 546 mm  
 Poids net : ..... 68.1 kg  
 Puissance : ..... 2300 W  
 Intensité : ..... 10 A  
 Tension : ..... 220-240 V  
 Fréquence : ..... 50 Hz  
 Longueur du cordon électrique : ..... 160.0 cm  
 Emplacement de la charnière de la porte : ..... À gauche  
 Roulettes : ..... Non  
 Code EAN : ..... 4242005210169  
 Type d'installation : ..... Freistehend

### Accessoires en option

WMZ2200    FIXATION AU SOL  
 WMZ2381    RALLONGE AQUASTOP / AQUASECURE  
 WMZPW20W    SOCLE AVEC TIROIR LAVE-LINGE



4 242005 210169

## Série 2, Lave-linge, chargement frontal, 7 kg, 1200 trs/min WAJ240D0CH

### Un lavage silencieux et efficace grâce au lave-linge avec EcoSilence Drive et ActiveWater.

#### Informations générales

- Classe d'efficacité énergétique<sup>1</sup>: D
- Énergie<sup>2</sup> / Eau<sup>3</sup>: 69 kWh / 45 litres
- Capacité: 1 - 7 kg
- Classe d'efficacité d'essorage: B
- Vitesse d'essorage<sup>\*\*</sup>: 400 - 1200 tr/min
- Niveau sonore: 74 dB (A) re 1 pW
- Classe d'efficacité acoustique: B

#### Programmes

- Programmes standard: Coton, Synthétiques, Délicat/Soie, Laine/Lavage à la main.
- Programmes spéciaux: Rinçage, Synthétiques plus, Essorage/Vidange, Rapide/Mix

#### Options

- SpeedPerfect : une lessive parfaitement propre avec un gain de temps allant jusqu'à 65%. \*\*\*
- TouchControl: Fin différée, Départ/Pause ou Rajout de linge, Express, Essorage variable/Arrêt rinçage

#### Confort et sécurité

- Fonction rajout de linge : la fonction rajout de linge vous permet d'ajouter du linge même après avoir lancé un programme de lavage.
- Fonction rajout / Fonction pause
- Ecran indiquant déroulement du cycle, vitesse d'essorage, temps restant, fin différée 24 h et recommandation de charge.
- Sélecteur monocommande pour tous les programmes et programmes spéciaux
- Volume du tambour: 55 l
- Hublot de 30 cm, avec ouverture de la porte 140°
- EcoSilence Drive : Nouveau moteur à induction alliant longévité et stabilité extrême
- Design AntiVibration: silence et stabilité extrême
- ActiveWater Plus: consommation d'eau adaptée, même aux petites charges, grâce à la détection automatique de charge.
- Sélecteur rotatif
- Sécurité enfants
- Contrôle du déséquilibre
- Détection de mousse
- Tuyau AquaStop
- Signal en fin de programme
- Crochets de fermeture en métal
- Tiroir à détergent auto-nettoyant, sur le devant

#### Informations techniques

- Possibilité d'installation sous le plan de travail sur des meubles d'une hauteur de 85 cm ou plus
- Hauteur x Largeur appareil: 84.8 cm x 59.8 cm
- Profondeur appareil hors hublot: 54.6 cm

- Profondeur porte incluse: 58.4 cm
- Profondeur appareil porte ouverte: 95.6 cm

\*\* La valeur indiquée a été arrondie.

\*\*\* Différence entre la durée d'exécution du programme Synthétiques 40°C et la durée d'exécution du programme Synthétiques 40°C + activation de la touche Speed.

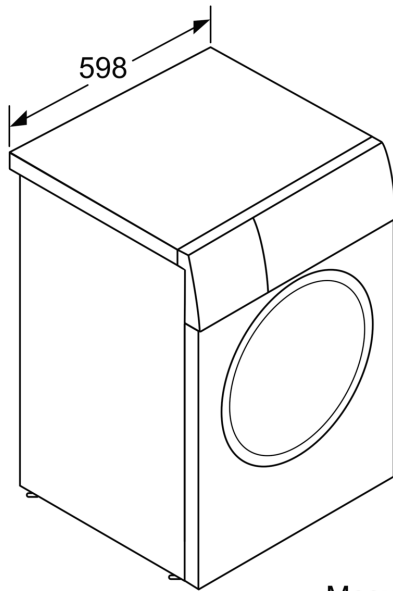
<sup>1</sup> Échelle des classes d'efficacité énergétique de A à G

<sup>2</sup> Consommation d'énergie en kWh pour 100 cycles (programme Eco 40-60)

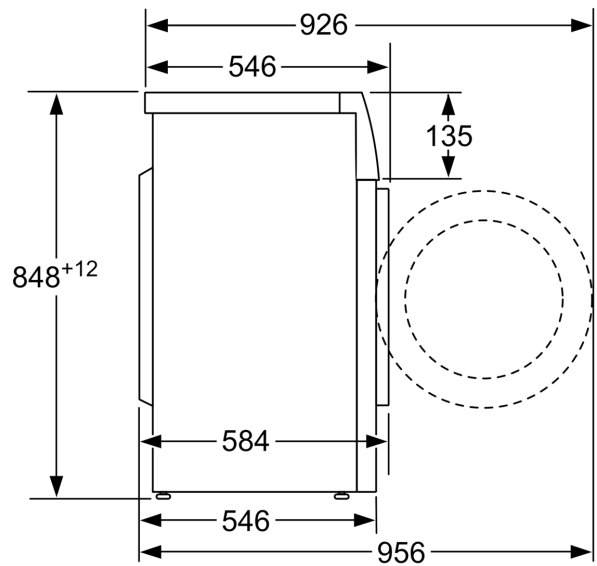
<sup>3</sup> Consommation d'eau pondérée en litres par cycle (programme Eco 40-60)

<sup>4</sup> Durée du programme Eco 40-60

**Série 2, Lave-linge, chargement frontal, 7 kg, 1200 trs/min  
WAJ240D0CH**



Mesures en mm



Mesures en mm