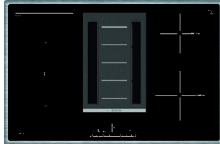


**Series 6, Induction hob with integrated ventilation system, 80 cm, surface mount with frame PVS845F11E**



**Accessoires en option**

HEZ381401	KIT INSTALLATION EVACUATION
HEZ381501	KIT INSTALLATION RECYCLAGE
HEZ381700	FILTRE CLEANAIR
HEZ390090	WOK
HEZ9SE030	Set de 2 casseroles et 1 poêle à frire

**La table de cuisson à induction avec hotte intégrée : la technologie qui combine le meilleur de l'induction avec le meilleur des hottes d'aspiration, pour un résultat inégalé.**

**Données techniques**

Nom commercial de la Gamme: ..... Foyer en vitrocéramique  
 Pose-libre,Encastrable: .....Encastrable  
 Type énergie: ..... Electrique  
 Taille de la niche d'encastrement: ..... 198 x 780-780 x 500-500 mm  
 Largeur: .....795 mm  
 Dimensions du produit: .....198 x 795 x 517 mm  
 Dimensions du produit emballé: ..... 330 x 760 x 940 mm  
 Poids net: ..... 25.7 kg  
 Poids brut: ..... 32.0 kg  
 Témoin de chaleur résiduelle: ..... Indépendant  
 Emplacement du bandeau de commande: ..... Devant de la table  
 Matériau de base de la surface: ..... Vitrocéramique  
 Couleur de la surface: .....Noir, Acier inox  
 Couleur du cadre: .....Acier inox  
 Longueur du cordon électrique: ..... 110.0 cm  
 Brûleurs scellés: ..... Non  
 Booster sur chaque foyer: ..... Toutes les zones de cuisson  
 Puissance du 2nd foyer: ..... 3.6 kW  
 Puissance du cinquième foyer: ..... 1.4 kW  
 Nombre de vitesses: ..... 9-stage + intensive  
 Débit maximal d'aspiration d'air en évacuation: ..... 551 m<sup>3</sup>/h  
 Débit de l'aspiration en Recyclage d'air position turbo: .... 620.0 m<sup>3</sup>/h  
 Débit maximal d'aspiration d'air en recyclage: ..... 557 m<sup>3</sup>/h  
 Débit Aspiration d'air en évacuation position turbo: .....689 m<sup>3</sup>/h  
 Niveau sonore: ..... 70 dB(A) re 1 pW  
 Filtre anti-odeurs: ..... Non  
 Mode de fonctionnement: ..... Recyclage ou Evacuation  
 Type de filtre à graisse: ..... Filtre à cassette  
 Tension: ..... 220-240 V  
 Fréquence: ..... 50; 60 Hz  
 Longueur du cordon électrique: ..... 110.0 cm  
 Taille de la niche d'encastrement: ..... 198 x 780-780 x 500-500 mm  
 Dimensions du produit: .....198 x 795 x 517 mm  
 Dimensions du produit emballé: ..... 330 x 760 x 940 mm  
 Poids net: ..... 25.7 kg  
 Poids brut: ..... 32.0 kg  
 Mode d'arrêt différé: ..... 30 min



## Series 6, Induction hob with integrated ventilation system, 80 cm, surface mount with frame PVS845F11E

**La table de cuisson à induction avec hotte intégrée : la technologie qui combine le meilleur de l'induction avec le meilleur des hottes d'aspiration, pour un résultat inégalé.**

### Design

- Cadre circulaire

### Commande

- DirectSelect
- 17 niveaux de puissance
- Affichage digital TopControl

### Dimensions des zones de cuisson:

- 210 mm / 145 mm / 180 mm / 210 mm
- CombiZone

### Equipement professionnel:

- MoveMode (2 levels)

### Confort

- Timer pour chaque zone de cuisson
- Minuterie
- ReStart fonction
- QuickStart fonction

### Environnement / Sécurité:

- Affichage de la consommation d'énergie
- Témoins de chaleur résiduelle à 2 niveaux pour chaque zone de cuisson
- Interrupteur principal
- Détection de casseroles
- Fonction PowerManagement
- Coupure de sécurité
- Sécurité enfants
- Fonction de protection d'essuyage

### Vitesse

- Fonction PowerBoost pour toutes les zones de cuisson

### Informations techniques:

- Mode d'évacuation extérieure ou de recirculation de l'air, au choix (accessoires spéciaux nécessaires dans les deux cas)
- Pour le fonctionnement en évacuation d'air, un set pour évacuation d'air est nécessaire (accessoire en option HEZ381400)
- Pour le fonctionnement en mode recyclage, un module CleanAir est nécessaire (accessoire en option HEZ381500)
- Puissance d'évacuation conforme EN 61591 :
  - Fonctionnement normal min. : 150 m<sup>3</sup>/h
  - Fonctionnement normal max. : 550 m<sup>3</sup>/h
  - Vitesse intensive : 690 m<sup>3</sup>/h
- Performance en mode recyclage:
  - min. position normale 139 m<sup>3</sup>/h

- max. position normale 557 m<sup>3</sup>/h
- Boost-/Intensif 620 M3H
- Ventilateur grande puissance. Fonctionnement consommant peu d'énergie grâce à la technologie BLDC performante.
- 9 puissances et 1 vitesse intensive
- climate Control Sensor: Fonctionnement entièrement automatique du ventilateur avec capteur de qualité de l'air
- Filtre à graisse et unité de protection antidébordement séparés et amovibles, adaptés au lave-vaisselle
- Logement en plastique avec filtres à graisse en acier inox intégrés, adapté au lave-vaisselle
- Récipient à condensat et protection antidébordement en plastique, capacité approx. de 200 ml, adapté au lave-vaisselle
- Grille d'amenée d'air en fonte, thermorésistante, adaptée au lave-vaisselle
- Fonctionnement persistant du ventilateur pendant 30 minutes
- Indicateur de saturation du filtre à graisse métallique
- Indicateur de saturation du filtre anti-odeurs cleanAir
- Large filtre à graisse en acier inoxydable pour une haute efficacité de filtrage des graisses (90 %)
- Classe d'efficacité énergétique: A
- Consommation d'énergie moyenne : 53,5 kWh/an
- Classe d'efficacité d'aspiration : A
- Classe d'efficacité du filtre à graisse : B
- Niveau sonore min./max. au niveau normal : 39/69 dB
- Réservoir antidébordement de sécurité d'une capacité approx. de 2000 ml, fermeture Twist-Off, adapté au lave-vaisselle

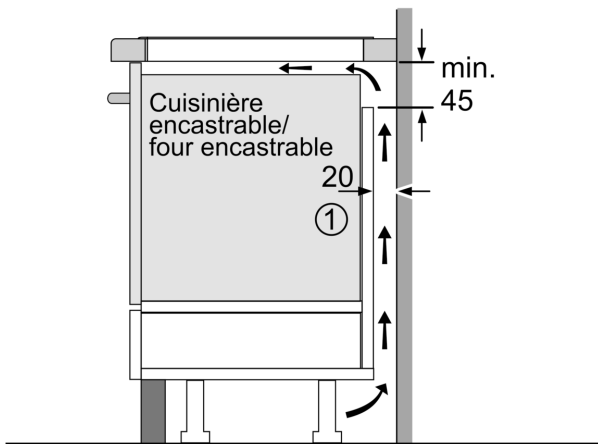
### Accessoire en option

- HEZ381401, HEZ381501, HEZ381700, HEZ390090, HEZ9SE030

### Informations techniques

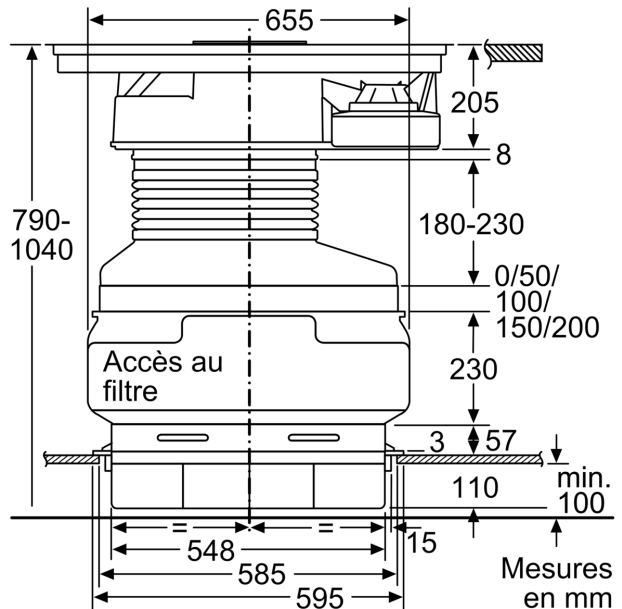
- Tuyauterie de circulation ou d'évacuation à commander séparément (accessoires spéciaux).
- Le dessous de l'appareil ne doit pas être encombré.
- Lors de l'installation d'une conduite d'aspiration et d'un raccordement de cheminée, l'alimentation électrique du système doit être munie d'un interrupteur de sécurité adéquat.
- La résistance et la stabilité des plans de travail, en particulier pour les plus fins, doit être garantie par la présence d'éléments supports adaptés. Veuillez prendre le poids de l'appareil en considération.
- Raccordement conduite d'aspiration : Gaine plate NW 150
- Câble de connexion inclus
- Câble de raccordement : 110 cm
- Puissance conn.: 6.9 kW

**Series 6, Induction hob with  
integrated ventilation system, 80 cm,  
surface mount with frame  
PVS845F11E**

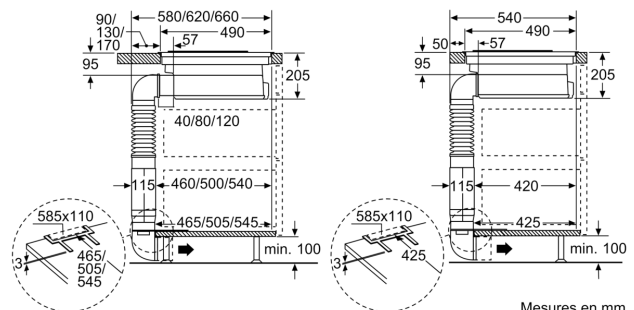
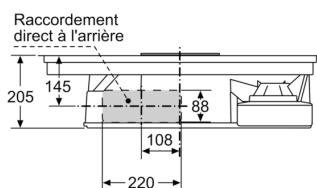
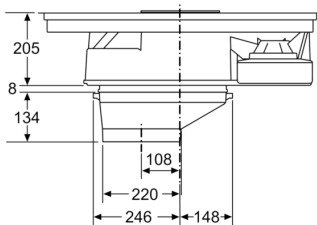


①  
Prévoir une fente  
d'aération

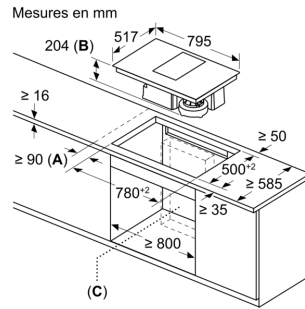
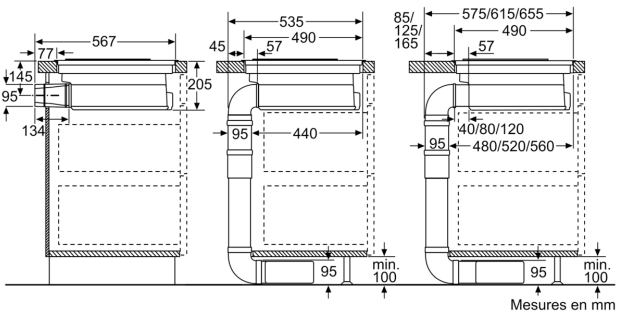
Mesures en mm



Mesures  
en mm



Mesures en mm



- A:** Distance minimum entre la découpe de la plaque de cuisson et le mur.
- B:** Profondeur d'encastrement
- C:** Espace pour le module de circulation d'air ou le conduit. La position exacte dépend de la profondeur du plan de travail.

