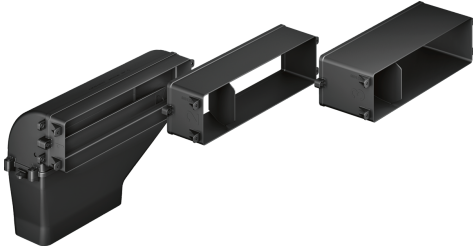


## Kit d'installation en évacuation HEZ381401



- Sortie directe par une gaine plate de 150 mm ou sortie avec un cintre à 90° par une gaine plate de 150 mm
- Contient 3 adaptateurs de profondeur emboîtables pour des plans de travail de différentes profondeurs (40 mm, 80 mm, 120 mm)  
Contient un cintre à 90°, contient une pièce de raccordement pour des tubages prolongés avec des gaines plates de 220x90 mm

---

### Données techniques

Dimensions du produit emballé: ..... 160 x 590 x 765 mm  
Dimensions de la palette (mm): ..... 175.0 x 80.0 x 120.0  
Colisage par palette: ..... 20  
Poids net: ..... 3.8 kg  
Poids brut: ..... 3.8 kg  
Code EAN: ..... 4242005088416

---

