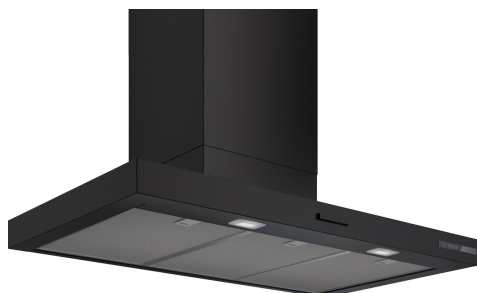


## Série 4, Hotte murale, 90 cm, Noir mat DWB95CC60



### Accessoires en option

DWZ1FB6I6 :  
DWZ1FB6K2 Canal de ventilation

- **Éclairage LED**: l'éclairage à faible consommation fournit de la lumière blanche de qualité.
- **Puissance d'aspiration** : pour un air sain dans votre cuisine grâce à une vitesse maximale de MAX\_FOERDERLEISTUNG m³/h.
- **Filtre à graisse métallique** : purifie l'air, capture les graisses et se nettoie facilement tous les mois.
- **Niveau de filtration des graisses** : élimine plus de 85 % des graisses de l'air de la cuisine.

### Données techniques

Typologie: .....Montage mural  
Longueur du cordon électrique: ..... 130 cm  
Hauteur appareil: ..... 60 mm  
Ecart min. par rapp. foyer él.: ..... 550 mm  
Ecart min. par rapp. foyer gaz: ..... 650 mm  
Poids net: ..... 13.6 kg  
Type de commandes: ..... Mécanique  
Nombre de vitesses: ..... 3  
Débit maximal d'aspiration d'air en évacuation: ..... 594 m³/h  
Débit maximal d'aspiration d'air en recyclage: ..... 569 m³/h  
Débit d'air maximum: ..... 594 m³/h  
Nombre de lampes: ..... 2  
Niveau sonore: ..... 67 dB(A) re 1pW  
Diamètre du réducteur d'évacuation d'air: ..... 150 mm  
Matériau du filtre à graisses: ..... Inox résistant au lave-vaisselle  
Code EAN: ..... 4242005504602  
Puissance de raccordement: ..... 200 W  
Tension: ..... 220-240 V  
Fréquence: ..... 50 Hz  
Type de prise: ..... Fiche cont.terre/Gard.fil ter.  
Type d'installation: ..... Montage mural



4 242005 504602

## Série 4, Hotte murale, 90 cm, Noir mat DWB95CC60

### Design:

- Standard
- Montage mural
- En mode évacuation et recyclage d'air

### Caractéristiques principales :

- Moteur à condensateur efficace en énergie
- 2 x LED 1.5W
- Colour Temperature: 3500 K
- Intensité lumineuse : 265 lux
- 3 filtre(s) à graisse métallique(s).

### Confort d'utilisation :

- Bandeau de commande avec boutons presseurs
- 3 vitesses d'aspiration

### Confort de nettoyage :

- Surfaces faciles à nettoyer et matériaux lisses.
- Filtre à graisse métallique lavable au lave-vaisselle
- Surface enduite pour réduire les traces de doigts

### Mode évacuation d'air :

- re1pW Selon EN 61591 et EN/IEC 60704-2-13, l'appareil atteint les valeurs suivantes en mode évacuation :
- Niveau de puissance 1 : Puissance du ventilateur: 361 M3H; Niveau sonore: 57 DB(A) re1pW
- Niveau de puissance 2: Puissance du ventilateur : 469 M3H; Niveau sonore :63 DB(A) re1pW
- Niveau de puissance 3 : Puissance du ventilateur: 594 M3H; Niveau sonore: 67 DB (A) re1pW
- Classe d'efficacité énergétique: B\*
- La consommation moyenne d'énergie:72 kWh/an\*
- Classe d'efficacité ventilateur: B \*
- Classe d'efficacité Éclairage : A\*
- Classe d'efficacité Filtres à graisse: B\*

### Recirculation Mode:

- Pour la recirculation de l'air, un kit de recirculation Long-Life Clean Air (accessoire spécial) est nécessaire.
- La durée de vie peut être prolongée jusqu'à 4 fois en rafraîchissant le filtre dans le four.
- Selon les normes EN 61591 et EN/ IEC 60704-2-13, l'appareil peut atteindre les valeurs suivantes en mode recyclage avec le kit de recyclage Long-Life Clean Air (disponible comme accessoire spécial) : Niveau de puissance 1 : puissance du ventilateur :: 360 M3H; Niveau sonore : 60 DB(A) re1pW
- Niveau de puissance 2 : puissance du ventilateur: 477 M3H; Niveau sonore sonore: 67 DB(A) re1pW
- Niveau de puissance 3 : puissance du ventilateur : 569 M3H; Niveau sonore: 71 DB (A) re1pW

### Information technique et durabilité :

- Données de consommation :
- Puissance de raccordement: 200 W
- Tension: 220 - 240 V
- Durabilité :
- Made in Germany : produit sur un site de production neutre en CO2

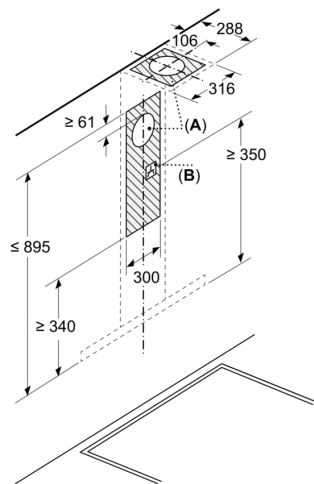
- Emballage respectueux de l'environnement
- Filtre anti-odeur Long-Life Clean Air avec une durée de vie jusqu'à 4 fois plus longue

### Informations sur la configuration et l'installation :

- Moins d'efforts d'installation grâce à un système de montage simple.
- Dimensions évacuation (HxBxT): 635-895 x 898 x 500 mm
- Dimensions en mode recyclage (HxBxT): 803-943 x 898 x 500 mm
- Diamètre du tuyau Ø 150 mm
- Longueur du cordon de branch.: 130 cm

## Série 4, Hotte murale, 90 cm, Noir mat DWB95CC60

Mesures en mm

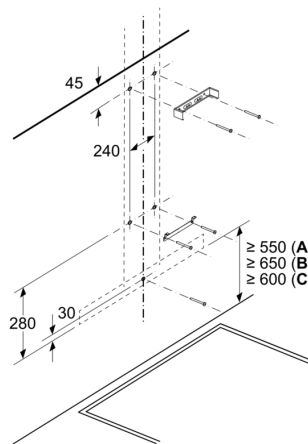


A: Évacuation

B: Branchement électrique

Mesures en mm

Installation murale avec cheminée

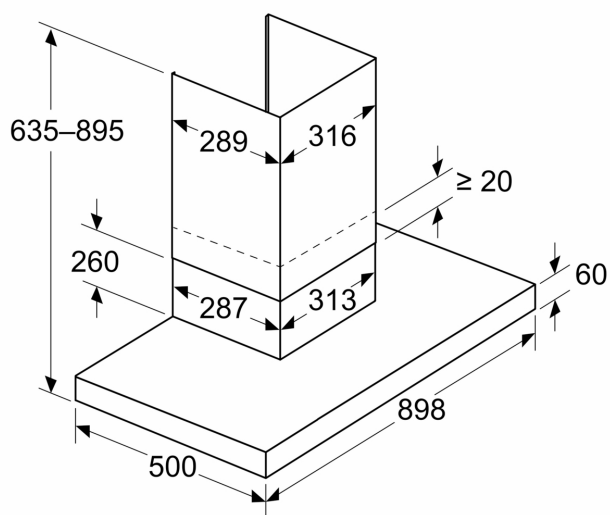


A: Électrique

B: Gaz - depuis le bord supérieur du support casserole  
C: Électrique - pour l'Australie et la Nouvelle-Zélande

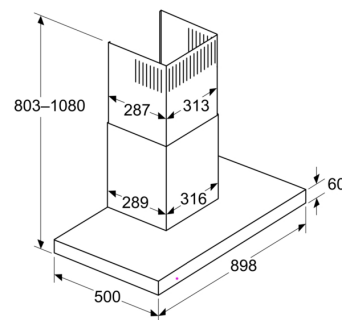
Mesures en mm

Appareil en mode d'évacuation d'air



Mesures en mm

Perspective du système de recyclage



Mode de recyclage avec kit de recyclage (ce dernier est uniquement disponible en tant qu'accessoire séparé)

Mesures en mm  
**Profondeur du panneau mural**

