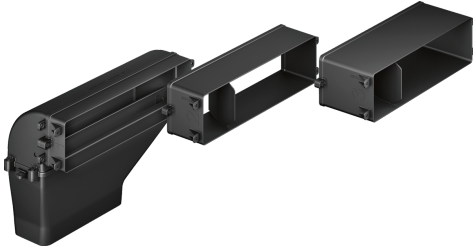


Kit d'installation en évacuation HEZ381401



Données techniques

Dimensions du produit emballé: 160 x 590 x 765 mm
Dimensions de la palette (mm): 175.0 x 80.0 x 120.0
Colisage par palette: 20
Poids net: 3.8 kg
Poids brut: 3.8 kg
Code EAN: 4242005088416



4 242005 088416