

**Serie | 4, hotte sous-encastable, 60 cm, Acier inox  
DHU665E**



**Accessoires en option**

DHZ2400 : FILTRE A CHARBON ACTIF



**La hotte sous-encastable : s'installe sous le meuble du haut ou au mur, pour un gain de place appréciable.**

- **Débit d'air en évacuation** : à 360 m<sup>3</sup>/h, elle vous assure une qualité d'air optimale dans votre cuisine.
- **Lampes halogènes** : un éclairage économique et optimal de votre table de cuisson.

**Données techniques**

Typologie :	Traditionnel
Certificats de conformité :	CE, VDE
Longueur du cordon électrique (cm) :	130
Ecart min. par rapp. foyer él. :	500
Ecart min. par rapp. foyer gaz :	650
Poids net (kg) :	6,219
Type de commandes :	Electronique
Nombre de vitesses :	3
Débit maximum d'aspiration d'air en évacuation :	368
Débit maximum d'aspiration en recyclage d'air :	70
Nombre de lampes :	2
Niveau sonore (dB(A) re 1 pW) :	69
Diamètre du réducteur d'évacuation d'air :	120
Matériau du filtre à graisses :	Aluminium lavable
Code EAN :	4242002497754
Puissance de raccordement (W) :	200
Intensité (A) :	10
Tension (V) :	220-230
Fréquence (Hz) :	50
Type de prise :	Fiche cont.terre/Gard.fil ter.
Type d'installation :	Sous-encastable



4 242002 497754

**Serie | 4, hotte sous-encastable, 60 cm,  
Acier inox  
DHU665E**

**La hotte sous-encastable : s'installe sous le meuble du haut ou au mur, pour un gain de place appréciable.**

---

**Informations générales:**

- Classe d'efficacité énergétique: D\*
- Consommation énergétique moyenne: 122.3 kWh/an\*
- Classe d'efficacité ventilateur: E\*
- Classe d'efficacité éclairage: F\*
- Classe d'efficacité filtre à graisse: C\*
- Niveau de bruit en fonctionnement normal: 69 dB\*

**Fonctionnement / Puissance:**

- Hotte sous-encastable: encastrable en-dessous d'une armoire supérieure ou au mur
- Fonctionnement en évacuation d'air ou en mode recyclage
- Extraction d'air selon la norme DIN/EN 61591 en fonctionnement normal: 360 m<sup>3</sup>/h

**Confort / Sécurité:**

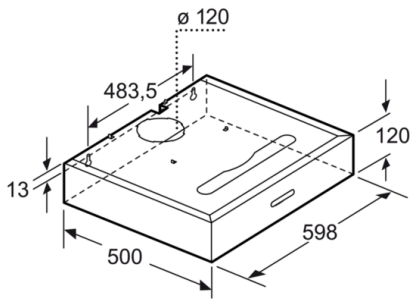
- 3 puissances d'aspiration
- Commande électronique avec boutons tactiles
- 1 moteur
- Niveau sonore selon les normes EN 60704-3 et EN 60704-2-13 en évacuation:  
Fonctionnement normal: 54 dB (A) ou 68 dB(A) re 1 pW
- 2 filtre(s) métallique(s), lavable(s) au lave-vaisselle
- Eclairage du plan de travail: 2 lampes halogènes

**Dimensions:**

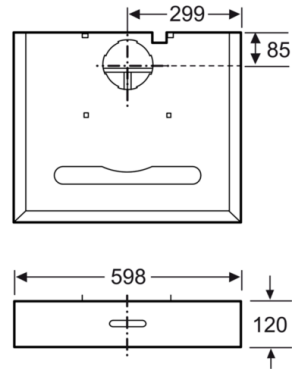
- Diamètre conseillé du tuyau d'évacuation pour un fonctionnement optimal de la hotte: Ø 120 mm (120 mm livré avec l'appareil)
- Dimensions de l'appareil (LxP): 598 x 500

*\*Conformément au règlement délégué européen No 65/2014*

**Serie | 4, hotte sous-encastrable, 60 cm,  
Acier inox  
DHU665E**



Mesures en mm



Mesures en mm