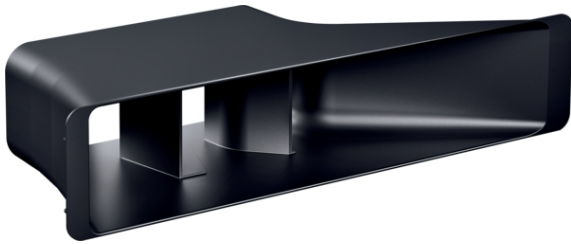


## Accesorio para campana HEZ9VRPD0



### Datos técnicos

Medidas del producto embalado :	110 x 440 x 240 mm
Dimensiones del palet :	100.0 x 80.0 x 120.0
Numero estandar de unidades por palet :	51
Peso neto :	0,7 kg
Peso bruto :	1,0 kg
Código EAN :	4242005225774



## Accesorio para campana HEZ9VRPD0

---

- Accesorio necesario para la instalación en recirculación con canalización total o parcial del aire. Incluye: - 4 filtros de carbón activo de alta eficiencia, con un optimizado sistema de reducción de olores (incluso de aquellos con complejas moléculas como, por ejemplo, los generados por cociones de pescados), con una vida útil de 360 horas de cocción y con un optimizado nivel de ruido, gracias a la mejora de los parámetros psicoacústicos.
- Pieza difusora del aire, que puede ser directamente conectada a un sistema de conductos planos de salida de aire distribuyéndolo por el espacio libre del zócalo, cuando hablamos de una canalización parcial, o bien, puede ser directamente conectada con cinta adhesiva a un elemento de salida de aire localizado en algún punto del mueble, cuando queremos una canalización total del aire.
- Junta de unión, que puede ser unida a un conducto plano "macho" antes de conectarlo con la salida de aire de la placa con extractor integrado, garantizando así la máxima estanqueidad (la salida de aire del aparato puede ser directamente conectada a un conducto plano (DN 150) "macho"). Esta instalación permite una alta flexibilidad y personalización de la planificación de la salida de aire. Todos los accesorios planos de salida de aire (DN 150) deben ser solicitados aparte, en función del tipo de instalación que se quiera realizar. Un espacio para la circulación del aire  $\geq 400$  cm<sup>2</sup> debe ser respetado en la zona del zócalo del mueble.