

Serie | 6, Módulo de integración, 52 cm
DHL585B

C



Accesorios opcionales

DHZ5605 : Set de recirculación tradicional

DWZ1IT1D1 : Kit recirc. larga duración

DWZ1IX1C6 : Kit recirc. alta eficiencia antipolen

Grupo filtrante: oculta la aspiración bajo el mueble de isla o pared.

- **Potencia intensiva:** elimina de manera rápida y efectiva los olores de la cocina.
- **Iluminación LED:** mínimo consumo, máxima eficiencia, alto rendimiento
- Alta potencia de extracción que permite conseguir una buena extracción del aire y una mejor calidad del mismo en la cocina de manera rápida.
- Los filtros antigrasa se encargan de retener la mayor cantidad de grasa y partículas que hay en el aire, garantizando de esta manera el mejor rendimiento de la campana. Aptos para lavar en el lavavajillas.
- La campana viene preparada para conexión con salida al exterior. Tiene también la opción de instalarla en recirculación adquiriendo su accesorio correspondiente. Un mismo producto y dos soluciones posibles.

Datos técnicos

Tipología : Built-in/Built-under

Certificaciones de homologación : CE, VDE

Longitud del cable de alimentación eléctrica : 150 cm

Dimensiones de instalación necesarias (H x W x D) : 418mm x 496.0mm x 264mm mm

Dist mín resp zonas cocc eléct : 500 mm

Dist mín resp zonas cocc gas : 650 mm

Peso neto : 8,2 kg

Tipo de control : Electrónica

Máxima extracción de aire : 575 m³/h

Máxima extracción de aire en recirculación en nivel intensivo : 606 m³/h

Máxima extracción de aire en recirculación : 541 m³/h

Máxima extracción de aire en nivel intensivo : 650 m³/h

Número de lámparas : 2

Nivel de contaminación acústica : 67 dB(A) re 1 pW

Diámetro de la salida de aire : 120 / 150 mm

Material del filtro antigrasa : Aluminio lavable

Código EAN : 4242002831145

Potencia de conexión : 277 W

Intensidad corriente eléctrica : 3 A

Tensión : 220-240 V

Frecuencia : 50 Hz

Tipo de enchufe : Schuko con conexión a tierra

Tipo de instalación : Integrable



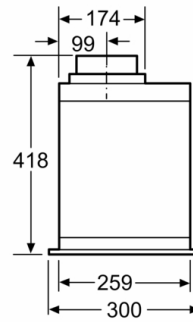
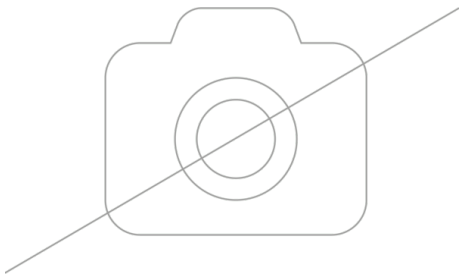
4 242002 831145

Serie | 6, Módulo de integración, 52 cm DHL585B

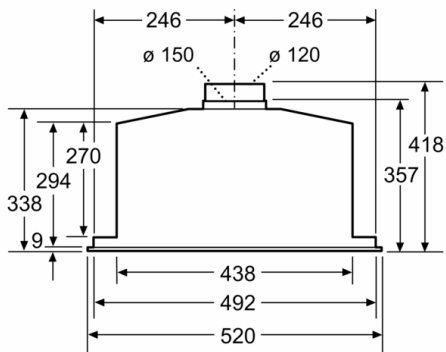
Grupo filtrante: oculta la aspiración bajo el mueble de isla o pared.

- Clase de eficiencia energética C (dentro del rango A+++ a D).
- Potencia máxima de extracción: 650 m³/h (según UNE/EN 61591)
- Potencia de extracción en nivel 3: 575 m³/h.
- Filtros de aspiración perimetral
- Filtros de aluminio multicapa.
- Filtros lavables en el lavavajillas
- Control electrónico iluminado
- Iluminación por LED. Máxima luminosidad y alta eficiencia.
- 4 potencias de extracción: 3+1 intensivo
- Posición intensiva con retracción automática.
- Potencia sonora en nivel 3: 59 dB (A)
- Válvula antirretorno incluida.
- Medidas aparato (alto x ancho x fondo): 418 x 520 x 300 mm
- Medidas encastre (alto x ancho x fondo): 418 x 496 x 264 mm
- Consultar y respetar las dimensiones de encastre facilitadas en el manual de instalación
- Descubre y consulta todos los accesorios disponibles con tu campana en la pestaña "Accesorios". ¡Sácale el máximo partido y rendimiento!

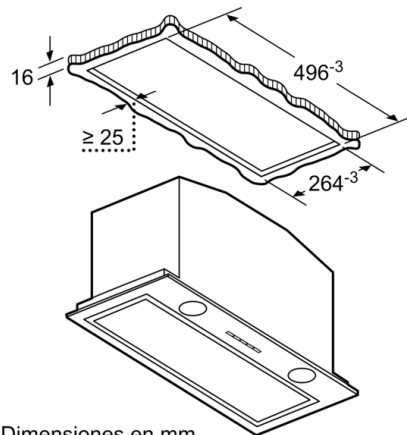
**Serie | 6, Módulo de integración, 52 cm
DHL585B**



Dimensiones en mm



Dimensiones en mm



Dimensiones en mm