

Serie 4, Wandesse, 80 cm, Klarglas schwarz bedruckt, Schwarz DWK87FN60



Sonderzubehör

DWZ0BX6K1	Kanalverlängerung 1000 mm
DWZ0BX6L1	Kanalverlängerung 1500 mm
DWZ1KK1B6	Clean Air Plus Geruchsfilter (Ersatz)
DWZ1KK1I6	Clean Air Plus Umluftset
DWZ1KK1V6	Clean Air Plus Umluftset (kaminlos)

- **Alexa-Sprachsteuerung:** Bediene deine Geräte mit deiner Stimme und Amazon Alexa. ¹
- **Home Connect:** Steuere deine Dunstabzugshaube über die App.
- **EcoSilence Drive:** der leistungsstarke und energiesparende Motor für Dunstabzugshauben.
- **Licht mit Farbtemperaturregler:** perfektes Küchenambiente dank einstellbarer LED-Beleuchtung.

Technische Daten

Farbe des Kamins:	Schwarz
Bauart:	Wandmontage
Länge Anschlusskabel:	130 cm
Höhe des Kamins:	420-663/457-750 mm
Höhe des Gerätes ohne Kamin:	320 mm
Nettogewicht:	15.5 kg
Steuerung:	elektronisch
Anzahl der Leistungsstufen:	3-stufig + 1 Intensiv
Lüfterleistung bei höchster Normalstufe Abluft:	431 m³/h
Lüfterleistung bei Intensivstufe Umluft:	687 m³/h
Lüfterleistung bei höchster Normalstufe Umluft:	427 m³/h
Lüfterleistung bei Intensivstufe Abluft:	768 m³/h
Anzahl der Lampen (Stck):	2
Schallleistung:	56 dB(A) re 1pW
Durchmesser des Abluftstutzens:	150 mm
Material des Fettfilters:	Aluminium waschbar
Geruchsfilter:	Nein
Art der Luftführung:	Abluft, Umluft (Sonderzubehör separat erhältlich)
Art der Lampen:	LED
Art des Fettfilters:	Kassette
Filterwechsel-Erinnerung:	Nein
Anschlusswert:	140 W
Absicherung:	10 A
Spannung:	220-240 V
Frequenz:	50; 60 Hz
Steckerart:	Schuko-/Gardy mit Erdung
Gerätetyp:	Wandmontage
Gehäusematerial:	Glas, lackiert
Steckerart:	Schuko-/Gardy mit Erdung
Abmessungen des Gerätes, mit Kamin (falls vorhanden) (in): x x
Abmessungen des verpackten Gerätes:	19.29 x 34.64 x 25.19
Nettogewicht:	34.000 lbs
Bruttogewicht:	51.000 lbs
Lage des Gebläses:	Motor im Gehäuse
Rückstauklappe:	Ja
Länge Anschlusskabel:	130 cm
Abmessungen des verpackten Gerätes:	490x880x640 mm
Nettogewicht:	15.5 kg
Bruttogewicht:	23.0 kg



¹ Einige der gezeigten Funktionen können nur genutzt werden, wenn das Gerät über das Internet mit einem Home Connect Account und einem Single-Key-ID-Account verbunden ist. Home Connect ist ein Service der Home Connect GmbH. Mehr Informationen zu Home Connect unter www.home-connect.com.

Serie 4, Wandesse, 80 cm, Klarglas schwarz bedruckt, Schwarz DWK87FN60

- Schräg Glas markenspezifisch
- Glasscheibe: schwarz bedruckt
- Wahlweise Abluft- oder Umluftbetrieb
- Bei Umluft kaminloser Betrieb möglich
- BLDC für Ventilation
- Farbtemperatur: 3500 K
- Beleuchtungsstärke: 502 lux
- 3 Leistungsstufen und
- 1 Intensivstufe
- Sprachsteuerung über gängige Sprachassistenten möglich
- Die Home Connect Funktionalität lässt sich durch die Einbindung zahlreicher Anwendungen externer Kooperationspartner (Partnering) beliebig erweitern
- Energieeffizienzklasse: A+ (auf einer Energieeffizienzklassen-Skala von A+++ bis D)
- Durchschnittlicher Energieverbrauch: 31.7 kWh/Jahr*
- Lüfter-Effizienzklasse: A*
- Beleuchtungs-Effizienzklasse: A*
- Fettfilter-Effizienzklasse: C*
- Spannung: 220 - 240 V
- Gesamtanschlusswert: 140 W
- Gerätemaße Abluft (HxBxT): 753-996 x 790 x 433 mm
- Gerätemaße Umluft (HxBxT): 790-1083 x 790 x 433 mm
- Abluftstutzen Ø 150 mm (Ø 150 mm beiliegend)
- Länge Anschlusskabel: 1.3 m mit Stecker
- mit Rückstauklappe

Technical drawing of the 'K' type support structure. Dimensions are provided in millimeters (mm). The structure consists of a base plate and a vertical support column. The base plate has a width of 790 mm and a depth of 286 mm. The vertical support column has a width of 259 mm and a height of 420 mm. The base plate has a height of 320 mm. The vertical support column has a height of 350 mm. The base plate has a width of 433 mm. The vertical support column has a width of 262 mm. The base plate has a height of 70 mm. The vertical support column has a height of 107 mm. The base plate has a width of 283 mm. The vertical support column has a width of 286 mm. The base plate has a height of 753-996 mm. The vertical support column has a height of 753-996 mm.

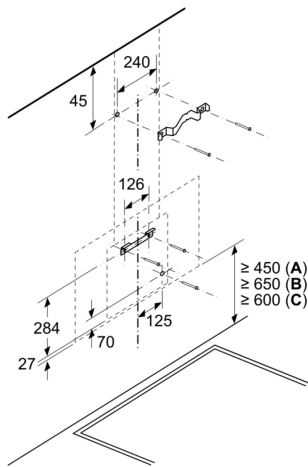
Technical drawing of a mechanical part with dimensions:

- Overall height: 790-1083
- Top flange width: 283
- Top flange thickness: 259
- Top flange height: 420
- Top flange depth: ≥ 107
- Top flange width (inner): 350
- Top flange width (outer): 262
- Top flange width (inner): 286
- Top flange width (outer): 433
- Top flange height: ≥ 20
- Top flange width (inner): 320
- Top flange width (outer): 286
- Top flange width (inner): 790
- Top flange width (outer): 402

[illegible]

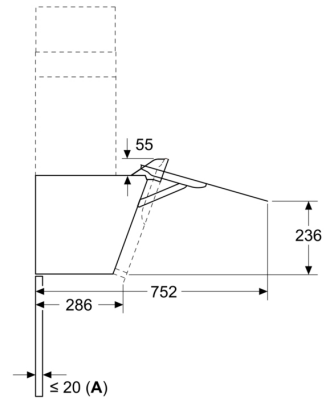
3 /

Maße in mm
Wandinstallation mit Kamin



- A:** Elektro
B: Gas – ab Oberkante Topfträger
C: Elektro – für Australien und Neuseeland

Maße in mm



- A:** Max. Stärke Rückwand