

**Serie 4, Amerikanischer Side by Side, 175.6 x 91.2 cm, Edelstahl (mit Antifingerprint)
KAN92VI35**



A++

Die NoFrost side by side Kühl-Gefrier-Kombination mit Indoor Elektronik: spart Ihnen das Abtauen.

- **XXL-Fassungsvermögen:** extra Raum für Lebensmittel, wenn du ihn brauchst.
- **LED-Beleuchtung:** So hast du deine Lebensmittel immer perfekt im Blick.
- **Big Box-Gefrierfachschublade:** zum Stapeln von Einfrierbehältern oder für großes Gefriergut.
- **Easy Access Shelf:** schneller an alles im Kühlschrank rankommen, dank ausziehbarer Glasablage.
- **Zwei Kühlkreisläufe:** getrennt steuerbarer Kühl- und Gefrierbereich

Technische Daten

Bauform : Standgerät
Dekorrahmen/ - platte : Nicht möglich
Höhe : 1756 mm
Gerätebreite : 912 mm
Gerätetiefe : 732 mm
Nettogewicht : 109,0 kg
Anschlusswert : 190 W
Absicherung : 10 A
Türanschlag : links und rechts
Spannung : 220-240 V
Frequenz : 50-60 Hz
Approbationszertifikate : CE, Morocco, VDE
Länge Anschlusskabel : 240 cm
Lagerung bei Stromausfall (h) : 12 h
Anzahl Verdichter : 1
Anzahl unabhängiger Kühlkreisläufe : 2
Innenlüfter : Nein
Scharniere wechselbar : Nein
Anzahl verstellbarer Ablagen-Kühlteil (Stck) : 3
Flaschenregale : Nein
EAN-Nummer : 4242002811215
Marke : Bosch
Internationale Bestellbezeichnung : KAN92VI35
Energieeffizienzklasse (2010/30/EC) : A++
Jährlicher Energieverbrauch - neu (2010/30/EC) : 389,00 kWh/annum
Nettofassungsvermögen Kühlteil - neu (2010/30/EC) : 387 l
Nettofassungsvermögen Gefrierfachteil - neu (2010/30/EC) : 217 l
Gefrierleistung) - neu (2010/30/EC) : 12 kg/24h
Klimaklasse : SN-T
Schallleistung : 43 dB(A) re 1 pW
Art der Installation : nicht zutreffend
Integriertes Zubehör : 1 x Eierablage

Zubehör

1 x Eierablage



Serie 4, Amerikanischer Side by Side, 175.6 x 91.2 cm, Edelstahl (mit Antifingerprint) KAN92VI35

Die NoFrost side by side Kühl-Gefrier-Kombination mit Indoor Elektronik: spart Ihnen das Abtauen.

Technische Informationen

- Anschlusswert: 190 W
- 220 - 240 V

Zubehör

- 1 x Eierablage

Leistung und Verbrauch

Design

- Türen Edelstahl mit Anti-Fingerprint, Seitenwände Chrome-Inox Metallic
- Vertikal integrierter Griff
- LED Beleuchtung

Komfort und Sicherheit

- NoFrost - nie wieder abtauen!
- Elektronische Temperaturregelung über LED ablesbar
- Getrennte Temperaturregelung für Kühl- und Gefrierraum
- Optisches und akustisches Warnsignal bei Temperaturanstieg
- Optischer und akustischer Türalarm
- Multi Airflow-System für optimale und gleichmäßige Kälteverteilung
- Urlaubsschaltung

Kühlteil

- 2 Flaschenabsteller, 2 Türabsteller
- Butter-/Käsefach mit Klappe
- SuperKühlen

Frischhaltesystem

- 2 transparente Gefriergut-Schubladen mit Vollauszug, davon 1 bigBox
- 1 VitaFresh Schublade mit Feuchtigkeitsregulierung - hält Obst und Gemüse vitaminreich und länger frisch, 1 MultiBox auf Teleskopschienen -Transparente Schublade mit Wellenboden, ideal zur Lagerung von Obst und Gemüse.

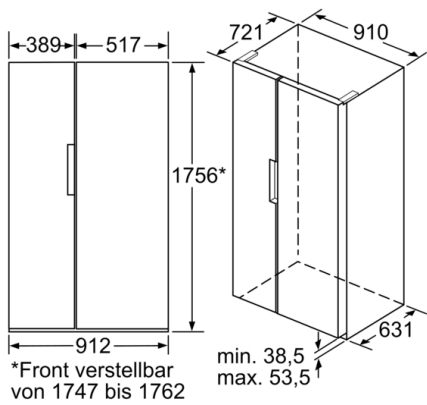
Gefrierteil

- 4 VarioZone: herausnehmbare Glasablagen für eine flexible Nutzung des Gefrierraums, davon 2 höhenverstellbar
- 5 Türabsteller
- Eiswürfelbereiter
- LED-Beleuchtung im Gefrierteil
- Super-Gefrieren

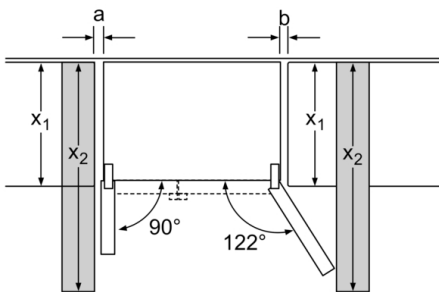
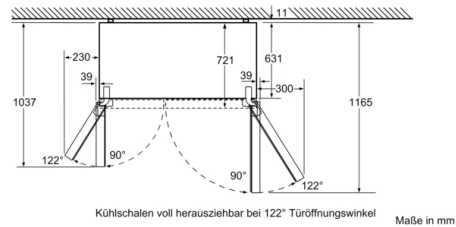
Maße

- Gerätemaße (H x B x T): 175.6 cm x 91.2 cm x 73.2 cm

**Serie 4, Amerikanischer Side by Side, 175.6
x 91.2 cm, Edelstahl (mit Antifingerprint)
KAN92VI35**



Maße in mm



x_1 (Möbeltiefe)	a b	
600	39	39
650	39	53
700	39	85
x_2 (Wand)	39	300

Maße in mm