

Serie | 8, 175.6 x 91.2 cm, Schwarz  
KAN92LB35



#### Zubehör

2 x Kälteakku  
1 x Eierablage

**A++**

### Die NoFrost side by side Kühl-Gefrier-Kombination mit Indoor Elektronik: spart Ihnen das Abtauen.

- **XXL-Fassungsvermögen:** extra Raum für Lebensmittel, wenn Sie ihn brauchen.
- **MultiBox:** Transparente Schublade mit Wellenboden, ideal zur Lagerung von Obst und Gemüse.
- **LED Beleuchtung:** gleichmäßige und blendfreie Ausleuchtung des Kühlraums, mit langer Lebensdauer.
- **NoFrost:** nie wieder Abtauen dank perfektem Schutz vor Eisbildung – das spart Mühe und Zeit.
- **BigBox-Gefriergutschublade:** zum Stapeln von Einfrierbehältern oder für großes Gefriergut.

#### Technische Daten

Bauform : Standgerät  
Dekorrahmen/ - platte : Nicht möglich  
Höhe : 1756 mm  
Gerätebreite : 912 mm  
Gerätetiefe : 732 mm  
Nettogewicht : 139,729 kg  
Anschlusswert : 190 W  
Absicherung : 10 A  
Türanschlag : links und rechts  
Spannung : 220-240 V  
Frequenz : 50-60 Hz  
Approbationszertifikate : CE, EAC-Eurasian, Ukraine, VDE  
Länge Anschlusskabel : 240 cm  
Lagerung bei Stromausfall (h) : 12 h  
Anzahl Verdichter : 1  
Anzahl unabhängiger Kühlkreisläufe : 2  
Innenlüfter : Nein  
Scharniere wechselbar : Nein  
Anzahl verstellbarer Ablagen-Kühlteil (Stck) : 3  
Flaschenregale : Ja  
EAN-Nummer : 4242002818887  
Marke : Bosch  
Internationale Bestellbezeichnung : KAN92LB35  
Jährlicher Energieverbrauch - neu (2010/30/EC) : 385,00 kWh/annum  
Nettofassungsvermögen Kühlteil - neu (2010/30/EC) : 375 l  
Nettofassungsvermögen Gefrierenteil - neu (2010/30/EC) : 217 l  
Gefrierleistung) - neu (2010/30/EC) : 12 kg/24h  
Klimaklasse : SN-T  
Schallleistung : 43 dB(A) re 1 pW  
Art der Installation : nicht zutreffend



4 242002 818887

## Serie | 8, 175.6 x 91.2 cm, Schwarz KAN92LB35

### Die NoFrost side by side Kühl-Gefrier-Kombination mit Indoor Elektronik: spart Ihnen das Abtauen.

#### Leistung und Verbrauch

- Energie-Effizienz-Klasse: A++ auf einer Energieeffizienzklassen-Skala von A+++ bis D
- Energieverbrauch: 385 kWh/Jahr
- Nutzinhalt gesamt: 592 l
- Geräuschwert: 43 dB(A) re 1 pW

#### Design

- Türen schwarz, Seitenwände Chrome-Inox Metallic
- Vertikal integrierter Griff
- LED Beleuchtung
- Innenausstattung mit Metall-Applikationen

#### Komfort und Sicherheit

- NoFrost - nie wieder abtauen!
- Elektronische Temperaturregelung über LED ablesbar
- Getrennte Temperaturregelung für Kühl- und Gefrierraum
- Optisches und akustisches Warnsignal bei Temperaturanstieg
- Optischer und akustischer Türalarm
- Urlaubsschaltung, Energie-Sparschaltung, Kindersicherung
- Multi Airflow-System für optimale und gleichmäßige Kälteverteilung
- AirFreshFilter
- Urlaubsschaltung

#### Kühlteil

- Kühlraum: 375 l Nutzinhalt
- 4 Abstellflächen aus Sicherheitsglas, davon 1 höhenverstellbar, 1 EasyLift Glasplatte 2 Abstellflächen ausziehbar
- 2 Flaschenabsteller, 3 Türabsteller
- Butter-/Käsefach mit Klappe
- Spezial-Flaschenrost, glanzverchromt
- SuperKühlen

#### Frischhaltesystem

- 1 VitaFresh plus Schublade auf Teleskopschienen mit Feuchtigkeitsregulierung - hält Obst und Gemüse vitaminreich und bis zu 2x länger frisch
- 1 MultiBox auf Teleskopschienen -Transparente Schublade mit Wellenboden, ideal zur Lagerung von Obst und Gemüse.

#### Gefrierteil

- Gefriervermögen: 12 kg in 24 Std.
- Lagerzeit bei Störung: 12 Std.
- 4 VarioZone: herausnehmbare Glasablagen für eine flexible Nutzung des Gefrierraums, davon 2 höhenverstellbar
- 2 transparente Gefriergut-Schubladen mit Vollauszug, davon 1 bigBox
- 5 Türabsteller
- Eiskwürfelbereiter
- LED-Beleuchtung im Gefrierteil
- Super-Gefrieren

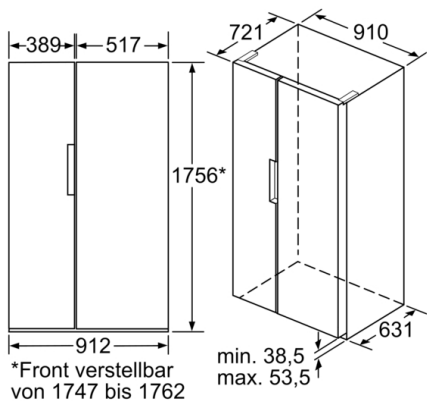
#### Technische Informationen

- Gerätemaße ( H x B x T): 175.6 cm x 91.2 cm x 73.2 cm
- Klimaklasse: SN-T
- Anschlusswert: Anschlusswert: 190 W
- 220 - 240 V

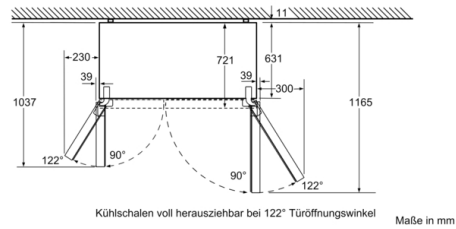
#### Zubehör

- 1 x Eierablage, 2 x Kälteakku

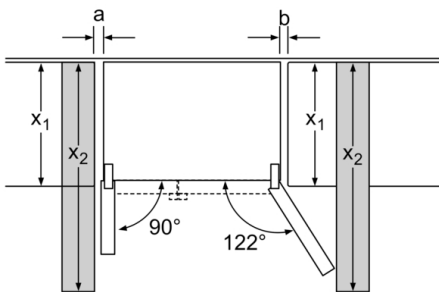
**Serie | 8, 175.6 x 91.2 cm, Schwarz  
KAN92LB35**



Maße in mm



Maße in mm



$x_1$ (Möbeltiefe)	a b	
600	39	39
650	39	53
700	39	85
$x_2$ (Wand)	39	300

Maße in mm