

**Serie 8, 175.6 x 91.2 cm, Schwarz
KAD92SB30**



A++

Die NoFrost side by side Kühl-Gefrier-Kombination mit Eis- & Wasserspender: kühlt sehr sparsam – erfrischt Sie auf Knopfdruck.

- **XXL-Fassungsvermögen:** extra Raum für Lebensmittel, wenn du ihn brauchst.
- **LED-Beleuchtung:** So hast du deine Lebensmittel immer perfekt im Blick.
- **Big Box-Gefrierfachschublade:** zum Stapeln von Einfrierbehältern oder für großes Gefriergut.
- **Easy Access Shelf:** schneller an alles im Kühlschrank rankommen, dank ausziehbarer Glasablage.
- **Zwei Kühlkreisläufe:** getrennt steuerbarer Kühl- und Gefrierbereich

Technische Daten

Bauform : Standgerät
 Dekorrahmen/ - platte : Nicht möglich
 Höhe : 1756 mm
 Gerätebreite : 912 mm
 Gerätetiefe : 732 mm
 Nettogewicht : 156,8 kg
 Anschlusswert : 190 W
 Absicherung : 10 A
 Türanschlag : links und rechts
 Spannung : 220-240 V
 Frequenz : 50-60 Hz
 Approbationszertifikate : CE, VDE
 Länge Anschlusskabel : 240 cm
 Lagerung bei Stromausfall (h) : 12 h
 Anzahl Verdichter : 1
 Anzahl unabhängiger Kühlkreisläufe : 2
 Innenlüfter : Nein
 Scharniere wechselbar : Nein
 Anzahl verstellbarer Ablagen-Kühlteil (Stck) : 3
 Flaschenregale : Ja
 Volumen Wassertank : 1,0 l
 EAN-Nummer : 4242002811260
 Marke : Bosch
 Internationale Bestellbezeichnung : KAD92SB30
 Energieeffizienzklasse (2010/30/EC) : A++
 Jährlicher Energieverbrauch - neu (2010/30/EC) : 348,00 kWh/annum
 Nettofassungsvermögen Kühlteil - neu (2010/30/EC) : 368 l
 Nettofassungsvermögen Gefrierfachteil - neu (2010/30/EC) : 173 l
 Gefrierleistung) - neu (2010/30/EC) : 12 kg/24h
 Klimaklasse : SN-T
 Schallleistung : 42 dB(A) re 1 pW
 Art der Installation : nicht zutreffend

Zubehör

2 x Kälteakku
 1 x Anschluss Schlauch
 1 x Eierablage
 1 x Aktivkohlepatrone für Wasserfiltersystem

Zusätzlich erhältliches Zubehör

KSZ10HC00 : WiFi-Dongle
 KSZ63000 : Wasserschlauchverlängerung



4 242002 811260

Serie 8, 175.6 x 91.2 cm, Schwarz KAD92SB30

Die NoFrost side by side Kühl-Gefrier-Kombination mit Eis-& Wasserspender: kühlt sehr sparsam – erfrischt Sie auf Knopfdruck.

Leistung und Verbrauch

Design

- Türen schwarz, Seitenwände Chrome-Inox Metallic
- Vertikaler Stangengriff
- LED Beleuchtung
- Innenausstattung mit Metall-Applikationen

Komfort und Sicherheit

- NoFrost - nie wieder abtauen!
- TouchControl Elektronik - Elektronische Temperaturregelung, exakt über LCD ablesbar
- Home Connect: Fernbedienung und Überwachung
- Getrennte Temperaturregelung für Kühl- und Gefrierraum
- SuperKühlen
- Super-Gefrieren
- Akustischer Türalarm
- Optisches und akustisches Warnsignal bei Temperaturanstieg mit Memory-Funktion

Eis und Wasser

- Crushed Eis, Eiswürfel oder kaltes Trinkwasser bei Betätigung der Spendertaste mit LED Beleuchtung
- Automatischer Eiswürfelbereiter
- Eiswürfelproduktion ca. 1 kg / 24 Std.
- Wasserfilter entnehmbar

Kühlteil

- Multi Airflow-System für optimale und gleichmäßige Kälteverteilung
- 4 Abstellflächen aus Sicherheitsglas, davon 3 höhenverstellbar
- 2 durchgehender Türabsteller
- MultiBox - das besondere Fach in der Tür

Frischhaltesystem

- 1 VitaFresh plus Schublade auf Teleskopschienen mit Feuchtigkeitsregulierung - hält Obst und Gemüse vitaminreich und bis zu 2x länger frisch, 1 MultiBox auf Teleskopschienen - Transparente Schublade mit Wellenboden, ideal zur Lagerung von Obst und Gemüse., 1 VitaFresh ◀0°C▶ Schublade - Fisch und Fleisch bleiben länger frisch

Gefrierteil

- 2 transparente Gefriergut-Schubladen
- 4 Türabsteller im Gefrierraum
- Gefriergut-Kalender

Technische Informationen

- Gerät auf 4 Rollen, justierbar

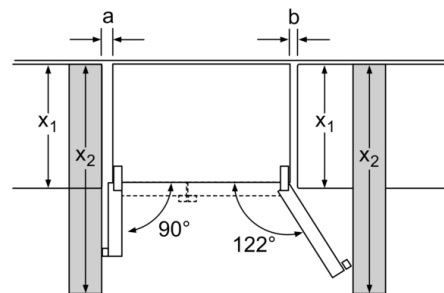
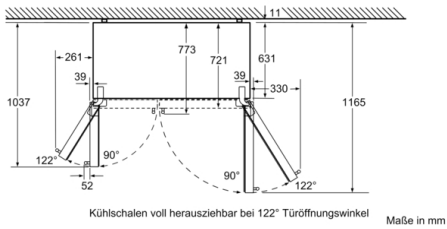
Maße

- Gerätemaße (H x B x T): 175.6 cm x 91.2 cm x 73.2 cm
- Anschlusswert: 190 W
- 220 - 240 V

Zubehör

- 1 x Aktivkohlepatrone für Wasserfiltersystem, 2 x Kälteakku, 1 x Anschlussschlauch, 1 x Eierablage

**Serie 8, 175.6 x 91.2 cm, Schwarz
KAD92SB30**



X_1 (Möbeltiefe)	a b	
600	39	39
650	39	53
700	39	85
X_2 (Wand)	105	330

Maße in mm

