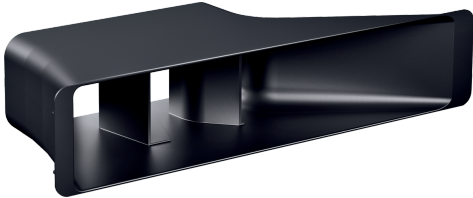


**Komponente für Verrohrung,
Schwarz
HEZ9VRPD1**



**Installationszubehör für ein optimal
abgestimmtes Dunstabzugssystem.**

- Diffusorelement, das direkt mit den Flachkanalelementen verbunden werden kann und die ausströmende Luft im Sockelbereich für teilgeführte Umluftkonfigurationen verteilt. Der Diffusor kann auch mit einem Klebeband direkt mit dem Luftauslasselement verbunden werden, um eine vollgeführte Umluftkonfiguration zu erhalten.
- Das Element erfüllt den Nadelflammtest (nach IEC 60695-11-5) und die Baustoffklasse B1 (nach DIN 4102-1)

Technische Daten

Abmessungen des verpackten Gerätes: 180 x 103 x 443 mm
Abmessung der Palette: 213.0 x 80.0 x 120.0
Verpackungsmenge pro Umkarton: 8
Anzahl Geräte pro Palette: 160
EAN-Nummer: 4242005319862



4 242005 319862