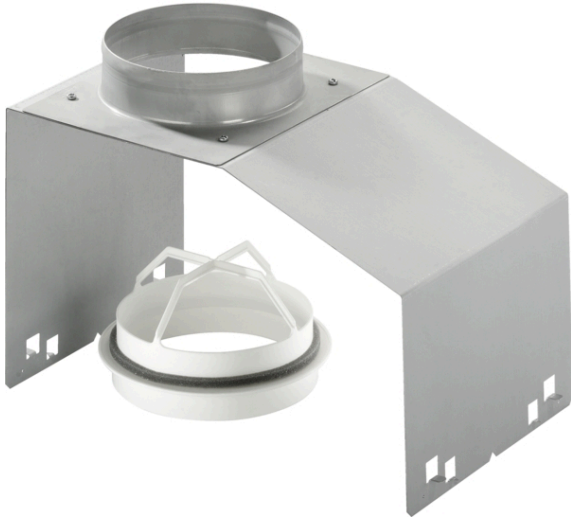


Installationszubehör DHZ7402



Technische Daten

Abmessungen des verpackten Gerätes :	240 x 415 x 280 mm
Abmessung der Palette :	115.0 x 80.0 x 120.0
Anzahl Geräte pro Palette :	24
Nettogewicht :	1,361 kg
Bruttogewicht :	1,9 kg
EAN-Nummer :	4242002307510



Installationszubehör

DHZ7402

Technische Informationen

- Passend für: DHL 545 S DHL 555 B DHL 755 B