

**Serie 6, Waschmaschine, Frontloader,  
9 kg, 1400 U/min.  
WAU28T40CH**



**Zusätzlich erhältliches Zubehör**

WMZ2200 : Bodenbefestigung  
WMZ2381 : Zulauf-Verlängerung  
WMZPW20W : Podest mit Auszug, Waschmaschine, cubic

**Die Waschmaschine mit EcoSilence Drive™:  
genießen Sie exzellente Laufruhe und  
Langlebigkeit.**

- **EcoSilence Drive™:** so effizient und robust muss ein Waschmaschinenantrieb sein.
- **SpeedPerfect:** perfekt sauber in bis zu 65% weniger Zeit.
- **VarioTrommel:** Schonend und effizient Waschen dank einzigartiger Trommel-Struktur.
- **Active Water Plus:** weniger Wasserverbrauch und Kosten dank sensorgesteuerter Mengenautomatik.
- **AntiVibration™ Design:** extrem standfest und besonders leise durch speziellen Vibrationsschutz.

**Technische Daten**

Energieeffizienzklasse (EU 2017/1369): C  
Gewichteter Energieverbrauch in kWh pro 100 Waschzyklen im Programm eco 40-60: 66 kWh  
Maximale Kapazität in kg (EU 2017/1369): 9.0 kg  
Wasserverbrauch in Litern im eco-Programm pro Betriebszyklus: 44 l  
Dauer des Programms eco 40-60 in Stunden und Minuten bei Nennkapazität: 3:37 h  
Schleudereffizienzklasse des Programms eco 40-60: B  
Luftschallemissionsklasse: A  
Luftschallemissionen: 72 dB(A) re 1 pW  
Bauform: Standgerät  
Höhe für Unterbau: -5 mm  
Abmessungen des Gerätes: 845 x 598 x 590 mm  
Nettogewicht: 71.0 kg  
Anschlusswert: 2300 W  
Absicherung: 10 A  
Spannung: 220-240 V  
Frequenz: 50 Hz  
Länge Netzkabel: 160.0 cm  
Türanschlag: Links  
Rollen: Nein  
EAN-Nummer: 4242005224791  
Art der Installation: Standgerät



## Serie 6, Waschmaschine, Frontloader, 9 kg, 1400 U/min. WAU28T40CH

### Die Waschmaschine mit EcoSilence Drive™: genießen Sie exzellente Laufruhe und Langlebigkeit.

#### Leistung und Verbrauch

- Energie-Effizienz-Klasse<sup>1</sup>: C
- Energie<sup>2</sup> / Wasser<sup>3</sup>: 66 kWh / 44 Liter
- Fassungsvermögen: 1 - 9 kg
- Schleuderwirkungsklasse: B
- Schleudertouren<sup>\*\*</sup>: 400 - 1400 U/min
- Geräuschwert: 72 dB (A) re 1 pW
- Geräusch-Effizienzklasse: A

#### Programme

- Standardprogramme: Baumwolle, Pflegeleicht, Fein/Seide, Wolle-Handwäsche
- Spezialprogramme: AllergiePlus, Trommel reinigen (mit Erinnerungsfunktion), Hemden, Jeans, Schleudern/Abpumpen, Schnell/Mix, Sport, Spülen, Extra Kurz 15'/30'

#### Optionen

- SpeedPerfect: perfekt saubere Wäsche mit bis zu 65% Zeitersparnis. \*\*\*
- TouchControl-Tasten: Endezeitvorwahl, Start / Pause mit Nachlegefunktion, Temperatur, varioSpeed / SpeedPerfect, Vorwäsche, Drehzahlabwahl, Wasser Plus & Extra Spülen/Spülstop

#### Komfort und Sicherheit

- Nachlegefunktion: Die Nachlegefunktion ermöglicht Ihnen das Nachlegen von Wäschestücken sogar nach Start des Waschprogramms.
- Grosses, übersichtliches LED-Display für Programmablauf, Temperaturwahl, max. Schleuderdrehzahl, Restzeitanzeige

und 24 h Endezeitvorwahl, Beladungsempfehlung und Verbrauchsanzeige

- Trommelvolumen: 63 l
- VarioTrommel: schonendes und effizientes Waschen
- Trommelreinigung mit Erinnerungsfunktion
- 32 cm-Bullauge, silber-schwarzgrau mit 171° Türöffnungswinkel
- Nachlegefunktion / Pausefunktion
- EcoSilence Drive: leiser Motor mit langer Lebensdauer
- AntiVibration Design: mehr Stabilität und Laufruhe
- ActiveWater Plus: für effizienteste Wassernutzung auch bei kleinen Waschladungen dank automatischer Beladungskennung.
- Verbrauchsanzeige für Energie, Demoprogramm
- Erfüllt die erhöhten Schallschutzanforderungen der Norm SIA 181 ohne Zusatzmassnahmen
- AquaStop: eine Bosch Garantie bei Wasserschäden - ein Geräteleben lang\*
- Drehwähler
- Schaumerkennung
- Unwuchtkontrolle
- Kindersicherung
- Signal am Programmende
- Selbstreinigungsschublade, auf der Vorderseite

#### Technische Informationen

- Unterschiebbar bei 85 cm Nischenhöhe
- Gerätemasse (H x B): 84.5 cm x 59.8 cm
- Gerätetiefe: 59.0 cm
- Gerätetiefe inkl. Türe: 63.3 cm
- Gerätetiefe mit geöffneter Türe: 106.3 cm

\* Garantiebedingungen finden Sie unter [www.bosch-home.com/ch/de/garantiebedingungen](http://www.bosch-home.com/ch/de/garantiebedingungen)

\*\* Der angegebene Wert ist gerundet.

\*\*\* Differenz zwischen der Programmlaufzeit Pflegeleicht 40°C und der Programmlaufzeit Pflegeleicht 40°C + Aktivierung der Speed-Taste

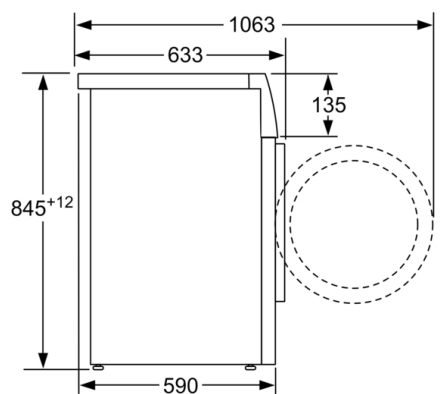
<sup>1</sup> Skala der Energie-Effizienzklassen von A bis G

<sup>2</sup> Energieverbrauch in kWh pro 100 Zyklen (im Programm Eco 40-60)

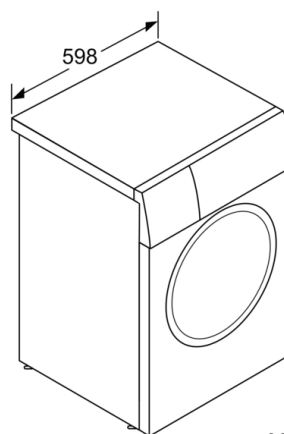
<sup>3</sup> Gewichteter Wasserverbrauch in Litern pro Zyklus (im Programm Eco 40-60)

<sup>4</sup> Dauer des Programms Eco 40-60

**Serie 6, Waschmaschine, Frontloader, 9 kg,  
1400 U/min.  
WAU28T40CH**



Masse in mm



Masse in mm