

## Series 2, washing machine, frontloader fullsize, 7 kg, 1200 rpm WAJ240D0CH



## Angenehm leise und sparsame Waschmaschine dank EcoSilence Drive und ActiveWater.

- **EcoSilence Drive™**: extrem energiesparend und leise im Betrieb bei besonders hoher Lebensdauer.
- **SpeedPerfect**: perfekt saubere Wäsche mit bis zu 65% Zeitersparnis.
- **LED Display**: zur einfachen Anzeige und Einstellung von Programmen und Optionen.
- **Nachlegefunktion**: vergessene Wäschestücke einfach während des Waschens nachlegen.
- **AntiVibration™ Design**: extrem standfest und besonders leise durch speziellen Vibrationsschutz.

### Technische Daten

Energieeffizienzklasse:	..... D
Gewichteter Energieverbrauch in kWh pro 100 Waschzyklen im Programm eco 40-60:	..... 69 kWh
Maximale Beladungsmenge:	..... 7.0 kg
Wasserverbrauch in Litern im eco-Programm pro Betriebszyklus:	..... 45 l
Dauer des Programms eco 40-60 in Stunden und Minuten bei Nennkapazität:	..... 3:20 h
Schleudereffizienzklasse des Programms eco 40-60:	..... B
Luftschallemissionsklasse:	..... B
Luftschallemissionen:	..... 74 dB(A) re 1 pW
Bauform:	..... Freistehend
Höhe für Unterbau:	..... -2 mm
Abmessungen des Gerätes:	..... 848 x 598 x 546 mm
Nettogewicht:	..... 68.1 kg
Anschlusswert:	..... 2300 W
Absicherung:	..... 10 A
Spannung:	..... 220-240 V
Frequenz:	..... 50 Hz
Länge Netzkabel:	..... 160.0 cm
Türanschlag:	..... Links
Rollen:	..... Nein
EAN-Nummer:	..... 4242005210169
Gerätetyp:	..... Freistehend

### Sonderzubehör

WMZ2200	Bodenbefestigung
WMZ2381	Zulauf-Verlängerung
WMZPW20W	Podest mit Auszug, Waschmaschine, cubic



## Series 2, washing machine, frontloader fullsize, 7 kg, 1200 rpm WAJ240D0CH

### Angenehm leise und sparsame Waschmaschine dank EcoSilence Drive und ActiveWater.

#### Leistung und Verbrauch

- Energie-Effizienz-Klasse<sup>1</sup>: D
- Energie<sup>2</sup> / Wasser<sup>3</sup>: 69 kWh / 45 Liter
- Fassungsvermögen: 1 - 7 kg
- Schleuderkategorie: B
- Schleudertouren<sup>\*\*</sup>: 400 - 1200 U/min
- Geräuschwert: 74 dB (A) re 1 pW
- Geräusch-Effizienzklasse: B

#### Programme

- Standardprogramme: Baumwolle, Pflegeleicht, Fein/Seide, Wolle-Handwäsche
- Spezialprogramme: Spülen, Pflegeleicht Plus, Schleudern/Abpumpen, Schnell/Mix

#### Optionen

- SpeedPerfect: perfekt saubere Wäsche mit bis zu 65% Zeitersparnis. \*\*\*
- TouchControl-Tasten: Endezeitvorwahl, Start / Pause mit Nachlegefunktion, varioSpeed / SpeedPerfect, Drehzahlwahl/Spülstop

#### Komfort und Sicherheit

- Nachlegefunktion: Die Nachlegefunktion ermöglicht Ihnen das Nachlegen von Wäschestücken sogar nach Start des Waschprogramms.
- Nachlegefunktion / Pausefunktion
- Display für Programmablauf, Drehzahl, Restzeit, ZEITVORWAHL\_MAX Endezeitvorwahl und Beladungsempfehlung
- Vollelektronische Einknopf-Bedienung für alle Wasch- und Spezialprogramme
- Trommelvolumen: 55 l
- 30 cm-Bullauge, weiß-schwarzgrau, mit 140° Türöffnungswinkel
- EcoSilence Drive: leiser Motor mit langer Lebensdauer
- AntiVibration Design: mehr Stabilität und Laufruhe
- ActiveWater Plus: für effizienteste Wassernutzung auch bei kleinen Waschladungen dank automatischer Beladungskennung.
- Drehwähler
- Kindersicherung
- Unwuchtkontrolle
- Schaumerkennung
- AquaStop-Schlauch
- Signal am Programmende
- Metallverschlusshaken
- Selbstreinigungsschublade, auf der Vorderseite

#### Technische Informationen

- Unterschiebbar bei 85 cm Nischenhöhe
- Gerätemasse (H x B): 84.8 cm x 59.8 cm
- Gerätetiefe: 54.6 cm

- Gerätetiefe inkl. Türe: 58.4 cm
- Gerätetiefe mit geöffneter Türe: 95.6 cm

<sup>\*\*</sup> Der angegebene Wert ist gerundet.

<sup>\*\*\*</sup> Differenz zwischen der Programmlaufzeit Pflegeleicht 40°C und der Programmlaufzeit Pflegeleicht 40°C + Aktivierung der Speed-Taste

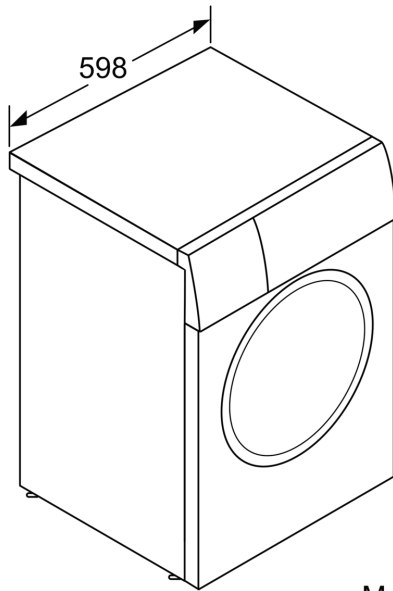
<sup>1</sup> Skala der Energie-Effizienzklassen von A bis G

<sup>2</sup> Energieverbrauch in kWh pro 100 Zyklen (im Programm Eco 40-60)

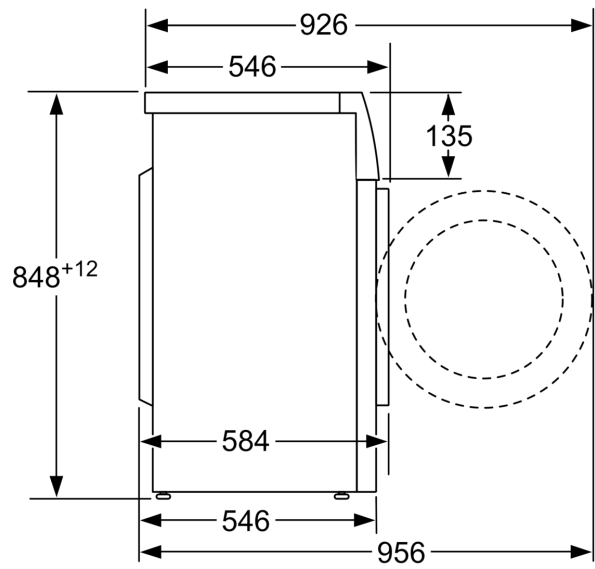
<sup>3</sup> Gewichteter Wasserverbrauch in Litern pro Zyklus (im Programm Eco 40-60)

<sup>4</sup> Dauer des Programms Eco 40-60

**Series 2, washing machine,  
frontloader fullsize, 7 kg, 1200 rpm  
WAJ240D0CH**



Masse in mm



Masse in mm