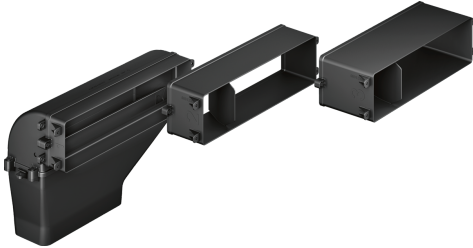


Abluftset HEZ381401



- Direkter Ausgang auf 150mm Flachkanal oder mit 90° Umbug auf 150mm Flachkanal
- Bestehend aus:
- 3 zusammensteckbare Tiefenadapter (40mm, 80mm, 120mm) für Arbeitsplattentiefen von 600 - 750mm, 90° Umlenkstück, Verbindungsstück für weitergehende Verrohrungen mit 220x90mm Flachkanäle.

Technische Daten

Abmessungen des verpackten Gerätes: 160 x 590 x 765 mm
Abmessung der Palette: 175.0 x 80.0 x 120.0
Anzahl Geräte pro Palette: 20
Nettogewicht: 3.8 kg
Bruttogewicht: 3.8 kg
EAN-Nummer: 4242005088416

