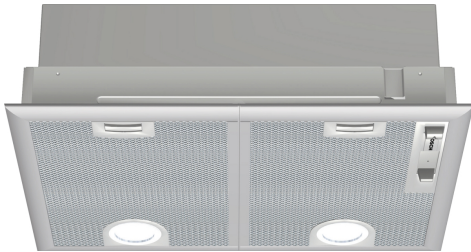


Serie 4, Lüfterbaustein, 53 cm, Silbermetallic DHL555BL



Sonderzubehör

DHZ7305	Standard Geruchsfilter
DHZ7402	Montagehilfe für Lüfterbausteine

Der Lüfterbaustein: bietet Ihnen Gestaltungsfreiraum - für die Montage an der Wand oder über einer Kochinsel.

Technische Daten

Bauart: Lüfterbaustein/Zwischen-/Unterbaubauhaube
Länge Netzkabel: 130 cm
Nischenmaße für Installation (H x B x T): 255mm x 500.0mm x 350mm mm
Gerätehöhe: 255 mm
Mindestabstand zur Kochstelle Elektro: 650 mm
Mindestabstand zur Kochstelle Gas: 650 mm
Nettogewicht: 7.2 kg
Steuerung: mechanisch
Regelung der Leistungsstufen: 3-stufig + 1 Intensiv
Lüfterleistung bei höchster Normalstufe Abluft: 363 m³/h
Gebläseleistung bei Intensivstufe-Umluftbetrieb: 395.0 m³/h
Lüfterleistung bei höchster Normalstufe Umluft: 268 m³/h
Gebläseleistung bei Intensivstufe-Abluftbetrieb: 618 m³/h
Max. Luftmenge: 363 m³/h
Anzahl der Lampen (Stck): 2
Schallleistung: 56 dB(A) re 1pW
Durchmesser des Abluftstutzens: 120 / 150 mm
Material des Fettfilters: Aluminium waschbar
EAN-Nummer: 4242005122455
Anschlusswert: 206 W
Absicherung: 10 A
Spannung: 220-240 V
Frequenz: 50 Hz
Steckerart: Schuko-/Gardym.Erdung
Gerätetyp: Eingebaut



Serie 4, Lüfterbaustein, 53 cm, Silbermetallic DHL555BL

**Der Lüfterbaustein: bietet Ihnen
Gestaltungsfreiraum - für die Montage an
der Wand oder über einer Kochinsel.**

Betriebsart und Leistung

- Wahlweise Abluft- oder Umluftbetrieb
- Für Umluftbetrieb wird ein Aktivkohlefilter (Sonderzubehör) benötigt
- Lüfterleistung bei Abluftbetrieb nach EN 61591:
 - max. Normalstufe 362 m³/h, Intensivstufe 618 m³/h
- 2 Lüftermotoren

Bedienung

- Schiebeschalter
- 3 Leistungsstufen und 1 Intensivstufe

Komfort

- Metallfettfilter mit Aluminiumrahmen, spülmaschinengeeignet

Design

- Beleuchtungsstärke: 438 lux
- Farbtemperatur: 3500 K

Umwelt und Sicherheit

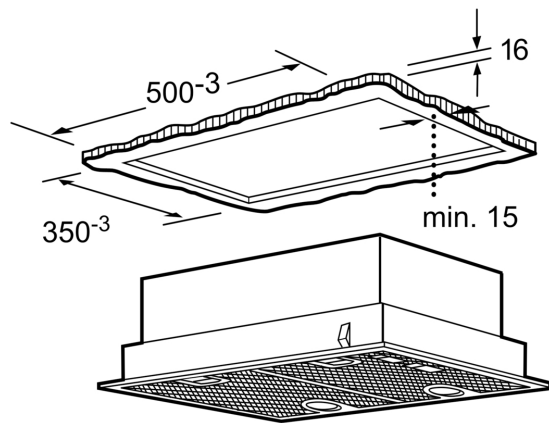
- Energie-Effizienzklasse: C*
- Durchschnittlicher Energieverbrauch: 79.8 kWh/Jahr*
- Lüfter-Effizienzklasse: D*
- Beleuchtungs-Effizienzklasse: A*
- Fettfilter-Effizienzklasse: B*
- Geräusch min./max. Normalstufe: 38/56 dB*

Technische Informationen

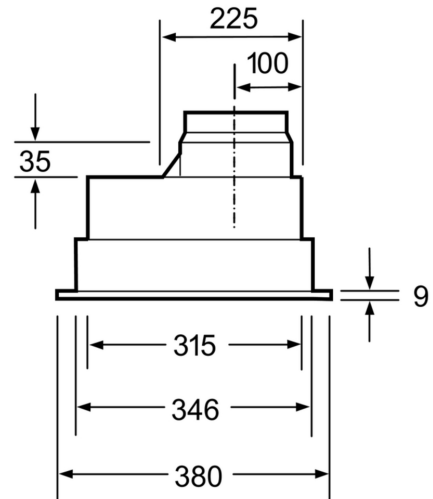
- Für vorbereitete Schränke, Essen u.ä.
- sowie über Kochinseln
- Abluftstutzen Ø 150 mm, 120 mm
- Max. Förderleistung: 618 m³/h
- Anschlusswert: 206 W
- Mit Rückstauklappe
- Gerätemasse (HxBxT): 255 x 530 x 380 mm

*Gemäss EU-Regulierung Nr. 65/2014

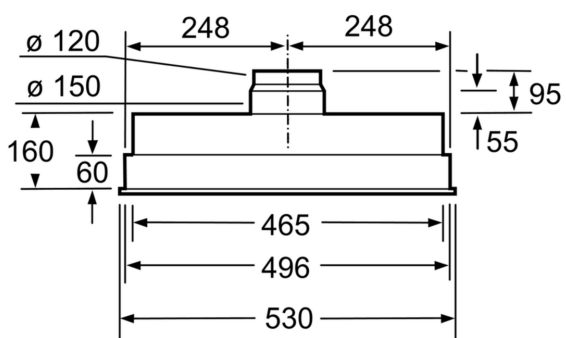
**Serie 4, Lüfterbaustein, 53 cm,
Silbermetallic
DHL555BL**



Masse in mm



Masse in mm



Masse in mm

