

**Serie 6, Integrierte Designhaube,
60 cm, Klarglas schwarz bedruckt,
Schwarz
DBB67AM60**



Zusätzlich erhältliches Zubehör

DWZ1IB6K1 : Kaminverlängerung 450-854 mm
 DWZ1IB6N1 : Kaminverlängerung 187-360 mm
 DWZ1IT1D1 : Long Life Umluftset extern
 DWZ1IX1C6 : Clean Air Plus Umluftset extern
 DWZ6IB1B4 : Clean Air Standard Geruchsfilter(Ersatz)
 DWZ6IB1I4 : Clean Air Standard Umluftset

**Perfekt integrierte Designhaube für eine
optimale Raumnutzung Ihrer Möbel.**

- **Leise:** maximale Abzugsleistung, wenig Lärm
- **Fettfilter-Effizienz:** filtert über 85 % des Fetts aus der Küchenluft.
- **Hohe Lüfterleistung:** ausgezeichnete Abluftleistung der Dunstabzugshaube
- Die Intensivstufe mit Reset setzt den Dunstabzug automatisch zurück auf Normalgeschwindigkeit.
- TouchControl

Technische Daten

Bauart : Lüfterbaustein/Zwischen-/Unterbaubauhaube
 Länge Netzkabel : 130 cm
 Nischenmaße für Installation (H x B x T) : 340mm x 560.0mm x 300mm mm
 Gerätehöhe : 60 mm
 Mindestabstand zur Kochstelle Elektro : 430 mm
 Mindestabstand zur Kochstelle Gas : 650 mm
 Nettogewicht : 11.9 kg
 Steuerung : elektronisch
 Regelung der Leistungsstufen : 3-stufig + 1 Intensiv
 Max. Gebläseleistung-Abluftbetrieb : 460 m³/h
 Gebläseleistung bei Intensivstufe-Umluftbetrieb : 652 m³/h
 Max. Gebläseleistung-Umluftbetrieb : 451 m³/h
 Gebläseleistung bei Intensivstufe-Abluftbetrieb : 749 m³/h
 Max. Luftmenge : 460 m³/h
 Anzahl der Lampen (Stck) : 2
 Schalleistung : 63 dB(A) re 1pW
 Durchmesser des Abluftstutzens : 120 / 150 mm
 Material des Fettfilters : Metallfettfilter, waschbar
 EAN-Nummer : 4242005297931
 Anschlusswert : 256 W
 Spannung : 220-240 V
 Frequenz : 50 Hz
 Steckerart : Schuko-/Gardym.Erdung
 Art der Installation : Eingebaut



4 242005 297931

Serie 6, Integrierte Designhaube, 60 cm, Klarglas schwarz bedruckt, Schwarz DBB67AM60

Perfekt integrierte Designhaube für eine optimale Raumnutzung Ihrer Möbel.

Betriebsart und Leistung

- Wahlweise Abluft- oder Umluftbetrieb
- Für den Betrieb in Umluft, sind verschiedene Umluftsets als optionales Zubehör erhältlich und notwendig.
- Lüfterleistung bei Abluftbetrieb nach EN 61591:
max. Normalstufe 460 m³/h, Intensivstufe 749 m³/h
- Bei Einsatz des separat erhältlichen Clean Air Plus Umluftsets (Sonderzubehör) erreicht ihr Gerät im Umluftbetrieb folgende Werte:
Umluftstufe:
Max. Normalbetrieb: 451 m³/h
Intensivstufe: 652 m³/h
Geräuschwerte Umluft:
Max. Normalstufe: 67 dB(A) re 1 pW
Intensivstufe: 74 dB(A) re 1 pW
- Geräuschwerte nach EN 60704-2-13 bei Abluftbetrieb:
Max. Normalstufe: 63 dB(A) re 1 pW
Intensivstufe: 73 dB(A) re 1 pW
- Geräusch min./max. Normalstufe: 50/63 dB*

Design

- schwarz mit Glasscheibe
- Flächenbündiger Einbau zur nahtlosen Integration in Hängeschränke.
- Platzsparendes, kompaktes Design für zusätzliche Ablagemöglichkeiten neben der Haube und für max. 10 kg pro Seite.
- Glasscheibe mit Touch-Steuerung für einfache Bedienung und verbesserte Dampfaufnahme.

Komfort

- Metallfettfilter, spülmaschinengeeignet
- Elektronische Steuerung über Touch Control mit LED-Anzeige
- Touch Control (3 Leistungsstufen und 1 Intensivstufe) mit LED-Anzeige
- 3 Leistungsstufen und 1 Intensivstufe
- Intensivstufe mit automatischer Rückstellung
- Lüfter und Beleuchtung werden durch Öffnen und Schließen der Glasscheibe automatisch ein- und ausgeschaltet.
- Die Beleuchtung kann auch bei geschlossener Glasscheibe durch Handberührung im Kontrollbereich ein- und ausgeschaltet werden.
- 2 x 2 W LED
- SoftLight
- Farbtemperatur: 3500 K
- Beleuchtungsstärke: 451 lux
- Energieeffizienter Kondensatormotor
- Kassette mit Edelstahlrahmen
- Die Oberflächen und Materialien sind glatt und leicht zu reinigen.

Planungs- und Installationsinformation

- Zum Einbau in einen 60 cm breiten Oberschrank
- Geeignet für den Einbau in bodenlose Hängeschränke.
- Die Wandabschlusleisten zum Einbau in Hängeschränke mit einer maximalen Tiefe von bis zu 360 mm liegen dem Gerät bei.
- Matten zum Schutz vor Kratzern und Verschmutzung des Stauraums an den Verdeckseiten liegen bei.
- Für den Einbau in höhere Oberschränke sind Kaminverlängerungen als optionales Zubehör erhältlich.
- Die Kaminverlängerungen sind mit den erhältlichen Umluft-Starter Sets kompatibel.
- Gerätemasse (HxBxT): 340 x 597 x 298 mm
- Einbaumasse (HxBxT): 340 x 560 x 300 mm
- Abluftstutzen Ø 150 mm (120 mm beiliegend)
- Mit Rückstauklappe
- Masse und Einbauhinweise zu diesem Gerät gemäss technischer Zeichnung beachten

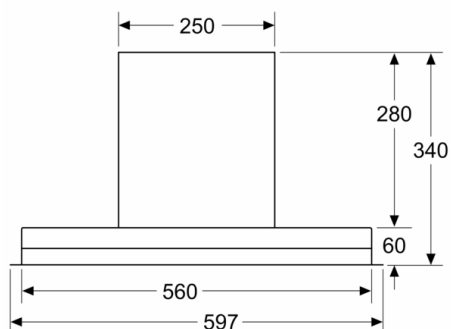
Umwelt und Sicherheit

- Energie-Effizienzklasse: B*
- Durchschnittlicher Energieverbrauch: 62.7 kWh/Jahr*
- Lüfter-Effizienzklasse: B*
- Beleuchtungs-Effizienzklasse: A*
- Fettfilter-Effizienzklasse: B*
- Anschlusswert: 256 W

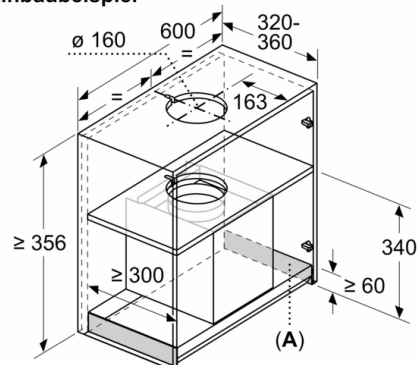
*Gemäss EU-Regulierung Nr. 65/2014

**Serie 6, Integrierte Designhaube, 60 cm,
Klarglas schwarz bedruckt, Schwarz
DBB67AM60**

Maße in mm
Frontansicht

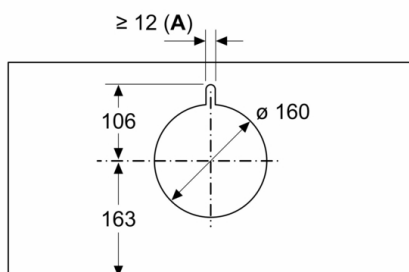


Maße in mm
Einbaubeispiel



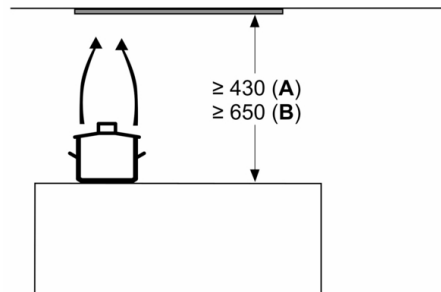
A: Bereich ohne Scharniere

Maße in mm



A: Kabeldurchführung

Maße in mm



ab Oberkante Topfträger

A: Elektro min. 430
B: Gas min. 650

Maße in mm
Seitenansicht

