

**Serie 8, Einbau
Kompaktdampfbackofen, 60 x 45 cm,
Schwarz
CSG656RB7**



A⁺

**Der Kompakt-Dampfbackofen mit
PerfectBake und PerfectRoast: so erzielen
Sie automatisch und schonend perfekte
Ergebnisse.**

Technische Daten

| | |
|---|---|
| Bauform: | Einbau |
| Türöffnung: | Klapptür |
| Min. Nischenmaße für Installation (H x B x T): ... | 450-455 x 560-568 x 550 mm |
| Abmessungen des Gerätes: | 455 x 594 x 548 mm |
| Abmessungen des verpackten Gerätes: | 520 x 650 x 690 mm |
| Material der Blende: | Glas |
| Material der Tür: | Glas |
| Nettogewicht: | 36.9 kg |
| Länge Netzkabel: | 150.0 cm |
| EAN-Nummer: | 4242005125937 |
| Absicherung: | 16 A |
| Spannung: | 220-240 V |
| Frequenz: | 50; 60 Hz |
| Steckerart: | Schuko-/Gardy.m.Erdung |
| Anzahl der Innenräume (2010/30/EC): | 1 |
| Nutzhalt (des Innenraums) (2010/30/EC): | 47 l |
| Energieeffizienzklasse: | A ⁺ |
| Energieverbrauch pro Ober-/Unterhitze Zyklus (2010/30/EC): | 0.73 kWh/Zyklus |
| Energieverbrauch pro Heißluft-Zyklus (2010/30/EC): | 0.61 kWh/Zyklus |
| Energieeffizienzindex (2010/30/EC): | 81.3 % |
| Integriertes Zubehör: | 1 x Rost, 1 x Universalpfanne, 1 x Dampfbehälter, gelocht, Größe S, 1 x Dampfbehälter, gelocht, Größe XL, 1 x Dampfbehälter, ungelocht, Größe S |

Integriertes Zubehör

1 x Rost, 1 x Universalpfanne, gelocht, Größe XL, 1 x Dampfbehälter, ungelocht, Größe S

Sonderzubehör

HEZ660050 Verblendleiste für Sockel, HEZ660060 Fachbodenverblendung, HEZ631070 Backblech, emailliert, HEZ632070 Universalpfanne, emailliert, HEZ636000 Glaspfanne, HEZ617000 Pizzaform, emailliert, HEZ625071 Grillblech, emailliert, HEZ664000 Back- und Bratrost (Dampf), HEZ915003 Glasbräter 5,4 l, HEZG0AS00 Anschlusskabel 3m, HEZ530000 2 Universalpfannen, schmales Format, HEZ531010 Backblech, Keramik antihaft beschichtet, HEZ532010 Universalpfanne, Keramik antihaft, HEZ36D163 Dampfbehälter ungelocht, Größe S, HEZ36D163G Dampfbehälter gelocht, Größe S



Serie 8, Einbau Kompaktdampfbackofen, 60 x 45 cm, Schwarz CSG656RB7

Der Kompakt-Dampfbackofen mit PerfectBake und PerfectRoast: so erzielen Sie automatisch und schonend perfekte Ergebnisse.

Backofentyp und Heizart

- Innenraumvolumen: 47 l
- 14 Beheizungsarten:
- 4D-Heissluft, Heissluft-Eco, Ober-/Unterhitze, Ober-/Unterhitze Eco, Umluftgrill, Grossflächengrill, Kleinflächengrill, Pizzastufe, Unterhitze, Intensivhitze, Sanftgaren, Vorwärmen, Dörren, Warmhalten
- Zusatzfunktionen:
- Entkalkungsprogramm
- Automatischer Siedepunktgleich Trocknungsfunktion
- Schnellaufheizung
- Temperaturregelung von 30 °C - 250 °C

Design

- Drehring
- Backrohr (Innenfläche): Email anthrazit

Reinigung

- Eco Clean Direct-Reinigung für Rückwand
- EcoClean Direct-Programm, Reinigungsunterstützung
- EcoClean Direct-Programm, Reinigungsunterstützung
- Vollglas-Innentür

Komfort

- Home Connect
- 3x 2,5"-TFT color and graphics Display mit Direct-Touch-Control-Tasten
- Temperaturvorschlag
- Ist-Temperaturanzeige Aufheizkontrolle Sabbat-Funktion Bratenthermometer
- DishAssist-Funktion
- PerfectBake Backsensor
- PerfectRoast Mehrpunkttemperaturfühler
- Elektronik-Uhr
- LED-Lampe, Backofenbeleuchtung abschaltbar
- Wassertank mit 1 l
- Leeranzeige Wassertank
- Lage des Dampfgenerators ist ausserhalb des Garraums
- Kühlgebläse
- Türanschlag unten, Backofentür mit SoftClose, Backofentür mit Soft Open und Soft Close

Zubehörträger / Auszugssystem:

- 1-fach-Teleskop-Auszug, Vollauszug, mit Stopp Funktion

Zubehör:

- 1 x Dampfbehälter, gelocht, Größe S, 1 x Dampfbehälter, gelocht, Größe XL, 1 x Dampfbehälter, ungelocht, Größe S, 1 x Rost, 1 x Universalpfanne

Umwelt und Sicherheit

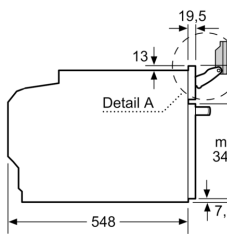
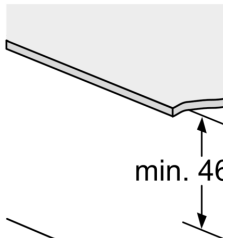
- Komfort-Tür mit max. 40°C
- (Messung bei 180°C Backofentemperatur / Heizart Ober-/Unterhitze nach 1 Stunde in der Fenstermitte)
- Kindersicherung
- Sicherheitsabschaltung Restwärmeanzeige Start-/Stoptaste

Türkontaktschalter

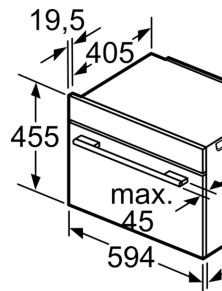
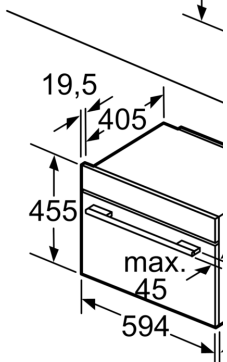
Technische Informationen

- Länge Netzkabel: 150 cm
- Gesamtanschlusswert Elektro: 3.3 kW

Serie 8, Einbau
Kompaktdampfbackofen, 60 x 45 cm,
Schwarz
CSG656RB7



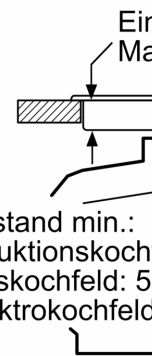
Schwenkbereich der Blende bea



Platz für Geräte
 320 x 115

Einbau mit einer

Wird das Kompa eingebaut, muss stärke (ggf. inkl. beachtet werden



Kochfeld-Typ

Induktionskochfe

Vollflächen-
 Induktionskochfe

Gaskochfeld

Elektrokokchfeld