

**Serie 6, Einbau Kompakt Mikrowelle
mit Dampffunktion, 60 x 45 cm,
Edelstahl
COA565GS0**



**Die Einbau-Mikrowelle mit
Dampfgarfunktion: Speisen zeitsparend
zubereiten, dämpfen oder aufwärmen.**

Zusatzfunktionen:Nur Mikrowelle
Steuerung:elektronisch
Abmessungen des Gerätes: 455x594x545 mm
Abmessungen des Garraumes: 236.0 x 432.0 x 350 mm
Länge Netzkabel: 150.0 cm
Nettogewicht:35.1 kg
Bruttogewicht:38.8 kg
EAN-Nummer: 4242005035434
Max. Mikrowellenleistung: 1000 W
Anschlusswert:3100 W
Absicherung: 16 A
Spannung: 220-240 V
Frequenz: 50 Hz
Steckerart: Schuko-/Gardym.Erdung
Integriertes Zubehör: 1 x Einschubrost, 1 x Glaspfanne, 1 x
Dampfgarbehälter



4 242005 035434

1 x Einschubrost, 1 x Glaspfanne, 1 x Dampfgarbehälter

HEZ915003 Glasbräter 5,4 l

Serie 6, Einbau Kompakt Mikrowelle mit Dampffunktion, 60 x 45 cm, Edelstahl COA565GS0

- Gesamtanschlusswert Elektro: 3.1 kW
- „Masse und Einbauhinweise zu diesem Gerät gemäss technischer Zeichnung beachten“

Die Einbau-Mikrowelle mit Dampfgarfunktion: Speisen zeitsparend zubereiten, dämpfen oder aufwärmen.

Heizarten

- Garraumvolumen: 36 l
- Einbau-Mikrowelle mit Dampfgarfunktion mit den Beheizungsarten: Mikrowelle, Dampf, Grossflächengrill, Kleinflächengrill
- Max. Leistung: 1000 W; 5 Mikrowellen-Leistungsstufen: 90 W, 180 W, 360 W, 600 W, 1000 W
- Grill mit Mikrowellen-Leistungsstufen 90 W, 180 W, 360 W, 600 W kombinierbar
- Alle Beheizungsarten einzeln oder in Kombination nutzbar
- Intelligente Inverter-Technologie: die Maximal-Leistung wird bei längerem Betrieb bis auf 600 W reguliert
- Schnellaufheizung

Design

- Drehknebel, Versenkknebel, TouchControl-Bedienung, Starttaste
- Bedienung mit LCD-Display
- Stangengriff

Komfort

- 15 Automatikprogramme, davon 4 Programme zum Auftauen
- Drei verschiedene Dampfstufen zur Auswahl
- AutoPilot-Programmautomatik 15 Programme
- Elektronik-Uhr
- Leicht-Bedien-Konzept: besonders
- einfaches, problemloses Einstellen
- Wassertank mit 0.8 l
- Automatische Wassertankerkennung
- Reinigungsprogramm für Wasserleitung
- Entkalkungsprogramm
- Lage des Dampfgenerators ist ausserhalb des Garraums
- LED-Lampe
- Türanschlag unten

Zubehör:

- 1 x Dampfgarbehälter, 1 x Einschubrost, 1 x Glaspfanne

Umwelt und Sicherheit

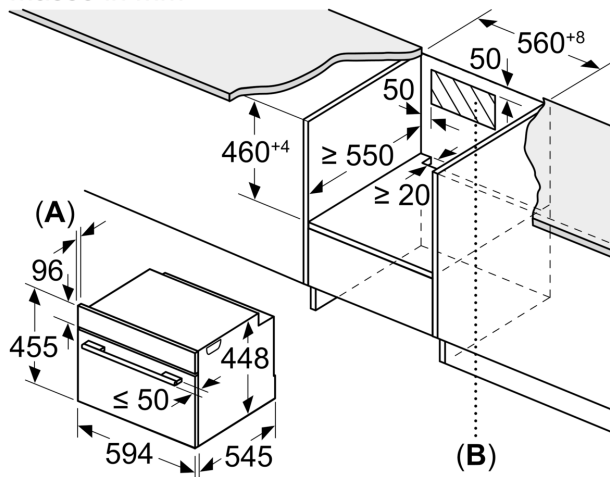
- Kühlgebläse
- Kindersicherung
- Sicherheitsabschaltung Start-/Stoptaste Türkontaktschalter

Technische Informationen

- Länge Netzkabel: 150 cm
- Nennspannung: 220 - 240 V
- Grill 2 kW
- Geeignet für 60 cm breiten Hochschrank
- Gerätemasse (HxBxT): 455 mm x 594 mm x 545 mm
- Nischenmasse (HxBxT): 450 mm - 452 mm x 560 mm - 568 mm x 550 mm

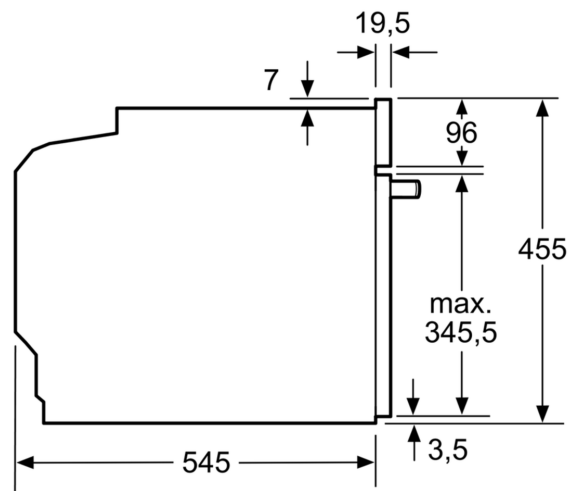
**Serie 6, Einbau Kompakt Mikrowelle
mit Dampffunktion, 60 x 45 cm,
Edelstahl
COA565GS0**

Masse in mm

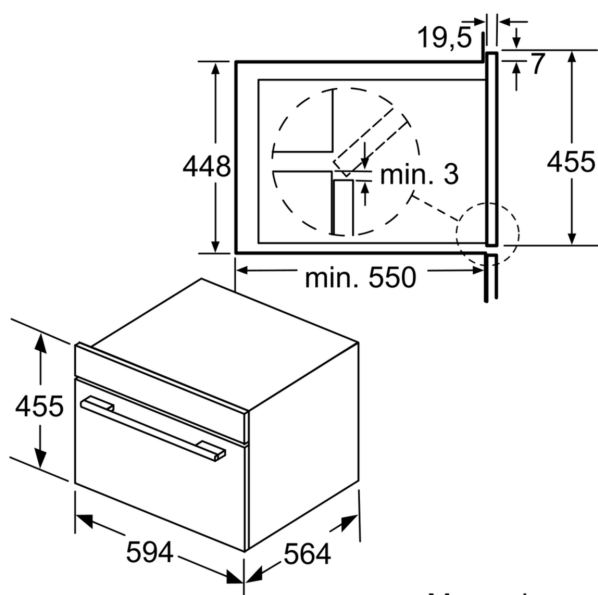


A: 19,5

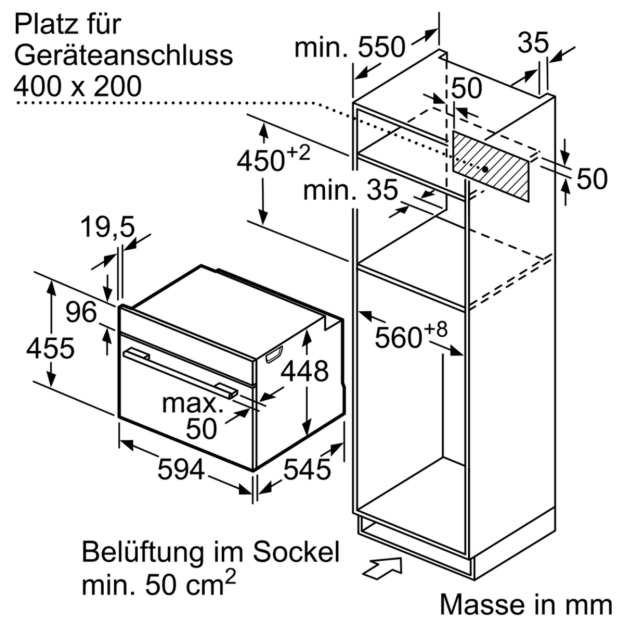
B: Platz für Geräteanschluss 400 x 200



Masse in mm



Masse in mm



Masse in mm