

**Serie 6, Einbau-Waschtrockner, 7/4
kg, max. 1400 U/min.
WKD28541**



**Der Einbau-Waschtrockner mit AutoDry:
wäscht zuverlässig und trocknet Ihre
Wäsche exakt und sanft bis zum
gewünschten Trocknungsgrad.**

- **Beladungsmenge 7/4 kg:** 7 kg waschen, 4 kg trocknen.
- **Schnell/Mix leise:** Spezialprogramm für besonders leises Waschen.
- **ExtraKurz 15'**: Schnellprogramm, wäscht bis zu 2 kg Wäsche in nur 15 min.
- **Aqua Stop:** eine Bosch Garantie bei Wasserschäden - ein Geräteleben lang.

Technische Daten

| | |
|---|---------------|
| Maximale Beladungsmenge Waschen und Trocknen: | 4.0 kg |
| Maximale Beladungsmenge Waschen: | 7.0 kg |
| Bauform: | Freistehend |
| Arbeitsplatte abnehmbar: | Nein |
| Türanschlag: | Links |
| Länge Anschlusskabel: | 220 cm |
| Höhe der Arbeitsplatte: | 0 mm |
| Nettogewicht: | 82.9 kg |
| Trommelvolumen: | 52 l |
| EAN-Nummer: | 4242002876818 |



Sonderzubehör

| | |
|---------|---------------------|
| WMZ2200 | Bodenbefestigung |
| WMZ2380 | Zulauf-Verlängerung |

**Serie 6, Einbau-Waschtrockner, 7/4
kg, max. 1400 U/min.
WKD28541**

m/de/service/garantie/weitere-garantien/aquastop
** Die maximale Schleuderdrehzahl wird im Fall von
Wäscheunwuchten automatisch reduziert.

**Der Einbau-Waschtrockner mit AutoDry:
wäscht zuverlässig und trocknet Ihre
Wäsche exakt und sanft bis zum
gewünschten Trocknungsgrad.**

Leistung und Verbrauch

- Label: Energieeffizienzklasse B auf einer Energieeffizienzklasse-Skala von A bis G / Waschwirkungsklasse A
- Energieverbrauch Waschen und Trocknen 5.4 kWh, Wasserverbrauch Waschen und Trocknen 90 l im Label-/Normprogramm
- Fassungsvermögen: 7 kg Waschen - 4 kg Trocknen
- Non-Stop Wasch- und Trockenprogramme für haushaltsübliche Beladung bis zu 4 kg
- Schleudertouren: 1400 - 600 U/min
- Geräuschwert Waschen in dB: 57
- Geräuschwert Schleudern in dB: 74

Programme

- Spezialprogramme: ExtraKurz 15', Spülen, Mix, Schnell/Mix leise, Schleudern/Abpumpen, AllergiePlus, Spülen / Schleudern, Fein/Seide, Wolle/Handwäsche
- Spezialprogramme Trocknen: Flusenspülen

Optionen

- Tasten: Start, Drehzahlwahl, Ändern, Menü, Trocknen, Temperatur und 24 h Fertig in

Komfort und Sicherheit

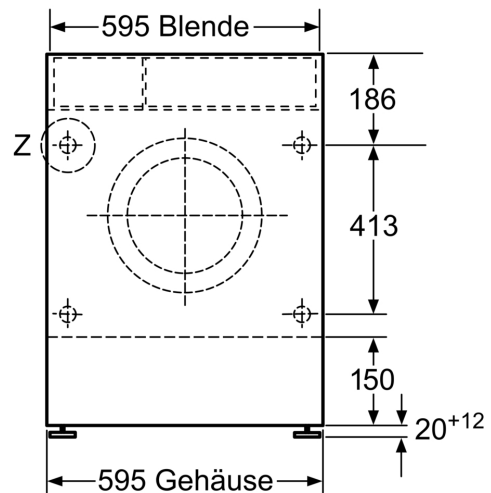
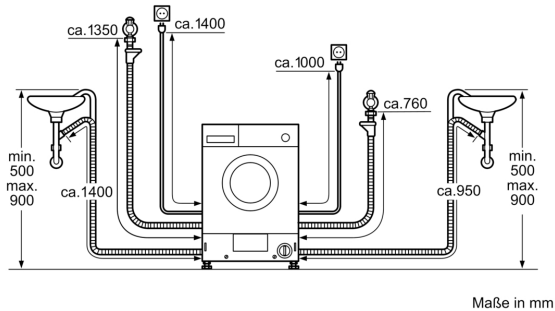
- AquaStop®: eine Bosch Garantie bei Wasserschäden - ein Geräteleben lang*
- Großes Display für Programmablauf, Temperatur, Drehzahl, Restzeit und 24 h Endezeitvorwahl, Anzeige der Trockenziele
- Vollelektronische Einknopf-Bedienung für alle Wasch- und Spezialprogramme
- AutoDry: feuchtegesteuerte Trocknungsprogramme, Zeitprogramme
- AquaSpar-System
- ActiveWater™: Mengenautomatik
- Schaumerkennung
- Unwuchtkontrolle
- Signal am Programmende
- Kindersicherung
- Tür mit Glasabdeckung
- Türanschlag links
- Metallverschlussshaken
- Magnetverschluss für sofortiges Türöffnen am Programmende

Technische Informationen

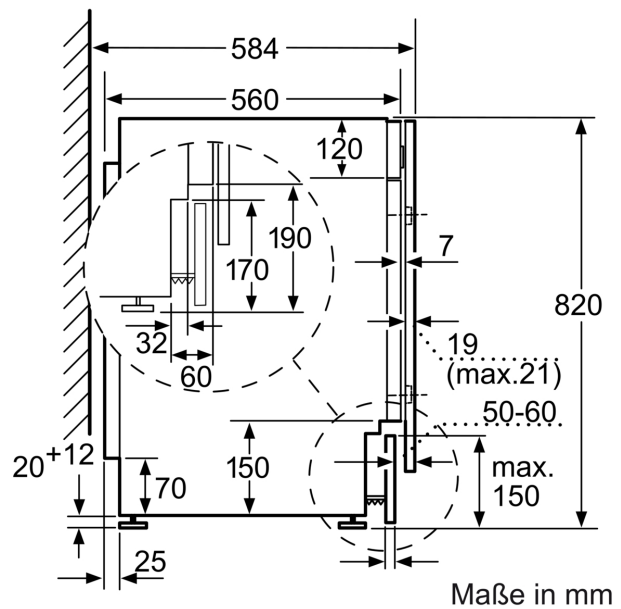
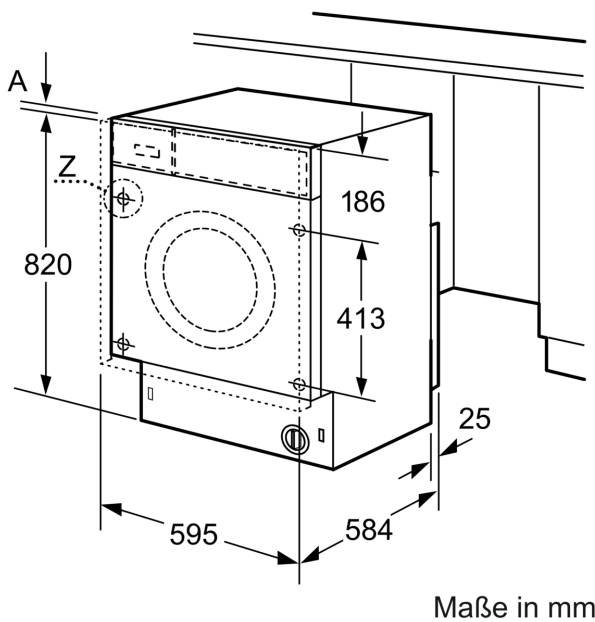
- vollintegrierbar
- verstellbare Sockelhöhe: 16.5 cm
- verstellbare Sockeltiefe: 6.5 cm
- Von vorne verstellbare hintere Gerätefüße

* Garantiebedingungen finden Sie unter <https://www.bosch-home.co>

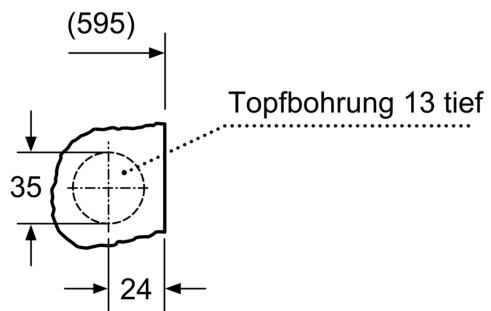
Serie 6, Einbau-Waschtrockner, 7/4
kg, max. 1400 U/min.
WKD28541



Maße in mm



Einzelheit Z



Maße in mm