

**Serie | 6, Waschmaschine, Frontlader,
8 kg, 1400 U/min.
WAT284U3AT**



A+++



**Die Waschmaschine mit EcoSilence Drive™:
genießen Sie exzellente Laufruhe und
Langlebigkeit.**

- **EcoSilence Drive™:** extrem sparsam und leise im Betrieb, mit 10 Jahren Garantie.
- **AllergiePlus:** für höchste hygienische Ansprüche und speziell für die Bedürfnisse von Allergikern und sensibler Haut entwickelt.
- **VarioTrommel:** Schonend und effizient Waschen dank einzigartiger Trommel-Struktur.
- **ActiveWater™Plus:** weniger Wasserverbrauch und Kosten dank sensorgesteuerter, stufenloser Mengenautomatik.
- Zeitvorwahl und Restzeitanzeige auf großem LED Display.

Technische Daten

Bauform :	Standgerät
Höhe der Arbeitsplatte (mm) :	850
Abmessungen des Gerätes :	848 x 598 x 550
Höhe für Unterbau :	850,00
Nettogewicht (kg) :	68,190
Anschlusswert (W) :	2300
Absicherung (A) :	10
Spannung (V) :	220-240
Frequenz (Hz) :	50
Approbationszertifikate :	CE, VDE
Länge Anschlusskabel (cm) :	160
Waschwirkungsklasse :	A
Türanschlag :	Links
Rollen :	Nein
EAN-Nummer :	4242002985800
Nennkapazität in kg Baumwolle für das Standard-Baumwollprogramm bei vollständiger Befüllung - neu (2010/30/EC) :	8,0
Jährlicher Energieverbrauch (kWh/annum) - neu (2010/30/EC) :	135,00
Energieverbrauch im ausgeschalteten Modus (W) (2010/30/EC) :	0,12
Leistungsaufnahme im unausgeschalteten Zustand (W) (2010/30/EC) :	0,58
Jährlicher Wasserverbrauch (l/annum) - neu (2010/30/EC) :	9680
Schleuderwirkungsklasse :	B
Maximale Schleuderdrehzahl (rpm) - neu (2010/30/EC) :	1400
Durchschn. Waschzeit Baumwolle 40°C (Teilbeladung) min - neu (2010/30/EC) :	225
Durchschn. Waschzeit Baumwolle 60°C (volle Beladung) min - neu (2010/30/EC) :	225
Durchschn. Waschzeit Baumwolle 60°C (Teilbeladung) min - neu (2010/30/EC) :	225
Schallleistung Waschen dB(A) re 1 pW :	49
Schallleistung Schleudern dB(A) re 1 pW :	76
Art der Installation :	Standgerät

Sonderzubehör

WMZ2200 : Bodenbefestigung
WMZ2381 : Zulauf-Verlängerung



Serie | 6, Waschmaschine, Frontlader, 8 kg, 1400 U/min. WAT284U3AT

Die Waschmaschine mit EcoSilence Drive™: genießen Sie exzellente Laufruhe und Langlebigkeit.

- VarioPerfect

Leistung und Verbrauch

- Füllmenge: 8 kg
- Energieeffizienzklasse: A+++ -30%
- -30% sparsamer (135 kWh/Jahr) als der Grenzwert (196 kWh/Jahr) der Energieeffizienzklasse A+++ in der Kategorie 8 kg nach der EU-Verordnung 1061/2010
- Jahresenergieverbrauch 135 kWh (Grundlage 3)
- Energieverbrauch 0.78 kWh/0.53 kWh/0.4 kWh (Grundlage 5)
- gewichtete Leistungsaufnahme im Aus-Zustand / unausgeschaltetem Zustand: 0.12 W/0.58 W
- Wasserverbrauch 9680 Liter/Jahr (Grundlage 4)
- Schleudereffizienzklasse: B
- max. Schleuderdrehzahl: 1400 U/min
Restfeuchte: 53 %
- Grundlagen zu den Verbrauchswerten im Kapitel Technische Informationen.
- Programmdauer 225/225/225 min (Grundlage 5)
- Geräuschwert Waschen 49 dB (Grundlage 6)
- Geräuschwert Schleudern 76 dB (Grundlage 6)

Programme

- Spezialprogramme: Trommel reinigen, Hemden/Blusen, Sportswear, Schnell/Mix, AllergiePlus, Super 15 min / Super 30 min, Steppdecken, MIX Silent/MIX Night wash, Wolle-Handwäsche, Fein/Seide

Optionen

- VarioPerfect: zeit- oder energieoptimierte Programme mit perfektem Waschergebnis
- TouchControl-Tasten: Start / Pause mit Nachlegefunktion, Bügelleicht, Spülen plus, Drehzahlwahl/Spülstop

Komfort und Sicherheit

- AquaStop mit lebenslanger Garantie
- Nachlegefunktion: Die Nachlegefunktion ermöglicht Ihnen das Nachlegen von Wäschestücken sogar nach Start des Waschprogramms.
- VarioTrommel: schonendes und effizientes Waschen
- Programm zur Trommelreinigung
- 32 cm-Bullauge, perl dunkelgrau, weiß mit 171° Türöffnungswinkel
- Metallverschlusshaken
- Komfortverschluss
- Ferrit-BLDC
- AntiVibration Design: mehr Stabilität und Laufruhe
- Geräuschdämmung durch Bodenplatte
- Durchflusssensor für optimalen Wasserverbrauch
- ActiveWater™ Plus: ressourcenschonendes Wassermanagement
- 3D-AquaSpar-System
- Stufenlose Mengenautomatik
- Verbrauchsanzeige: Angabe zu Stromverbrauch
- Vollelektronische Einknopf-Bedienung für alle Waschprogramme, Temperaturen und Spezialprogramme
- Großes, übersichtliches LED-Display für Programmablauf, Temperaturwahl, max. Schleuderdrehzahl, Restzeitanzeige und 24 h Endezeitvorwahl, Beladungsempfehlung und Verbrauchsanzeige
- Anzeige für Überdosierung
- Schaumerkennung
- Unwuchtkontrolle
- Kindersicherung
- Signal am Programmende
- Selbstreinigungsschublade
- Einsatz für Flüssigwaschmittel

Technische Informationen

- unterschiebbar bei 85 cm Nischenhöhe
- Gerätemaße (HxBxT): 85 cm x 60 cm x 55 cm
Die Standard-Waschprogramme, auf die sich die Informationen auf dem Etikett und im Datenblatt beziehen, sind Baumwolle 60°C Eco und Baumwolle 40°C Eco. Diese Programme eignen sich zur Reinigung normal verschmutzter Baumwollwäsche und sind in Bezug auf den kombinierten Energie- und Wasserverbrauch am effizientesten.
Grundlage 3: Diese Angabe beruht auf der Grundlage von 220 Standard-Waschzyklen für 60°C- und 40°C-Baumwollprogramme bei vollständiger Befüllung und Teilbefüllung sowie dem Verbrauch der Betriebsarten mit geringer Leistungsaufnahme. Der tatsächliche Energieverbrauch hängt von der Art der Nutzung des Geräts ab.
Grundlage 4: Diese Angabe beruht auf der Grundlage von 220 Standard-Waschzyklen für 60°C- und 40°C-Baumwollprogramme bei vollständiger Befüllung und

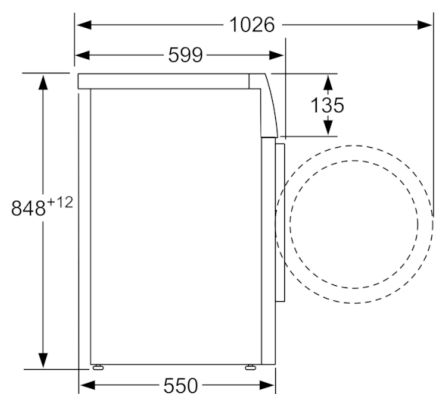
Teilbefüllung. Der tatsächliche Wasserverbrauch hängt von der Art der Nutzung des Geräts ab.

Grundlage 5: Die Angaben beziehen sich auf die Standard-Waschprogramme:

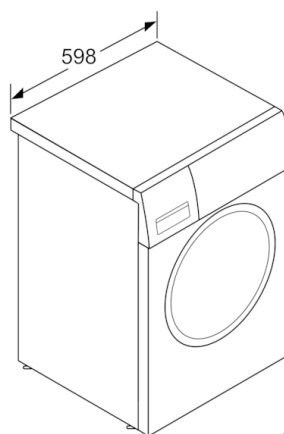
Baumwolle 60°C bei vollständiger Befüllung / Baumwolle 60°C bei Teilbefüllung / Baumwolle 40°C bei Teilbefüllung.

Grundlage 6: Die Angaben beziehen sich auf das Standardprogramm Baumwolle 60°C bei vollständiger Befüllung in dB (A) re 1 pW.

**Serie | 6, Waschmaschine, Frontlader, 8 kg,
1400 U/min.
WAT284U3AT**



Maße in mm



Maße in mm