

**Serie | 6, Amerikanischer Side by Side, 175.6 x 91.2 cm, inox-antifingerprint  
KAD92AI30**



**A++**

**Die NoFrost side by side Kühl-Gefrier-Kombination mit Eis- & Wasserspender: kühlt sehr sparsam – erfrischt Sie auf Knopfdruck.**

- **MultiBox:** Transparente Schublade mit Wellenboden, ideal zur Lagerung von Obst und Gemüse
- **LED Beleuchtung:** gleichmäßige und blendfreie Ausleuchtung des Kühlraums, mit langer Lebensdauer.
- **NoFrost:** nie wieder Abtauen dank perfektem Schutz vor Eisbildung – das spart Mühe und Zeit.
- **BigBox-Gefriergutschublade:** zum Stapeln von Einfrierbehältern oder für großes Gefriergut.
- **EasyAccess Shelf:** ausziehbare Glasplatten für bequemes Be- und Entladen und perfekten Überblick.

**Technische Daten**

Bauform :	Standgerät
Dekorrahmen/ - platte :	Nicht möglich
Höhe (mm) :	1756
Gerätebreite (mm) :	912
Gerätetiefe (mm) :	732
Nettogewicht (kg) :	147,765
Anschlusswert (W) :	190
Absicherung (A) :	10
Türanschlag :	links und rechts
Spannung (V) :	220-240
Frequenz (Hz) :	50-60
Approbationszertifikate :	CE, VDE
Länge Anschlusskabel (cm) :	240
Lagerung bei Stromausfall (h) :	12
Anzahl Verdichter :	1
Anzahl unabhängiger Kühlkreisläufe :	2
Innenlüfter :	Nein
Scharniere wechselbar :	Nein
Anzahl verstellbarer Ablagen-Kühlteil (Stck) :	3
Flaschenregale :	Ja
Volumen Wassertank (l) :	1,0
EAN-Nummer :	4242002811246
Marke :	Bosch
Internationale Bestellbezeichnung :	KAD92AI30
Jährlicher Energieverbrauch (kWh/annum) - neu (2010/30/EC) :	348,00
Nettofassungsvermögen Kühlteil (l) - neu (2010/30/EC) :	368
Nettofassungsvermögen Gefrierenteil (l) - neu (2010/30/EC) :	173
Frostfree System :	Kühlschrank und Gefriergeräte
Gefrierleistung (kg/24h) - neu (2010/30/EC) :	12
Klimaklasse :	SN-T
Schallleistung (dB(A) re 1 pW) :	42
Art der Installation :	nicht zutreffend



**Integriertes Zubehör**

2 x Kälteakku  
1 x Anschluss Schlauch  
1 x Eierablage

**Sonderzubehör**

FIZ50000 : Wasserfilter  
KSZ10HC00 : WiFi-Dongle  
KSZ63000 : Wasserschlauchverlängerung



4 242002 811246

## Serie | 6, Amerikanischer Side by Side, 175.6 x 91.2 cm, inox-antifingerprint KAD92AI30

### Die NoFrost side by side Kühl-Gefrier-Kombination mit Eis-& Wasserspender: kühlt sehr sparsam – erfrischt Sie auf Knopfdruck.

#### Leistung und Verbrauch

- Energie-Effizienz-Klasse: A++
- Energieverbrauch: 348 kWh/Jahr
- Nutzinhalt gesamt: 541 l
- Geräuschwert: 42 dB(A) re 1 pW

#### Design

- Türen Edelstahl mit Anti-Fingerprint , Seitenwände Edelstahl-Optik
- Vertikaler Stangengriff Alu
- LED-Innenbeleuchtung

#### Komfort und Sicherheit

- Automatischer Eiswürfelbereiter
- Home Connect: Remote Monitoring und Control
- Elektronische Temperaturregelung, exakt über LCD ablesbar
- Getrennte Temperaturregelung für Kühl- und Gefrierraum
- Aktiv-Warnsystem bei unzulässigem Temperaturanstieg
- Türtonwarner
- Urlaubsschaltung, Energie-Sparschaltung, Kindersicherung
- Multi Airflow-System für optimale und gleichmäßige Kälteverteilung
- Per Tastendruck Eiswürfel, crushed ice oder kaltes Trinkwasser, Beleuchtung bei Betätigung der Spender-Taste
- Eiswürfelproduktion ca. 1 kg / 24 Std.

#### Kühlteil

- Kühlraum: 368 l Nutzinhalt
- 4 Abstellflächen aus Sicherheitsglas, davon 3 höhenverstellbar
- 2 durchgehende Türabsteller
- Butter-/Käsefach mit Klappe
- Spezial-Flaschenrost, glanzverchromt
- Super-Kühlen mit automatischer Deaktivierung
- Wasserfilter innenliegend

#### Frischhaltesystem

- VitaFresh plus: hält frische Lebensmittel bis zu zweimal länger frisch

#### Gefrierteil

- NoFrost - nie wieder abtauen!
- Nutzinhalt Gefrieren 173 l: 158 l \*\*\*\* , 15 l \*\*
- Gefriervermögen: 12 kg in 24 Std.
- Lagerzeit bei Störung: 12 Std.
- 2 transparente Gefriergut-Schubladen

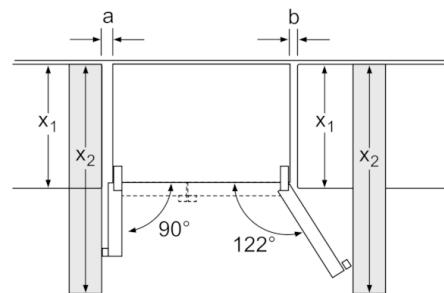
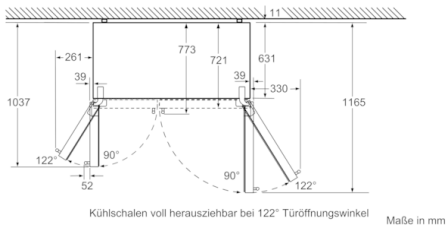
#### Technische Informationen

- Gerätemaße ( H x B x T): 175.6 cm x 91.2 cm x 73.2 cm
- Klimaklasse SN-T
- Anschlusswert: 190 W
- Nennspannung: 220 - 240 V

#### Zubehör

- 2 x Kälteakku, 1 x Anschlussschlauch, 1 x Eierablage

**Serie | 6, Amerikanischer Side by Side, 175.6  
x 91.2 cm, inox-antifingerprint  
KAD92AI30**



$X_1$ (Möbeltiefe)	a b	
600	39	39
650	39	53
700	39	85
$X_2$ (Wand)	105	330

Maße in mm

