

## Serie 8, Muldenlüftung, Klarglas schwarz bedruckt DIV016G50



## Die Domino-Tischlüftung sorgt für einen freien Blick in die Küche und auf das Kochfeld.

- **EcoSilence Drive:** der leistungsstarke und energiesparende Motor für Dunstabzugshauben.
- **Touch Select:** einfaches Einstellen der Leistungsstufen.
- **easyInstallation-System:** einfache und sichere Montage der Dunstabzugshaube.
- **Die Intensivstufe mit Reset setzt den Dunstabzug automatisch zurück auf Normalgeschwindigkeit.**

### Technische Daten

Bauart: ..... Downdraft/Tischlüfter  
 Länge Anschlusskabel: ..... 130 cm  
 Nischenmaße für Installation (H x B x T): . 900-1050mm x 545.0mm x 500mm mm  
 Gerätehöhe: ..... 900 mm  
 Nettogewicht: ..... 13.8 kg  
 Steuerung: ..... elektronisch  
 Anzahl der Leistungsstufen: ..... 3 Lüfterstufen und 1 Intensivstufe  
 Lüfterleistung bei höchster Normalstufe Abluft: ..... 540 m³/h  
 Lüfterleistung bei Intensivstufe Umluft: ..... 480.0 m³/h  
 Lüfterleistung bei höchster Normalstufe Umluft: ..... 430 m³/h  
 Lüfterleistung bei Intensivstufe Abluft: ..... 600 m³/h  
 Max. Luftmenge: ..... 540 m³/h  
 Schalleistung: ..... 67 dB(A) re 1pW  
 Durchmesser des Abluftstutzens: ..... 150 mm  
 Material des Fettfilters: ..... Edelstahl waschbar  
 EAN-Nummer: ..... 4242002947990  
 Anschlusswert: ..... 145 W  
 Absicherung: ..... 16 A  
 Spannung: ..... 220-240 V  
 Frequenz: ..... 50 Hz  
 Steckerart: ..... Schuko-/Gardy mit Erdung  
 Gerätetyp: ..... einbaufähig

### Sonderzubehör

DSZ5400 Umluftmodul  
 DSZ5410 Gas Deflektor



4 242002 947990

## **Serie 8, Muldenlüftung, Klarglas schwarz bedruckt DIV016G50**

**Die Domino-Tischlüftung sorgt für einen  
freien Blick in die Küche und auf das  
Kochfeld.**

---

### **Betriebsart und Leistung**

- Abluftleistung nach EN 61591:
- Max. Normalstufe: 540m<sup>3</sup>/h
- Intensivstufe: 600 m<sup>3</sup>/h
- Energieeffizienzklasse: A+ (auf einer Energieeffizienzklassen-Skala von A+++ bis D)
- Durchschnittlicher Energieverbrauch: 37.4 kWh/Jahr\*
- Lüfter-Effizienzklasse: A\*
- Fettfilter-Effizienzklasse: C\*
- Eco Silence Drive: der leistungsstarke und energiesparende Motor
- Geräusch min./max. Normalstufe: 62/67 dB

### **Komfort**

- Elektronische Steuerung über TouchSelect Bedienung mit Digitalanzeige
- Sättigungsanzeige für Fett - und Geruchsfilter
- 3 Leistungsstufen und 1 Intensivstufe
- Intensivstufen mit automatischer Rückstellung nach 6 Minuten
- Automatischer Gebläsenachlauf 15 min.
- Wahlweise Abluft- oder Umluftbetrieb

### **Umwelt und Sicherheit**

- Metallfettfilter, spülmaschinengeeignet
- Domino Gaskochfelder mit Wok Brenner Konfiguration dürfen nicht kombiniert werden!

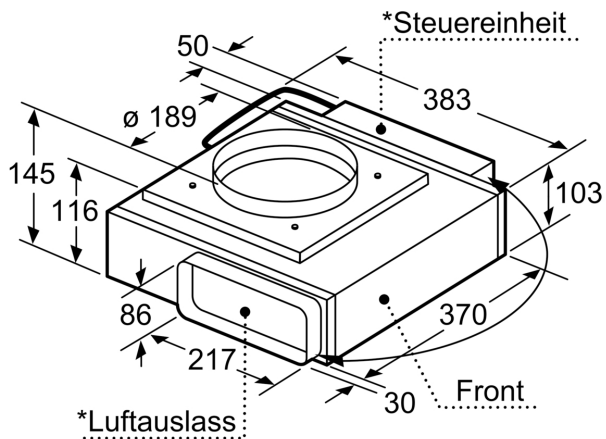
### **Technische Informationen**

- Zur Montage in einem Küchenunterschrank
- Für den Umluftbetrieb wird ein Umluftmodul (Sonderzubehör) benötigt

### **Maße**

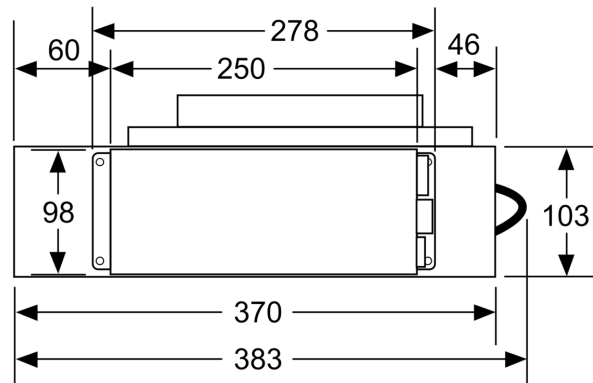
- Gerätemaße (BxT): 98 x 527 mm
- Eintauchtiefe: 156 mm
- Gesamtanschlusswert: 145 W
- Maße und Einbauhinweise gemäß den technischen Zeichnungen beachten.

**Serie 8, Muldenlüftung, Klarglas  
schwarz bedruckt  
DIV016G50**



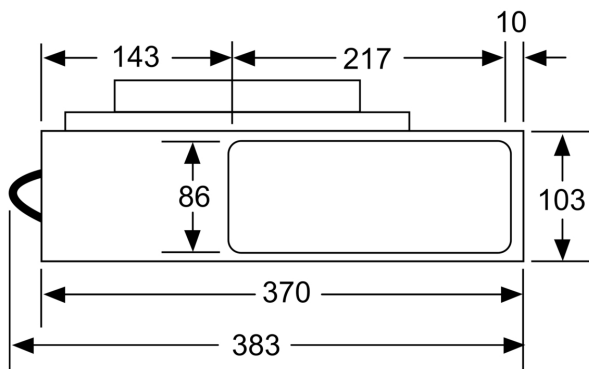
\*Luftauslass und Steuereinheit sind  
gegeneinander austauschbar  
Steuereinheit kann bei Bedarf  
an der Möbelwand befestigt werden  
Maße in mm

Ansicht Steuereinheit

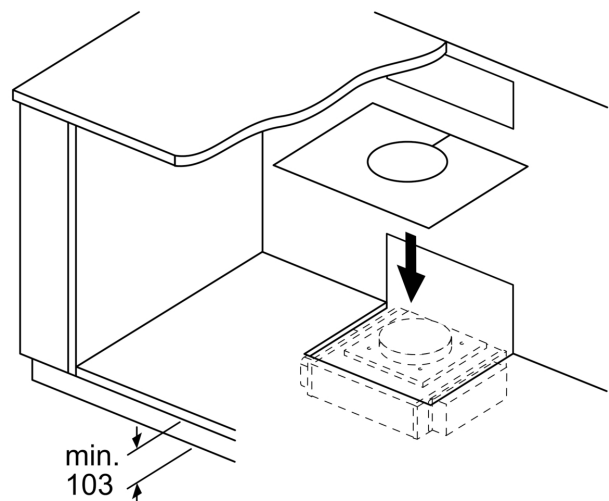


Maße in mm

Ansicht Luftauslass

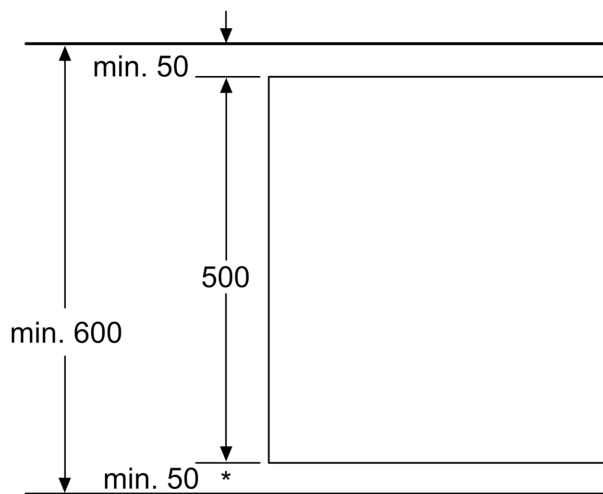


Maße in mm



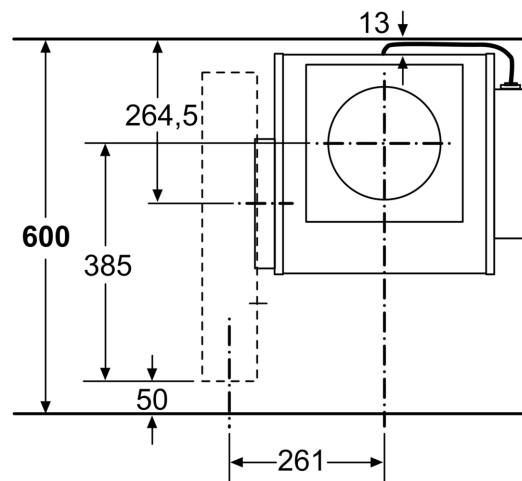
Abhängig von der Sockelhöhe und Position  
des Lüfters ist ein entsprechender Ausschnitt  
im Möbelboden erforderlich.

Maße in mm

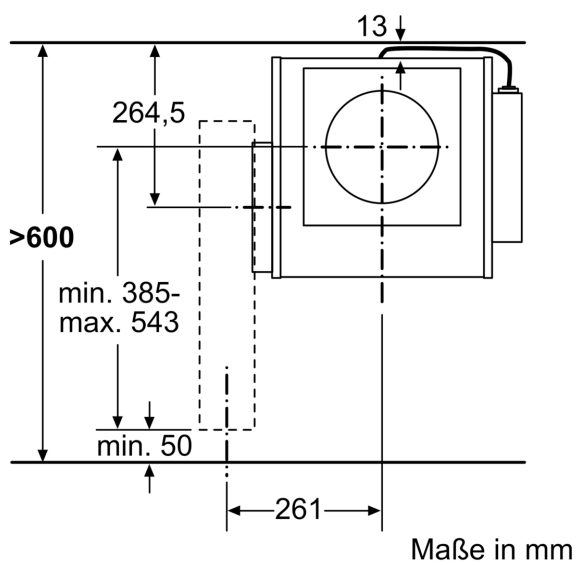


\* Bei 600 mm Arbeitsplattentiefe: 50 mm  
(Gesamtgerätetiefe beachten)

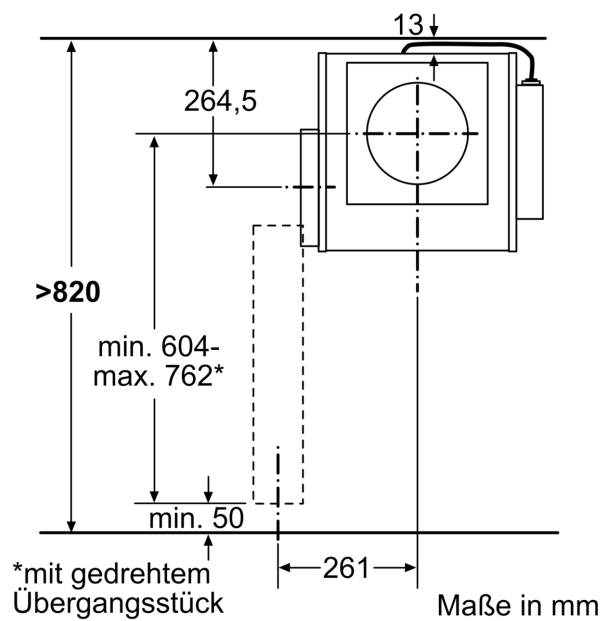
Maße in mm



Maße in mm



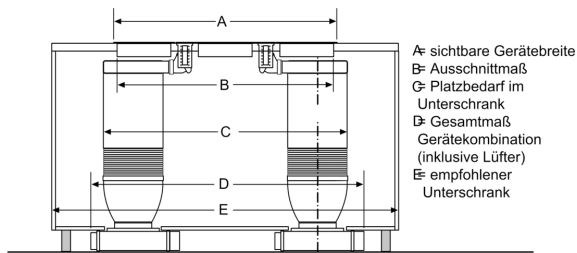
Maße in mm



\*mit gedrehtem  
Übergangsstück

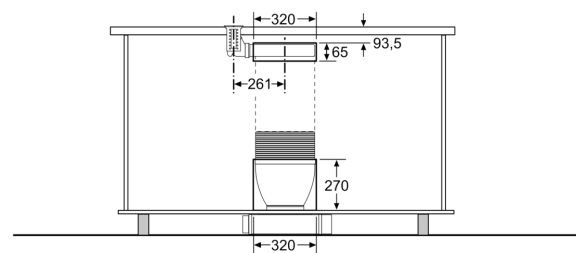
Maße in mm

Kombination 2×Lüftungselemente 3×Dominos 30 cm

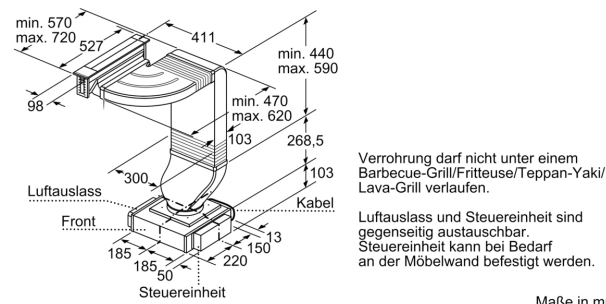


Maße in mm

Ausschnitt in Rückwand

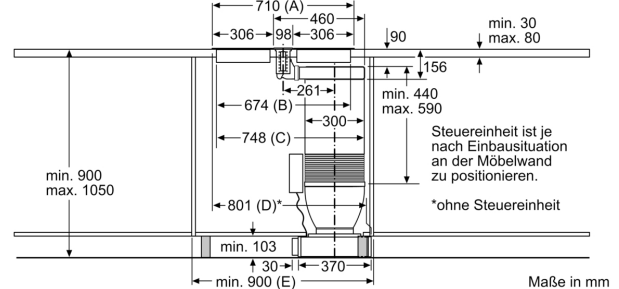


Maße in mm



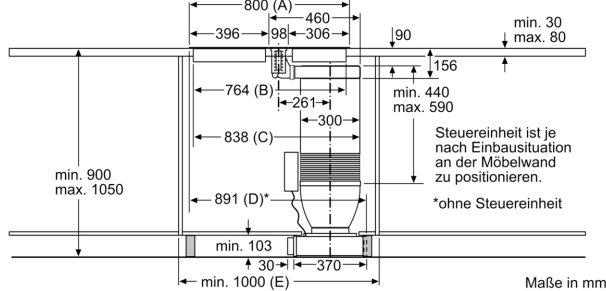
Maße in mm

Kombination 1×Lüftungselement 2×Dominos 30 cm



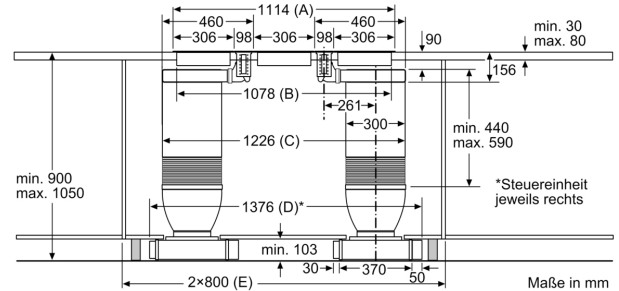
Maße in mm

Kombination 1×Lüftungselement 1×Domino 30 cm 1×Domino 40 cm



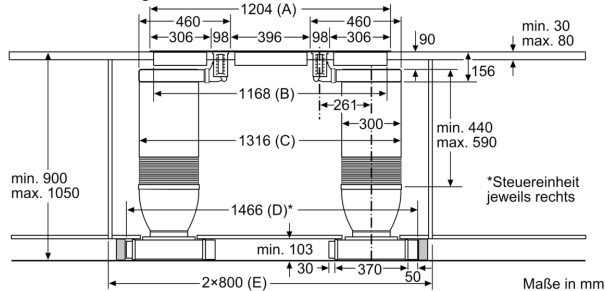
Maße in mm

Kombination 2×Lüftungselemente 3×Dominos 30 cm



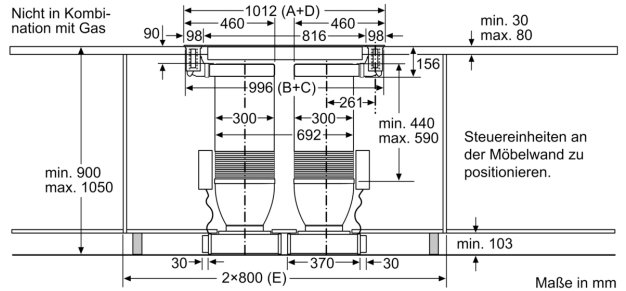
Maße in mm

Kombination 2×Lüftungselemente 2×Dominos 30 cm 1×Domino 40 cm

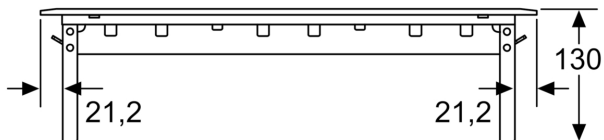


Maße in mm

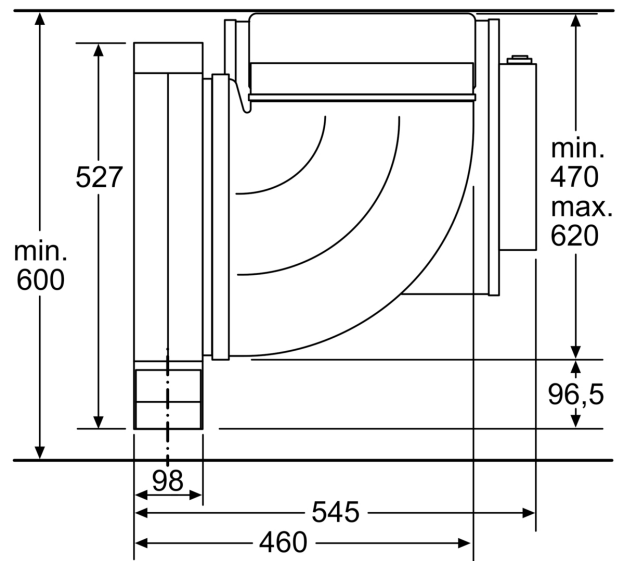
Kombination 2×Lüftungselemente 1×Kochfeld 80 cm



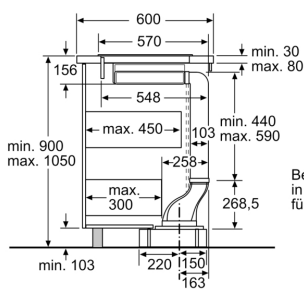
Maße in mm



Maße in mm

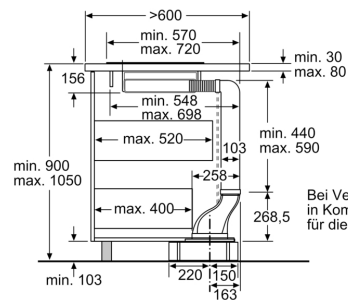


Maße in mm



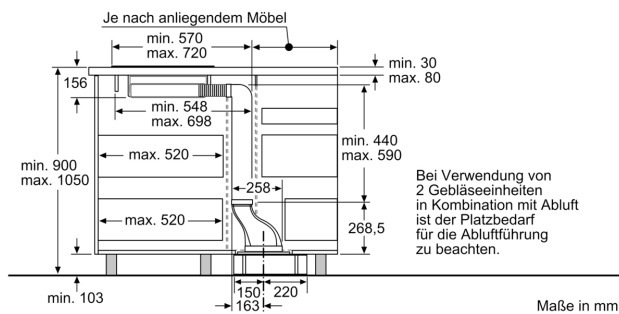
Bei Verwendung von 2 Gebläseeinheiten in Kombination mit Abluft ist der Platzbedarf für die Abluftführung zu beachten.

Maße in mm



Bei Verwendung von 2 Gebläseeinheiten in Kombination mit Abluft ist der Platzbedarf für die Abluftführung zu beachten.

Maße in mm



Bei Verwendung von 2 Gebläseeinheiten in Kombination mit Abluft ist der Platzbedarf für die Abluftführung zu beachten.

Maße in mm

Kombinationsmöglichkeiten mit entsprechenden Geräte- und Ausschnittmaßen

Breitentyp: (cm) 10 | 30 | 40 | 80  
Gerätebreite: (mm) 98 | 306 | 396 | 816

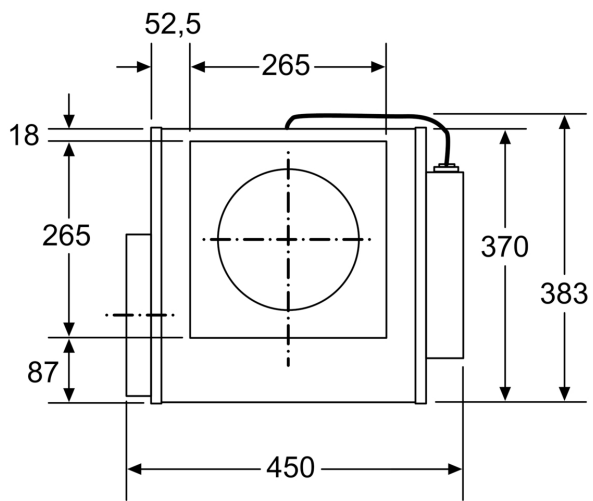
Lüftungselement Verrohrungsrichtung Lüftungselement		Kochfeld/Domino	A B C D E					
1x10	links oder rechts	2x30	710	674	748	max. 851*	min. 900	
1x10	links oder rechts	1x30, 1x40**	800	764	838	max. 941*	min. 1000	
1.		2.						
2x10	links	rechts	3x30	1114	1078	1226	max. 1396*	2x800
			2x30, 1x40**	1204	1168	1316	max. 1486*	2x800
2x10	links	rechts	1x80***	1012	996	996	1012	1200
2x10	rechts	links						

\* Maß kann sich verringern, wenn Steuereinheit versetzt wird.

\*\* Verrohrung darf nicht unter einem Barbecue-Grill/Fritteuse/Teppan-Yaki/Lava-Grill verlaufen.

\*\*\* Steuereinheiten müssen an der Möbelwand positioniert werden.

Maße in mm



Maße in mm