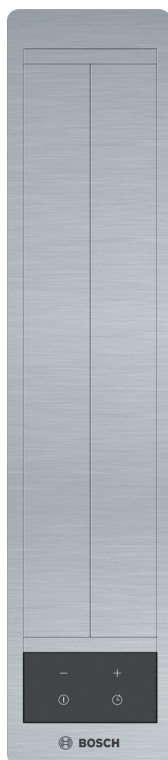


**Serie 8, Muldenlüftung, 11 cm,
Klarglas schwarz bedruckt
DIV016G10**



**Die Domino-Tischlüftung sorgt für einen
freien Blick in die Küche und auf das
Kochfeld.**

- **EcoSilence Drive:** der leistungsstarke und energiesparende Motor für Dunstabzugshauben.
- **Hohe Lüfterleistung:** ausgezeichnete Abluftleistung der Dunstabzugshaube
- **easyInstallation-System:** einfache und sichere Montage der Dunstabzugshaube.
- **Metallfettfilter:** Reinigt die Luft, fängt Fett auf und lässt sich leicht monatlich reinigen.

Bauart: Downdraft/Tischlüfter
 Länge Anschlusskabel: 130.0 cm
 Nischenmaße für Installation (H x B x T): . 900-1050mm x 545.0mm x 500mm mm
 Nettogewicht: 14.9 kg
 Steuerung: elektronisch
 Anzahl der Leistungsstufen:3 Lüfterstufen und 1 Intensivstufe
 Lüfterleistung bei höchster Normalstufe Abluft:540 m³/h
 Lüfterleistung bei Intensivstufe Umluft: 480.0 m³/h
 Lüfterleistung bei höchster Normalstufe Umluft:430 m³/h
 Lüfterleistung bei Intensivstufe Abluft: 600 m³/h
 Max. Luftmenge:540 m³/h
 Schallleistung:67 dB(A) re 1pW
 Durchmesser des Abluftstutzens: 150 mm
 Material des Fettfilters: Edelstahl waschbar
 EAN-Nummer: 4242005038350
 Anschlusswert: 145 W
 Absicherung: 16 A
 Spannung: 220-240 V
 Frequenz: 50 Hz
 Steckerart:Schuko-/Gardy mit Erdung
 Gerätetyp:einbaufähig



DSZ5400 Umluftmodul
 DSZ5410 Gas Deflektor

Serie 8, Muldenlüftung, 11 cm, Klarglas schwarz bedruckt DIV016G10

**Die Domino-Tischlüftung sorgt für einen
freien Blick in die Küche und auf das
Kochfeld.**

Betriebsart und Leistung

- Geräuschwerte nach EN 60704-2-13 bei Abluftbetrieb:
- Max. Normalstufe: 67 dB(A) re 1 pW
- Intensivstufe: 70 dB(A) re 1 pW
- Abluftleistung nach EN 61591:
- Max. Normalstufe: 540 m³/h
- Intensivstufe: 600 m³/h
- Energieeffizienzklasse: A+ (auf einer Energieeffizienzklassen-Skala von A+++ bis D)
- Durchschnittlicher Energieverbrauch: 37.4 kWh/Jahr*
- Lüfter-Effizienzklasse: A*
- Fettfilter-Effizienzklasse: C*
- Eco Silence Drive - der leistungsstarke und energiesparende Motor
- Geräusch min./max. Normalstufe: 62/67 dB

Komfort

- Elektronische Steuerung über TouchSelect Bedienung mit Digitalanzeige
- Sättigungsanzeige für Fett- und Geruchsfilter
- 3 Leistungsstufen und 1 Intensivstufe
- Intensivstufen mit automatischer Rückstellung
- Automatischer Gebläsenachlauf 15 min.
- Wahlweise Abluft- oder Umluftbetrieb

Umwelt und Sicherheit

- Metallfettfilter, spülmaschinengeeignet

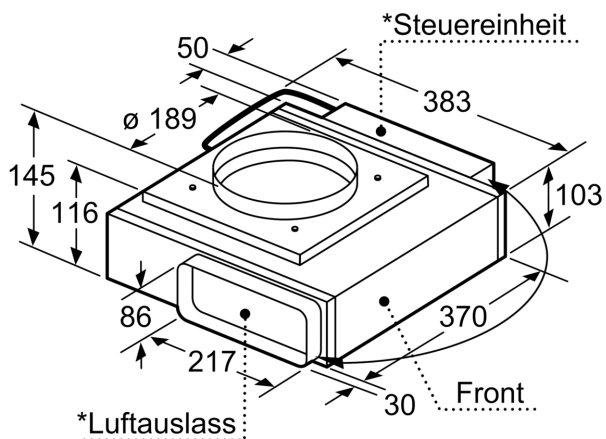
Technische Informationen

- Domino-Tischlüftung zum flächenbündigen Einbau in Naturstein-Arbeitsplatten
- Zur Montage in einem Küchenschrank
- Für den Umluftbetrieb wird ein Umluftmodul (Sonderzubehör) benötigt

Maße

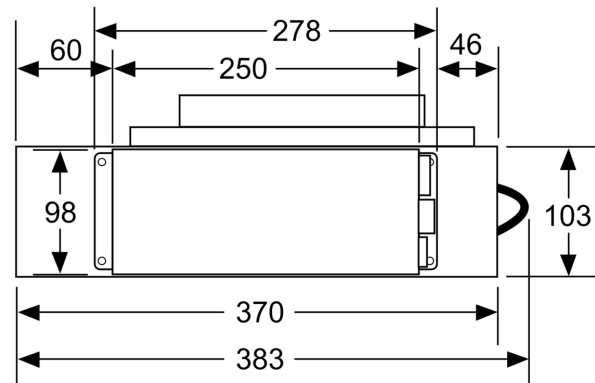
- Gerätemaße (BxT): 110 x 512 mm
- Eintauchtiefe: 156 mm
- Gesamtanschlusswert: 145 W
- Maße und Einbauhinweise gemäß den technischen Zeichnungen beachten.

**Serie 8, Muldenlüftung, 11 cm,
Klarglas schwarz bedruckt
DIV016G10**



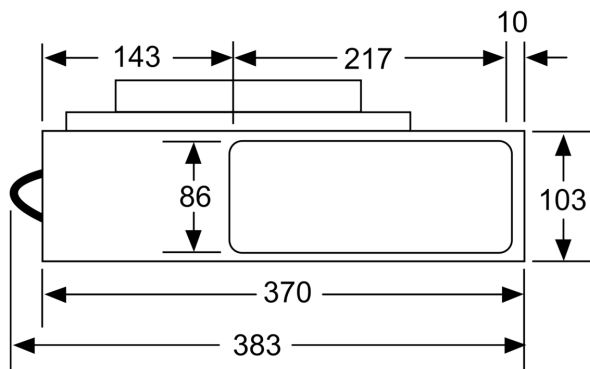
*Luftauslass und Steuereinheit sind
gegeneinander austauschbar
Steuereinheit kann bei Bedarf
an der Möbelwand befestigt werden
Maße in mm

Ansicht Steuereinheit

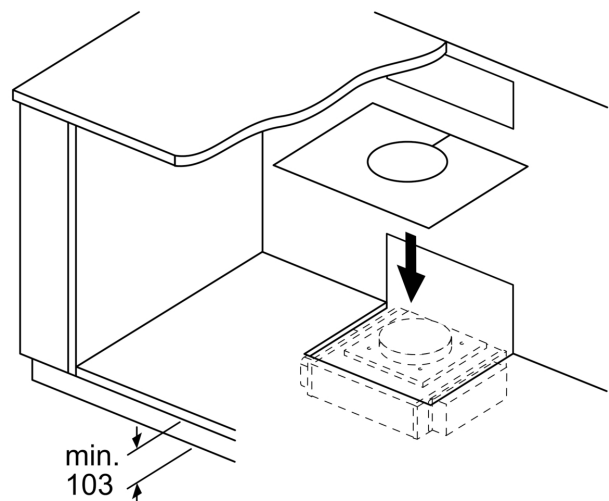


Maße in mm

Ansicht Luftauslass

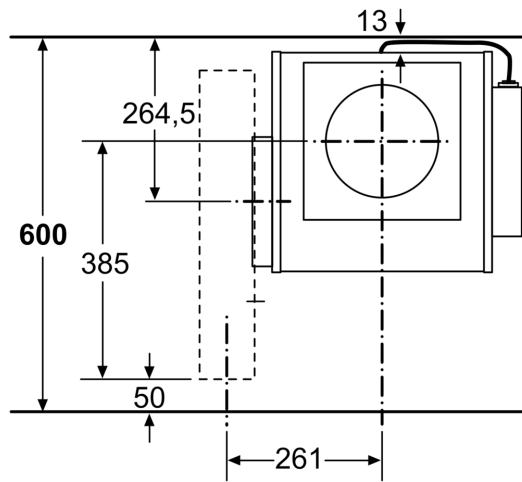


Maße in mm

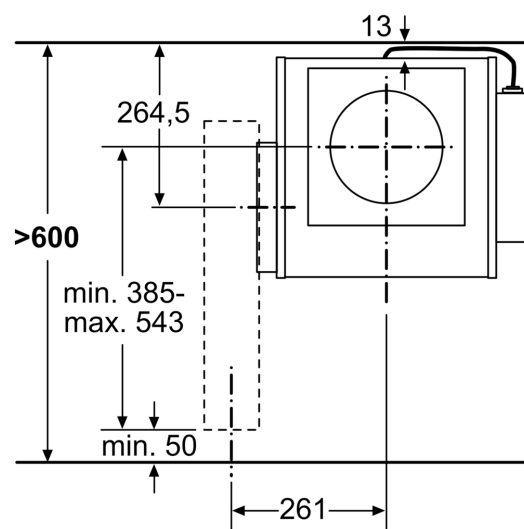


Abhängig von der Sockelhöhe und Position
des Lüfters ist ein entsprechender Ausschnitt
im Möbelboden erforderlich.

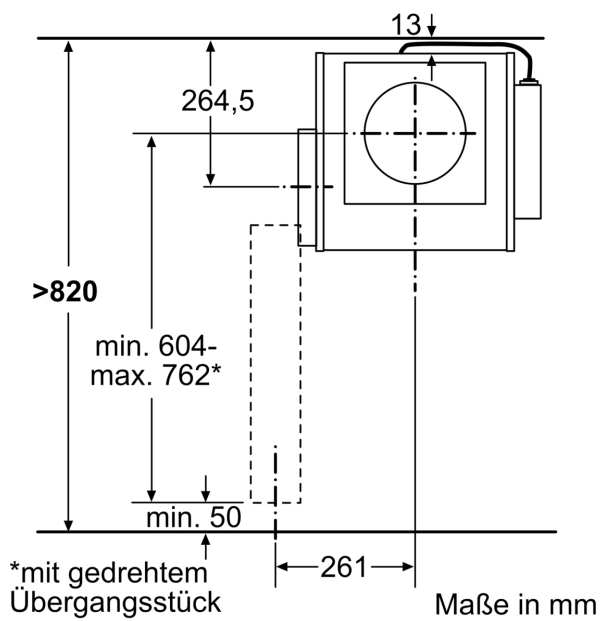
Maße in mm



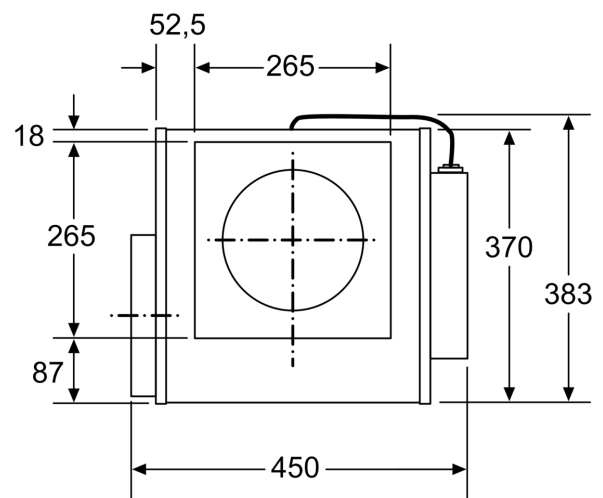
Maße in mm



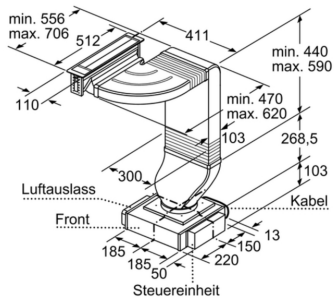
Maße in mm



Maße in mm

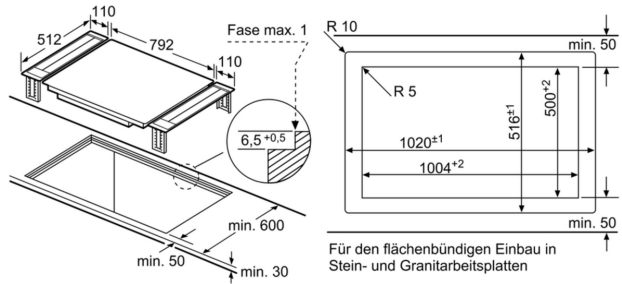


Maße in mm



Luftauslass und Steuereinheit sind gegenseitig austauschbar. Steuereinheit kann bei Bedarf an der Möbelwand befestigt werden.

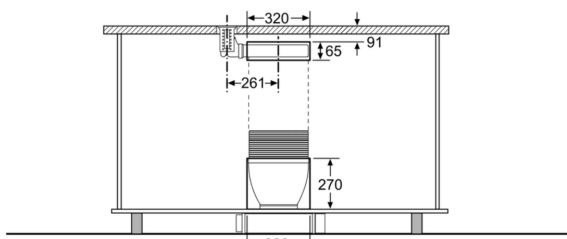
Maße in mm



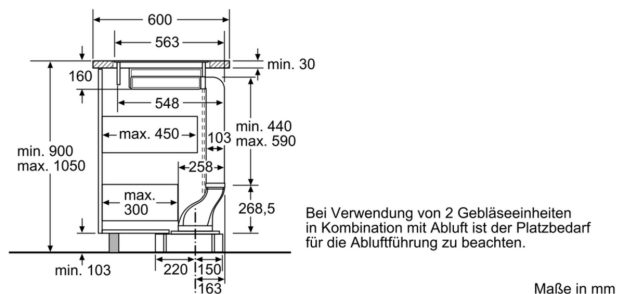
Für den flächenbündigen Einbau in Stein- und Granitarbeitsplatten

Maße in mm

Ausschnitt in Rückwand

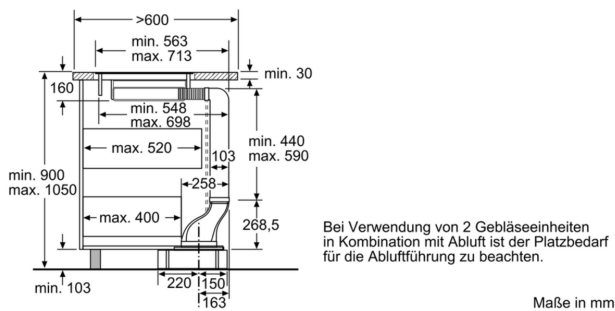


Maße in mm



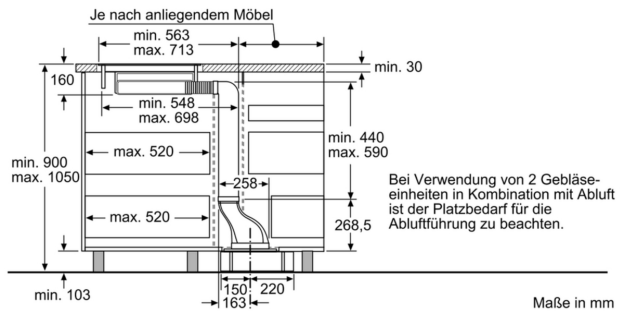
Bei Verwendung von 2 Gebläseeinheiten in Kombination mit Abluft ist der Platzbedarf für die Abluftführung zu beachten.

Maße in mm



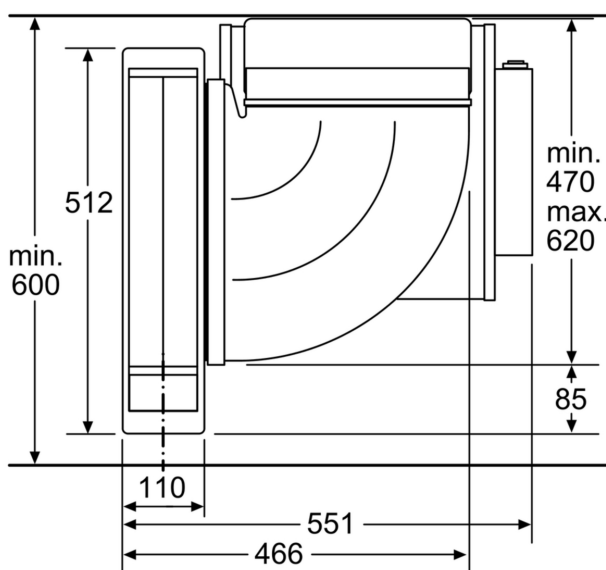
Bei Verwendung von 2 Gebläseeinheiten in Kombination mit Abluft ist der Platzbedarf für die Abluftführung zu beachten.

Maße in mm

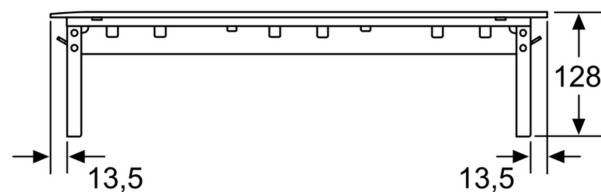


Bei Verwendung von 2 Gebläseeinheiten in Kombination mit Abluft ist der Platzbedarf für die Abluftführung zu beachten.

Maße in mm

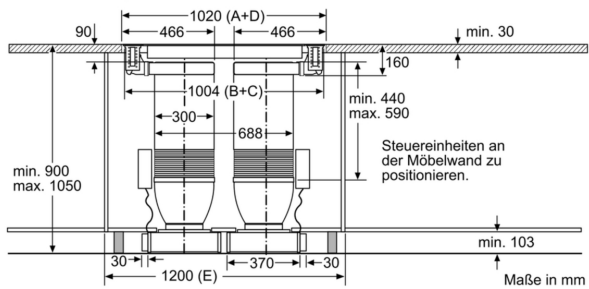


Maße in mm



Maße in mm

Kombination 2×Lüftungselemente 1×Kochfeld 80 cm



Kombination 2×Lüftungselemente 1×Kochfeld 80 cm

