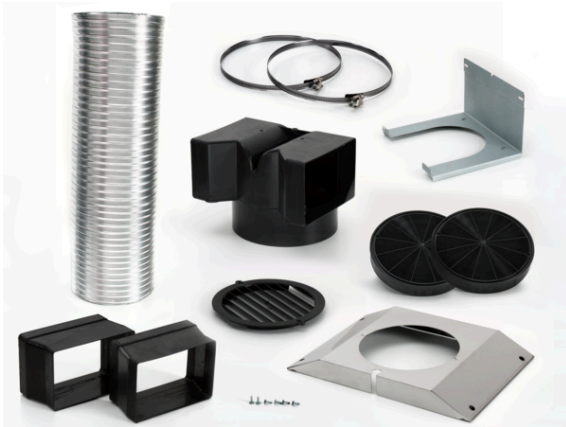


## Zubehör für Dunstabzugshauben DHZ5315



### Technische Daten

Abmessungen des verpackten Gerätes (mm) :	270 x 320 x 600
Abmessung der Palette :	204.0 x 80.0 x 120.0
Anzahl Geräte pro Palette :	28
Nettogewicht (kg) :	2,100
Bruttogewicht (kg) :	3,0
EAN-Nummer :	4242002780320



## Zubehör für Dunstabzugshauben DHZ5315

---

### Sonderzubehör

- Für Umluftbetrieb
- Bestehend aus: Aktivkohlefilter (2 Stück), Abdeckung mit Luftgitter, Umlenkweiche, Flex-Schlauch ø150 mm, 800 mm lang, mit 2 Schlauchklemmen, Befestigungsmaterial
- Bei Umluft kaminloser Betrieb möglich