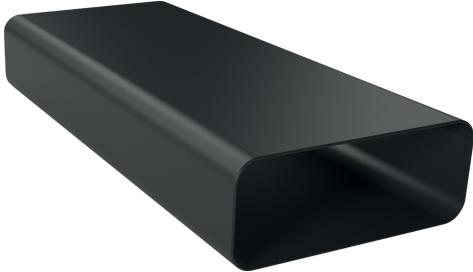


**Ploché potrubí, 1000 mm
HEZ9VDSM2**



**Instalační příslušenství pro odsávací
systém pro varné desky s integrovaným
odsavačem par.**

- rovný prvek plochého potrubí (1 000 mm, vnější)
- aerodynamicky optimalizováno pro minimalizaci tlakových ztrát a maximální průtok vzduchu, snadná úprava délky a snadné spojení s ostatními díly potrubí pomocí ploché spojovací objímky s vnitřním konektorem
- prvek vyhovuje zkoušce s plamenem jehly (podle IEC 60695-11-5) a třídě hořlavosti V0 (podle UL94)

Technické údaje

Rozměry zabaleného spotřebice:98 x 235 x 1030 mm
Rozměry palety: 175.0 x 80.0 x 120.0
Počet spotřebičů na paletě: 48
Hmotnost netto: 1.7 kg
Hmotnost brutto:2.0 kg
EAN: 4242005253821



Ploché potrubí, 1000 mm
HEZ9VDSM2

rozměry v mm

