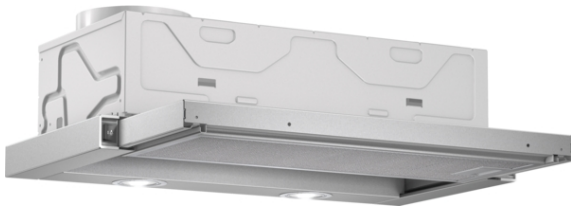


**Serie | 2, Телескопичен аспиратор,  
60 cm, Сребристо металик  
DFL064W50**

C



**Допълнителни аксесоари**

DSZ4545 : Комплект за рециркулация

DSZ4551 : Филтър за миризми (консуматив)

**Телескопичен аспиратор: практически остава скрит в горния шкаф, като осигурява гладка и красива предна част на кухнята.**

- **Нивото на филтриране на мазнини:** филтрира над 85% от мазнините от кухненския въздух
- При отвеждане въздухът се почиства от филтър за мазнини и след това се извежда навън, което гарантира оптимално качество на въздуха в кухнята.
- 3 степени на мощност, които са подходящи за всеки стил на готвене

**Техническа информация**

Типология : Pull-out

Сертификати за одобрение : CE, VDE

Дължина на захранващия кабел : 175 cm

р-ри на нишата за монтаж (В x Ш x Д) : 162mm x 526.0mm x 290mm mm

мин.разст.над ел.поставка : 430 mm

Мин. разстояние над газов плот : 650 mm

Нето тегло : 8,2 kg

Вид управление : механични

Брой настройки на скоростта : 3

Максимален капацитет при отвеждане на въздуха : 387 m<sup>3</sup>/ч

Максимален капацитет при рециркулация на въздуха : 195 m<sup>3</sup>/ч

Брой лампи : 2

Ниво на шум : 67 dB(A) re 1 pW

Диаметър на изхода за въздуха : 150 / 120 mm

Материал на филтъра за мазнини : Миещ се алуминий

EAN код : 4242002872551

макс. натоварване на захранващ кабел : 145 W

Ток : 10 A

Напрежение : 220-240 V

Честота : 50 Hz

Вид щепсел : Gardy щепсел със заземяване

Типология на инсталиране : Полувграден



4 242002 872551

## **Serie | 2, Телескопичен аспиратор, 60 см, Сребристо металик DFL064W50**

**Телескопичен аспиратор: практически  
остава скрит в горния шкаф, като  
осигурява гладка и красива предна част  
на кухнята.**

### **Тип:**

- Телескопичен аспиратор за вграждане, 60 см

### **Експлоатация и мощност:**

- Максимален капацитет 387 m<sup>3</sup>/h според EN 61591
- Два режима на работа: отвеждане на въздуха или циркулация на въздуха

### **Околна среда и сигурност:**

- Енергиен клас: C (в скала за енергийна ефективност от A+ + до E)
- Среден енергиен разход: 68.3 kWh/година
- Клас на ефективност на вентилиране: C
- Клас на ефективност на осветление: E
- Клас на ефективност на филтър за мазнини: B
- Ниво на шум според EN 60704-3 и EN 60704-2-13 при най-висока нормална степен : 67 dB(A) re 1 pW (54 dB(A) re 20 µPa звуково налягане)
- Шум мин./макс. при стандартна степен: 60/67 dB

### **Дизайн:**

- Сила на осветление: 355 lux
- Цветна температура: 2700 K
- Осветление на работната площ с 2 х халог.лампа за високо напр.20W
- Телескопично изтегляне без декоративни ленти (декоративни ленти се предлагат като допълнителен аксесоар)

### **Удобство:**

- Автоматично включване и изключване при изтегляне или прибиране
- Класически бутони за степените на мощност и осветлението
- 3 степени на мощност
- Метален филтър за мазнини, подходящ за почистване в съдомиялна машина

### **Размери:**

- За вграждане в стенен шкаф с широчина 60 см
- Захранваща мощност: 145 W
- За въздуховод с Ø 150 mm (Ø 120 mm приложена)
- Размери (ВхШхД): 203 x 598 x 290 mm
- Размери за вграждане (ВхШхД): 162 x 526 x 290 mm



**Serie | 2, Телескопичен аспиратор, 60 см,  
Сребристо металик  
DFL064W50**

