

博西家用電器股份有限公司
服務專線：0800 368 888
傳真：02 26279788
11493 台北市內湖區洲子街80號11
www.bosch-home.com.tw



本公司保留調整產品型號、建議售價、上市日期異動之權利，如有異動，本公司將不另行通知。



博世智慧洗乾衣機型錄 洗烘新淨界

專屬洗程再進化 呵護衣物更淨化



**EUROPE'S
BRAND NO.1***
歐洲第一品牌

*Bosch · 2015-2018年歐洲大型家庭電器銷售第一品牌
資料來源：Euromonitor 銷量報告



對客人的承諾 勝過眼前的利益

— Robert Bosch

自從1866年建立起Bosch，品牌創辦人Robert Bosch先生一直秉持這個理念。Bosch從精密電機工程與電子科技起家，在1929年後，逐漸轉型發展家電，致力於開發優質產品並履行社會責任，以尊重人性與自然環境為企業原則，將其概念反映於企業節能、保存能源及可持續發展的產品上。

創立130餘年以來，Bosch一直是精湛科技及工藝的代名詞，簡約而時尚的外型不僅提升生活美學，讓廚房躍升藝術空間外，更不斷追求節能與提升綠色技術。如今，Bosch已成為歐洲家電領導品牌之一，於台灣推出多元的家電產品種類及款式，為消費者提供一應俱全的生活方案。

Bosch將繼續為消費者提供高品質與完美科技的產品，務求履行品牌格言：「科技成就生活之美」，追求用科技讓消費者的生活變得更加美好。

綠色科技，是責任更是堅持

自1998年以來，Bosch在節能、節水、環保的路上不斷自我超越

我們將45%的研發預算用於開發節約資源和環保技術

- | | |
|----|--|
| 省電 | 嵌入式烤箱 ¹ 省電量達43%以上
洗碗機 ² 、洗衣機 ³ 省電量達50%以上
冷凍冰箱 ⁴ 省電量高達75% |
| 省水 | 洗衣機 ³ 省水量達31%以上，洗碗機 ² 省水量超過60% |
| 包裝 | 在包裝設計上的費心，讓我們能更有效率的運送與減少包裝素材，減低油耗與二氧化碳的產生 |
| 回收 | 回收廢棄物高達92% |

1. 使用Bosch 2013年產HBG38B722D/HBG38B752D/HBG38B762D烤箱標準程式的用量，與Bosch 1999年產同等級烤箱依相似操作比較。
2. 使用Bosch 2013年產SM569U88EU/SMI69U85EU洗碗機按照歐盟法1059/2010(2010/30/EU指令)標準Eco50°程式的用量，與Bosch 1998年產同等級洗碗機依相似操作比較。
3. 使用Bosch 2013年產WVAY267W2洗衣機60°C標準給質及彩色衣物程式高載操作的用量，與Bosch 1998年產同等級洗衣機依相似操作比較。
4. 使用Bosch 2013年產KGN39X140冷凍冰箱按照歐盟法1060/2010(2010/30/EU指令)標準程式的用量，與Bosch 1998年產同等級冷凍冰箱依相似操作比較。



Bosch 洗衣新概念

呵護寶貝衣物，您洗對了嗎？

? 您平均多久洗一次衣服？

A：您知道嗎？髒衣堆放5天的總生菌數，會飆增至50萬，衣服比馬桶還髒50倍*!Bosch打破國人平均一週洗衣一次的習慣迷思，建議最長3日就該清洗一次。

*2015年Bosch委任Superlab台美檢驗所進行國人日常汗衣細菌菌落數(CFU)之研究。

選用滾筒洗衣機的優點？

- 節能省水
- 洗衣不打結，不傷衣物
- 洗劑用量少
- 洗潔效能優異，去汙不殘留
- 使用高溫洗衣，衛生殺菌

溫馨小叮嚀

滾筒洗衣機的用水量，僅為傳統直立洗衣機的1/3，建議您應挑選標示「HE低泡沫」的少許洗衣精/洗衣粉進行清潔。而使用過量的洗劑並不能增加去汙力，反而會殘留衣物刺激皮膚，甚至造成過敏。

? 您有留心看過每一件衣物的洗標說明？

A：每一件衣物材質都有獨特的個性，趕快拋棄衣服不分類、一起洗的錯誤洗衣觀念吧！衣服要分材質、深色淺色分開洗。而認識衣料材質，是洗好衣服的第一步驟，您可依不同材質及不同使用狀態，分類選擇合適的洗程。

Bosch提供多種智慧洗程，貼心細緻地保護您各種材質的衣物*



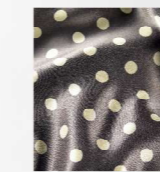
棉質

專為天然植物纖維材質，如：棉、亞麻所設計的專屬洗程。能夠以高溫洗滌與適用內建脫水轉速。



戶外/防水

特殊洗程設計，洗淨同時也能保護衣物的防水塗層，再也不用擔心您的防水衣被洗衣店洗壞。



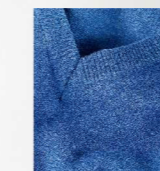
精緻衣物

專為精緻材質，如：絲質、綢緞所設計。洗程中轉動緩慢，次數少，可避免精緻衣物受損。



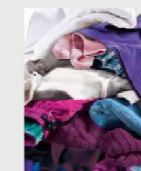
絨毛玩具

絨毛玩具再也不是塵蟎的家，再也不用擔心娃娃引起過敏。



手洗/毛料

專為可機洗的羊毛衫或手洗衣物所設計。而90%的羊毛衫標明要手洗，切忌乾洗，因為乾洗用的藥水會影響保暖性，也會使布料老化。



抗敏

透過高溫洗滌徹底清除生活中無所不在的過敏原病毒與灰塵。



*各機型洗衣程序請參考產品規格表。

? 水溫越高去污效果越好?

A: 水溫越高洗滌劑中的酵素活性作用越高, 對汙漬的分解作用就越大, 洗淨力越好。但棉質、羊絨、壓克力纖維不適用高溫洗滌。建議一般洗滌水溫在攝氏30~40°C溫水最佳, 既可徹底溶解洗劑, 並且可有效去污。再配合選擇洗衣機上適合衣物材質及使用狀態的洗程, 就能徹底洗淨衣物、事半功倍。

建議水溫: 一般洗滌水溫在攝氏30~40°C溫水最佳



冷水
Cold

冷水適合洗精緻衣物、深色或亮色衣物, 且能保持衣物鮮亮, 並維持衣物原始的大小形狀。建議冷水洗前, 先以洗劑去除頑固汙漬。



30°C
Warm

30度水溫洗衣可輕鬆溶解洗劑發揮洗劑最佳清潔力, 也是最常見也適合最多種衣料的洗滌水溫。適合棉質、亞麻、(混)羊毛、嫲縲、人造纖維、混合織物等。



40°C
Hot

能有效溶解衣物上難纏的皮脂油垢, 去除黃垢、汗漬及異味。適合棉質/聚酯纖維混合織物、尼龍、棉質和嫲縲。



60°C
Extra Hot

高溫60度的洗滌及洗衣槽潔淨洗程, 能有效去除將近98%*塵蟎! 適合床單、毛巾和極髒污的衣物如嬰兒衣物。

(請注意洗標上之棉、麻與合纖能夠適用60°C水溫)

*根據CTIHCA實驗室報告(WXq-18-30474、WXq-18-30474)之除蟎效果。



? 洗衣劑加越多衣服就可以洗乾淨了?

A: 添加洗劑看似簡單, 但...有許多因素會影響應該添加的洗劑量:

水質硬度

洗滌水溫

洗滌衣物量

洗衣槽大小

衣物質料



大量洗劑並不能增加去污力, 反而會殘留衣物刺激皮膚, 甚至造成過敏。滾筒式洗衣機的洗衣原理, 並非靠強力水流滾動去清洗衣物, 而是靠少許水量把衣物打濕後, 透過不同轉速將衣物進行順、逆時鐘的拍打轉動方式予以洗淨, 所以洗劑用量與相對耗水量, 皆比直立式洗衣機低。

滾筒洗衣機建議洗劑: 請挑選標示HE高效低泡沫的洗衣精/洗衣粉進行清潔

Bosch i-DOS智慧精算洗衣機

精準掌控洗劑，衣物潔淨第一步

洗衣前不需再計算洗衣精的用量，「i-DOS 智慧洗劑精算系統」減少您洗衣繁瑣的步驟，自動計量洗劑，讓洗衣可以簡便又快速。

精算至1毫升，智慧調控 讓洗劑不殘留

Bosch「i-DOS 智慧洗劑精算系統」內建感測器，每次洗衣時，系統即可依據衣物材質與衣物重量自動精算需注入的劑量，可精準計算至以1毫升為單位，確保衣物清潔與避免洗劑殘留。

添加一次洗劑，約可連續使用40次*

倒入0.5公升的柔軟精與1.3公升的洗衣精於洗劑盒，該加多少洗劑的疑問，放心交給Bosch「i-DOS 智慧洗劑精算系統」處理，往後的40次洗衣，都不必憑感覺來添加洗劑！

*備註：於棉質衣物洗程，衣物輕度髒污程度及洗劑基本添加量為初始設定值計算。
若使用非常濃縮的洗衣精，可依洗劑建議量標示減少基本添加量設定，洗衣次數可再提升。



「i-DOS 智慧洗劑精算系統」



1 倒入洗衣精(最多1.3公升)/柔軟精(最多0.5公升)



2 根據壓力感測器所偵測的衣物重量以及您所設定的洗程和衣物髒污程度，系統自動計算洗劑投放量



3 洗衣精/柔軟精透過高精度齒輪幫浦傳送至i-DOS裝置頂部，最小投放量精準至1毫升



4 洗衣精/柔軟精從齒輪幫浦上方出口排出，順水流進滾筒中

自由調整洗劑添加量

根據衣物髒污程度或衣物柔軟程度，可手動調整洗衣精及柔軟精。

程度	洗衣精	柔軟精
○○○ 重度	重度髒污或有污漬的衣物	非常柔軟的衣物
○○ 中度	一般髒污程度衣物	中度柔軟的衣物
○ 輕度	輕度髒污程度衣物	輕度柔軟衣物
關	取消自動添加洗衣精，手動添加洗衣精	取消自動添加柔軟精

Tips

洗衣容量：10kg
10公斤大容量，一家四口一週只需洗衣2次！

※詳情請見「10公斤容量到底夠不夠用」頁面

量杯？再也不需要了！



Bosch AntiStain 去漬淨白洗衣機

4大剋漬化洗程

衣物如新，潔淨安心

生活中充滿各種髒汙危機，孩童在歡樂嬉戲時留下的汗泥、用餐時不小心沾染的醬汁或運動時所留下的汗漬等難纏汙垢，若沒有即時處理，可能會讓衣物造成永遠無法抹滅的痕跡！

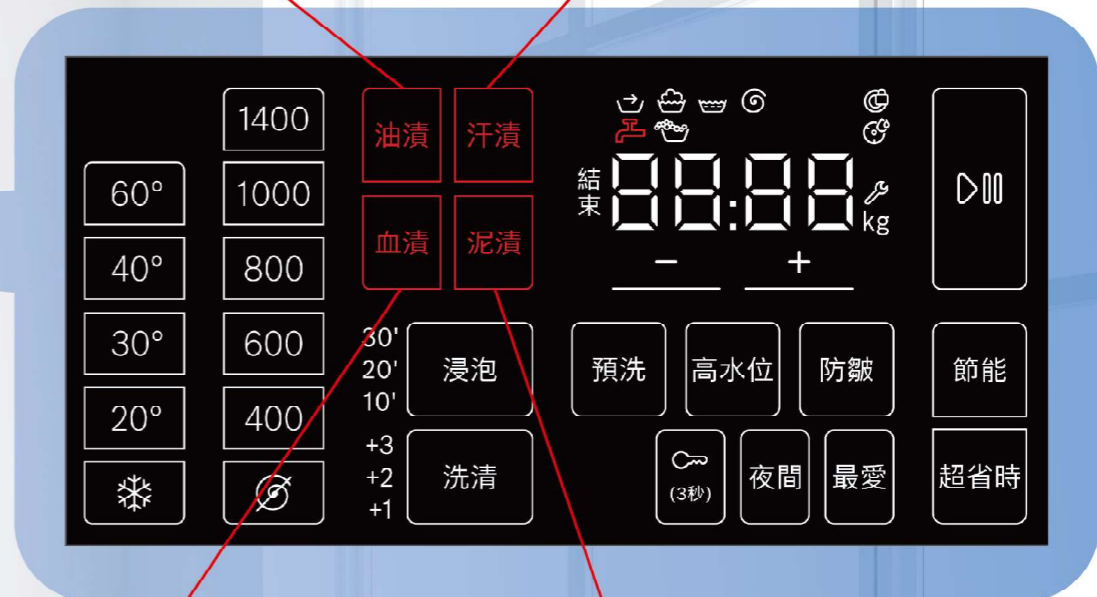
Bosch去漬淨白洗衣機，針對4種常見汙漬及成因，提供四大特殊去漬洗程，進行客製化處理。當您發現衣物上有難纏髒汙時，您不再需要鑽研去污除漬技巧，只需要選擇洗程的按鍵，衣物輕鬆煥白如新！



在洗滌過程中增加水位，讓衣物在適合的洗滌劑比例下進行沖洗。



增加洗滌時間，並在整個洗滌過程中保持您預設的溫度並增加水位，以達到更好的清潔效果。



以不超過30度的水浸泡衣物，讓汗漬自然溶解；在主要洗程中保持您預設的溫度與適度水位，最後拉長洗滌時間沖洗殘留汗漬，提升清潔效果。

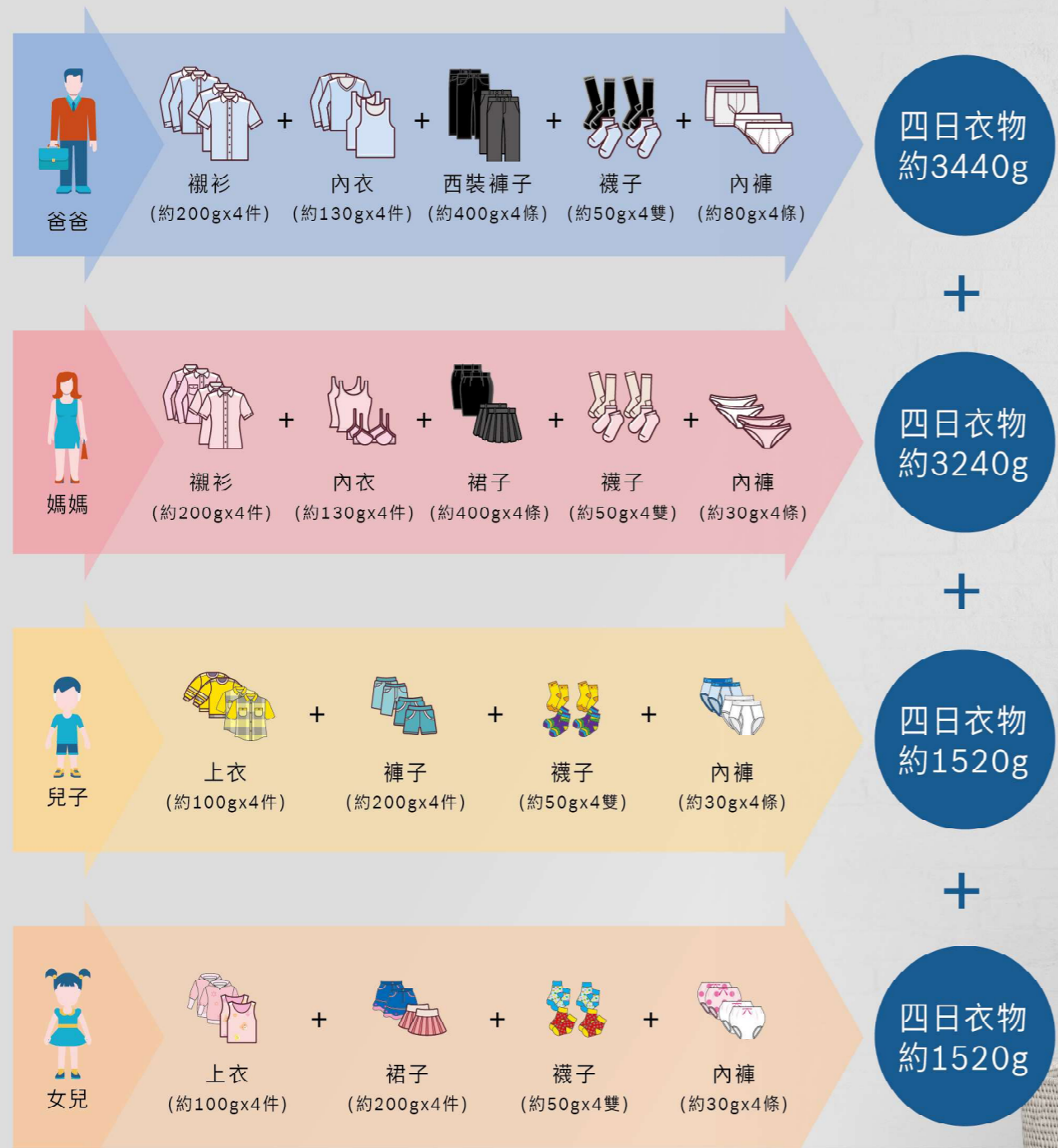


以不超過30度的水浸泡，自然溶解泥漬；在主要洗程中增加洗滌時間、增加水位並保持您預設的溫度，且增加額外清水沖洗，以發揮最大洗淨效果。

Tips! 洗衣容量：10kg
10公斤大容量，一家四口一週只需洗衣2次！
※詳情請見「10公斤容量到底夠不夠用」頁面

Bosch i-DOS智慧精算洗衣機、AntiStain去漬淨白洗衣機

10公斤容量到底夠不夠用？



一週只需洗衣 **2** 次！一家四口，四日衣物量，約 **9.7kg***



洗被單也OK!
*洗衣容量依CNS規範標示，若是較大較厚的衣料，可洗容量會有所不同。

Bosch 全系列洗衣機

智慧科技，高效呵護

高效省水節能科技：水動能ActiveWater™

「水動能」ActiveWater™ 智慧偵測感應科技，精準控制洗衣過程中的每一個微小變化，聰明洗淨、高效節能，並以最適切的水溫去呵護您的寶貝衣物。



獨門智慧型偵測科技：

泡沫自動偵測

智慧偵測滾桶中的殘留泡沫，泡沫過多時會自動增加最多兩次的洗清，確保洗劑不殘留，洗衣潔淨，穿的安心。

衣量自動偵測系統

依照衣物負載重量智慧給水，省水不浪費，洗衣過程更可隨時感應衣物的吸水狀態，偵測是否需要再添加水量以利洗淨。

智慧溫控裝置

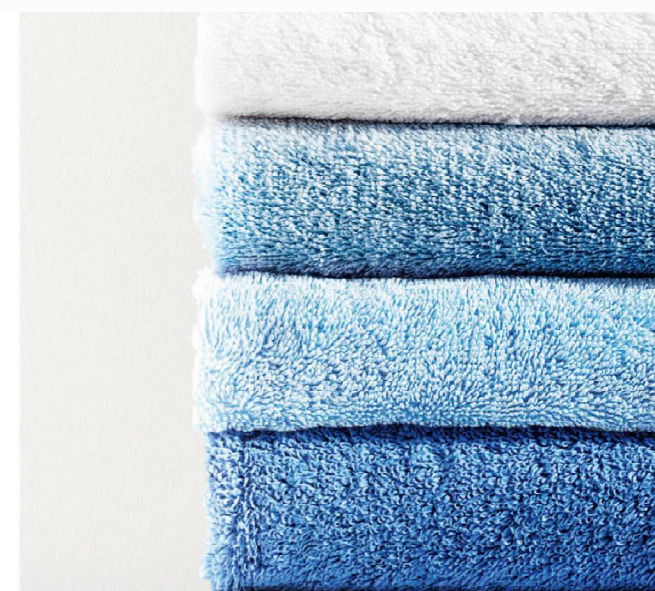
依不同的衣料洗程，搭配不同的水溫洗滌。以最恰當的溫度，溫柔呵護您的衣物。智慧溫控裝置在洗程進行中持續偵測水溫，確保水溫保持在設定的溫度範圍內，達到最佳的洗淨效果。

衣物平衡裝置

當滾筒內衣物分布不均時，此時洗衣機會中斷脫水，並左右轉動滾筒至多15次，將衣物均勻分布，或選擇降低脫水轉速。洗衣不打結，防震好安靜。

高科技工藝傳承洗衣智慧： 獨家Vario不鏽鋼滾筒設計

最新一代波浪狀滾筒WaveDrum™，讓您的衣物得到最適切的拍打洗淨動作。透過3D Aqua-Spa 導流翼有效引導水流強度。根據不同洗程，增加或減少向右或向左轉動的次數。進行柔洗行程時，會使用緩坡輕柔的拍打；強力洗程則多用陡坡拍打，讓衣物有如進行SPA般的溫柔呵護與去汙潔淨。



Bosch 全系列洗衣機

深入細節，全方位掌控

Bosch 原廠 BLDC 「無碳刷節能靜音驅動馬達」



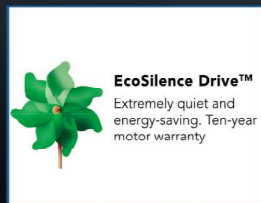
變頻節能

洗衣機運轉的心臟來自馬達，BLDC 無碳刷節能靜音驅動馬達體積輕巧、功率密集度高、運轉時不易產生高溫，BLDC 無碳刷節能靜音驅動馬達無安裝大量線圈，大大降低運轉時額外的電能損耗，並可調整運轉速率比例。選擇高效馬達的滾筒洗衣機，用的越久就越能節省電能！



省耗材、易維修

BLDC無碳刷節能靜音驅動馬達無須更換碳刷，延長馬達使用年限。馬達與滾筒使用彈性齒狀皮帶進行傳動，故障率低、維修方便，當皮帶耗損或馬達損壞時，僅需更換皮帶與拆下馬達維修即可。



高效靜音

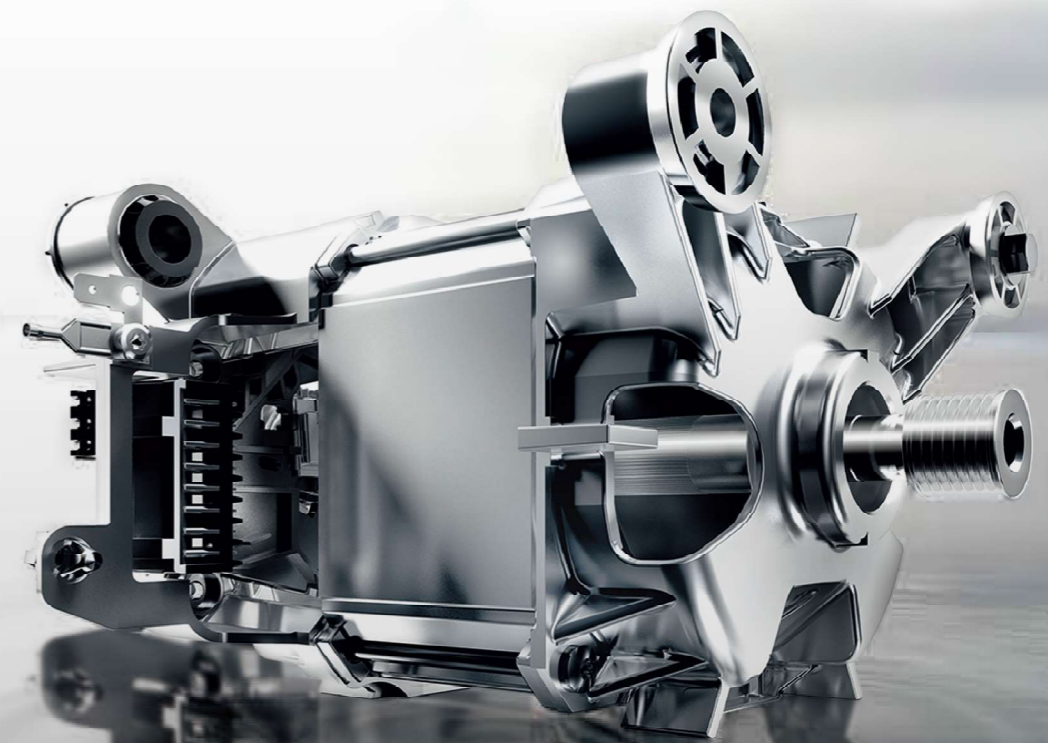
BLDC無碳刷節能靜音驅動馬達，具有 800~1400rpm 的高效運轉速度，可在短時間內迅速洗淨衣物。且無傳統馬達易因積碳所產生的操作異音問題，且柔性皮帶的連結，可有效避免洗衣機在操作時帶來的晃動與噪音困擾。



德國博世 品質保證

- 馬達 10 年保固
- 全機和主零件，線上註冊可享延長保固一年(總計兩年保固)
- 產品耐用度，經得起考驗

每台出產產品均通過最少2500次洗衣，每天24小時以棉質程序60°C及最高的轉動和最高脫水速度為機器進行測試；門鉸鍊部分則經開關測試最少 2 萬次，相當於 48 年的使用頻率。



水波紋抗震側板 AntiVibration™



Bosch水波紋抗震側板設計，有如水波紋由內向外的擴散特性，可減緩滾筒因高速運轉時產生的機體晃動，有效吸震、降低噪音。新一代滾筒洗衣機採 BLDC 無碳刷節能靜音驅動馬達與水波紋抗震側板、雙效靜音設計，比上一代減輕運轉時 10% 的噪音值。



獨家 Aqua Secure 雙層防漏進水管

具雙壁的Aqua Secure 雙層進水管可以保護內管的漏水，若偵測到水管漏水，安全閥會自動阻斷龍頭進水。



※本公司出產之機型並不必具有本型錄所描寫之功能，各機型完整功能請參考產品規格表。

Bosch 冷凝式乾衣機

精準掌握衣物最佳乾濕度



衣服過度烘乾易造成靜電，長期下來更會損害衣物纖維的彈性。Bosch採取冷凝式乾衣科技，透過冷凝器將溫暖潮濕的空氣烘乾，凝結的水氣匯集到獨立的水箱內，僅需定期將水箱內的水輕鬆倒出即可，您毋須擔心烘衣時會排出溼熱空氣，放置室內室外皆合宜。



- 歐規8kg，滿足一家烘衣需求。
- 15種智慧乾衣行程+濕度感應器，精準掌控衣物最佳乾溼比例。
- 全新加大LED螢幕設計，輕鬆操控、一目了然。
- 具兒童安全鎖功能，避免家中寶貝誤開乾衣機，讓您更加安心。
- 運轉時65分貝，噪音值僅介於室內談話與戶外繁忙馬路間。
- 獲得歐洲過敏症研究基金會「抗過敏品質標章」認證。烘衣的同時，也能有效降低過敏原的產生。



3D立體攪拌翼

不須改變滾筒的轉向，衣物即可進行3D律動翻轉，可有效均勻接觸暖風、快速烘乾，省電節能。



錐形黃金椎

滾筒內中央突起的錐形黃金椎，可引導分散在滾筒運作時，由頂端落下的衣物，也能讓您的每一件衣物充分烘乾、零糾結，避免拉扯造成的衣物損傷。



細緻低溫烘乾

特殊的滾筒設計，可讓暖風充分循環，衣物全面輕柔的在滾筒內，得到細緻的烘乾處理，使衣物柔軟蓬鬆，降低衣物因滾動產生多餘的摺痕。

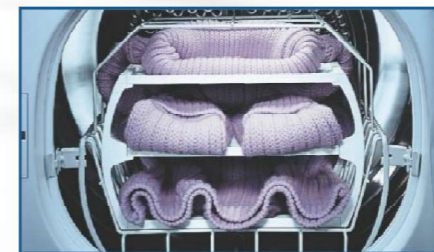


智慧烘乾

搭載智慧電子感應器，監測衣物狀態，衣物烘乾便會中斷烘衣行程，亦能避免衣物過熱受損，也能有效節省不必要的電費耗損。

貼心配件

可使用專屬配件「羊毛衣物烘衣架」選擇「免燙/一般」行程，可溫和的烘乾羊毛衣物、運動鞋及絨毛玩具。



毛料衣物



鞋子

滾筒洗衣機規格表

新品上市
i-DOS 智慧精算洗衣機系列

新品上市
AntiStain 去漬淨白洗衣機系列



型號	WAW28640TC	WAW28668TC	WAW28540TC	WAT28402TC
建議售價	NT\$ 68,000	NT\$ 65,000	NT\$ 59,900	NT\$ 63,900
顏色	白	銀	白	白
電壓 / 頻率 (V / Hz)	單相 110 / 60	單相 110 / 60	單相 110 / 60	單相 220 / 60
功率 / 電流 (W / A)	500/5	500 / 5	500 / 5	2300 / 11
最佳洗衣容量	歐規 10 公斤	歐規 10 公斤	歐規 10 公斤	歐規 9 公斤
機體尺寸 (HXWXDmm)	848X598X616	848X598X616	848X598X616	848X598X590
操作面板	鍍鉻環形旋鈕 + 觸控式螢幕	鍍鉻環形旋鈕 + 觸控式螢幕	鍍鉻環形旋鈕 + 觸控式螢幕	鍍鉻旋鈕 + 觸控式螢幕
洗程選項	<ul style="list-style-type: none"> 棉質衣物 童裝 襯衫 / 恤衫 精緻 / 絲質 羊毛 / 手洗 洗清 脫水 槽潔淨 羽絨衣 刷毛衣物 戶外 / 防潑水 寶寶衣物 隨心控時 超快洗 30 分 	<ul style="list-style-type: none"> 棉質衣物 混合衣物 外套 / 合成纖維枕 精緻 / 絲質 羊毛 / 手洗 洗清 脫水 槽潔淨 羽絨衣 瑜伽褲 / 排汗衫 戶外 / 防潑水 床單 隨心控時 超快洗 30 分 	<ul style="list-style-type: none"> 棉質衣物 童裝 襯衫 / 恤衫 精緻 / 絲質 羊毛 / 手洗 洗清 脫水 槽潔淨 羽絨衣 刷毛衣物 戶外 / 防潑水 寶寶衣物 隨心控時 超快洗 30 分 	<ul style="list-style-type: none"> 棉質 白色衣物 毛巾 衛生殺菌 快洗 15 分 大型衣物 槽潔淨 排水 手洗 / 毛料 洗清 / 脫水 快洗 30 分 絲質 免燙 微汗 免燙 強汗 免燙 一般
附加功能	<ul style="list-style-type: none"> i-DOS 智慧洗劑精算系統 節能 超省時 浸泡 加強洗清 預洗 高水位 防鏽 夜間 最愛 溫度選擇 脫水轉速選擇 預約 	<ul style="list-style-type: none"> i-DOS 智慧洗劑精算系統 節能 超省時 浸泡 加強洗清 預洗 高水位 防鏽 夜間 最愛 溫度選擇 脫水轉速選擇 預約 	<ul style="list-style-type: none"> AntiStain 去漬選擇：油、汗、血、泥 節能 超省時 浸泡 加強洗清 預洗 高水位 防鏽 夜間 最愛 溫度選擇 脫水轉速選擇 預約 	<ul style="list-style-type: none"> 超省時 溫度選擇 預約 加強洗清 預洗 脫水轉速選擇
偵漏系統	Aqua Secure	多重防漏水裝置	Aqua Secure	Aqua Secure
滾筒照明	•	•	•	•

滾筒洗衣機規格表



型號	WAT28401TC	WAT28400TC	WAP24269TC	WAP20260TC
建議售價	NT\$ 58,900	NT\$ 56,900	NT\$ 49,800	NT\$ 46,800
顏色	白	白	金銀色	白
電壓 / 頻率 (V / Hz)	單相 220 / 60	單相 220 / 60	單相 220 / 60	單相 220 / 60
功率 / 電流 (W / A)	2300 / 11	2300 / 11	2050 / 10	2050 / 10
最佳洗衣容量	歐規 8 公斤	歐規 7 公斤	歐規 9 公斤	歐規 9 公斤
機體尺寸 (HXWXDmm)	848X598X590	848X598X590	850X600X590	850X600X590
操作面板	銀色旋鈕 + 觸控式螢幕	白色旋鈕 + 觸控式螢幕	銀色旋鈕 + 觸控式螢幕	白色旋鈕 + 觸控式螢幕
洗程選項	<ul style="list-style-type: none"> 棉質 棉質 微汗 毛巾 抗敏 衛生殺菌 牛仔褲 大型衣物 槽潔淨 排水 手洗 / 毛料 洗清 / 脫水 快洗 30 分 精緻衣物 免燙 微汗 免燙 強汗 免燙 一般 	<ul style="list-style-type: none"> 棉質 棉質 微汗 毛巾 抗敏 牛仔褲 棉質 + 節能 Eco 槽潔淨 排水 手洗 / 毛料 洗清 / 脫水 快洗 30 分 精緻衣物 免燙 微汗 免燙 強汗 免燙 一般 	<ul style="list-style-type: none"> 棉質 抗敏 合成纖維 混合衣物 精緻 / 絲質 手洗 / 羊毛 單獨脫水 單獨洗清 槽潔淨 + 預洗 夜間洗程 絨毛玩具 羽絨 / 薄被 戶外 / 防水 快洗 45/30/15 分鐘 	<ul style="list-style-type: none"> 棉質 抗敏 合成纖維 混合衣物 精緻 / 絲質 手洗 / 羊毛 單獨脫水 單獨洗清 槽潔淨 + 預洗 夜間洗程 絨毛玩具 羽絨 / 薄被 戶外 / 防水 快洗 45/30/15 分鐘
附加功能	<ul style="list-style-type: none"> 超省時 溫度選擇 預約 加強洗清 預洗 脫水轉速選擇 	<ul style="list-style-type: none"> 超省時 溫度選擇 預約 加強洗清 預洗 脫水轉速選擇 	<ul style="list-style-type: none"> 洗程水溫選擇 洗程能耗顯示 預約 超省時 / 節能 加強洗清 浸泡 	<ul style="list-style-type: none"> 洗程水溫選擇 洗程能耗顯示 預約 超省時 / 節能 加強洗清 浸泡
偵漏系統	Aqua Secure	多重防漏水裝置	Aqua Secure	多重防漏水裝置
滾筒照明	•	•	•	•

冷凝乾衣機規格表



型號	WTG86401TC	WTG86400TC
建議售價	NT\$ 52,900	NT\$ 51,900
電壓 / 頻率 (V / Hz)	單相 220 / 60	單相 220 / 60
功率 / 電流 (W / A)	2500 / 12	2500 / 12
最佳乾衣容量	歐規 8 公斤	歐規 8 公斤
機體尺寸 (HxWxDmm)	842x598x599	842x598x599
操作面板	銀色旋鈕 + 觸控式螢幕	白色旋鈕 + 觸控式螢幕
15 種專業烘衣行程	<ul style="list-style-type: none"> 棉強烘 快烘 牛仔褲 毛巾 手洗 / 毛料 快烘 40 分 免燙 低溫 免燙 強烘 	<ul style="list-style-type: none"> 衛生殺菌 棉質 衣物清新 大型衣物 定時暖風 精緻衣物 免燙 一般
附加功能	<ul style="list-style-type: none"> 定時 預約 防皺 低溫 訊號音 加強烘乾 	<ul style="list-style-type: none"> 棉強烘 快烘 牛仔褲 毛巾 手洗 / 毛料 快烘 40 分 免燙 低溫 免燙 強烘 衛生殺菌 棉質 衣物清新 大型衣物 定時暖風 精緻衣物 免燙 一般
滾筒照明	•	•
開門方向	右開 (可改開門方向)	右開 (不可改開門方向)
備註	附羊毛烘衣架	

洗衣機 / 乾衣機選購配件

型號	建議售價	洗衣機								乾衣機	
		WAT 28402TC	WAT 28401TC	WAT 28400TC	WAP 24269TC	WAP 20260TC	WAU 28540TC	WAU 28640TC	WAU 28668TC	WAT 86400TC	WAT 86401TC
WTZ20410 洗衣機堆疊架 00576101	NT\$ 1,400	•	•	•	•	•				•	•
WTZ11400 洗衣機堆疊架+工作檯 00574010	NT\$ 4,500	•	•	•	•	•				•	•
WMZ20540WW 洗衣機底座 乾衣機底座 (白色)	NT\$ 7,000	•	•	•	•	•				•	•
WMZ20540GW 洗衣機底座 乾衣機底座 (金銀色)	NT\$ 7,000	•	•	•	•	•				•	•
WMZ20530WW 洗衣機底座(白色)	NT\$ 7,000						•	•			
WMZ20530SW 洗衣機底座(銀色)	NT\$ 7,000								•		
WMZ20600 毛料衣物烘衣架 11006122	NT\$ 3,500									•	•
XFO 洗衣粉 1.75公斤裝 00577196	NT\$ 300	•	•	•	•	•	•	•	•		
洗衣機清潔粉 200ml 瓶裝 00311887	NT\$ 800	•	•	•	•	•	•	•	•		
洗衣機清潔粉組 (4入) 200ml 瓶裝 17002533	NT\$ 1,800	•	•	•	•	•	•	•	•		
洗衣機/洗碗機除垢劑 瓶裝 00311886	NT\$ 800	•	•	•	•	•	•	•	•		
洗衣機/洗碗機除垢劑組(4入) 瓶裝 17002586	NT\$ 1,800	•	•	•	•	•	•	•	•		

洗衣機安裝圖

WAT28400TC & WAT28401TC & WAT28402TC

洗衣機
機體尺寸(高X寬X深)
848x598x590mm
進水管長度1194mm
排水管長度1448mm
電源線長度1800mm

櫃櫃下方 (建議尺寸)

最小開口尺寸
a 711 mm, b 605 mm, c 902 mm
單位: mm

WAU28640TC & WAU28668TC & WAU28540TC

洗衣機
機體尺寸(高X寬X深)
848x598x616mm
進水管長度1200mm
排水管長度1200mm
電源線長度1500mm

單位: mm

WAP24269TC & WAP20260TC

洗衣機
機體尺寸(高X寬X深)
850x600x590mm
進水管長度1200mm
排水管長度1200mm
電源線長度1750mm

單位: mm

乾衣機安裝圖

WTG86400TC & WTG86401TC

乾衣機
機體尺寸(高X寬X深)
842x598x599mm
排水管長度 2000mm
電源線長度 1450mm

堆疊安裝

間隙要求 (最小)	通風區域 (最小)
A 兩側 15 mm	E 上方 404 cm ²
B 上方 160 mm	F 底部 404 cm ²
C 後方 64 mm	G 940 mm
D 前方 61 mm	H 前方 660 mm

單位: cm², mm